

SINDICARNE

SINDICATO DA INDÚSTRIA DE CARNES E DERIVADOS NO ESTADO DO PARANÁ

Exportações
Paranaense
e Brasileiras
de Carnes
Suína
e Derivados



Janeiro a Dezembro / 2018

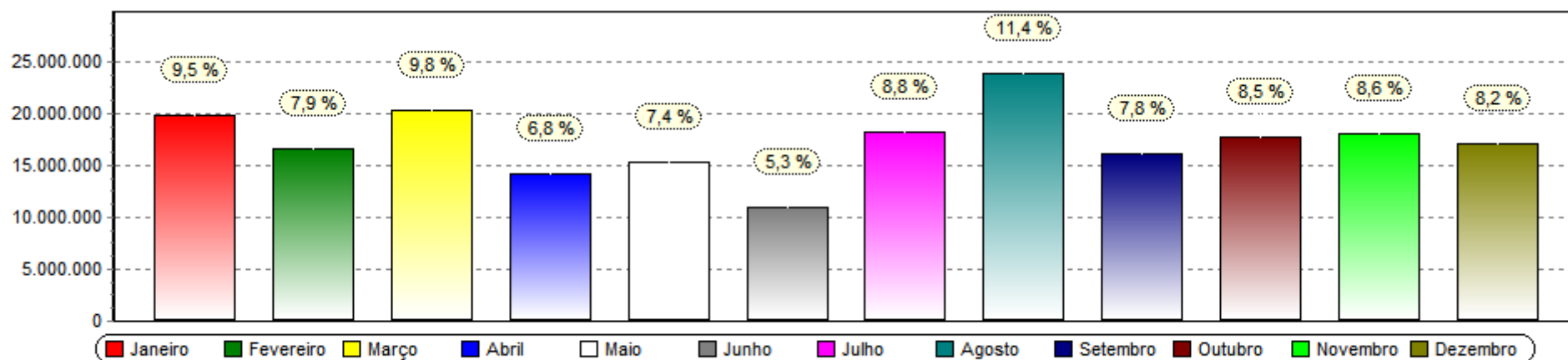
	Páginas
Vendas (em Ton. e US\$) - Total Mensal	2
Vendas (em kg e US\$) - Produto e Destino	3 a 22
Vendas (em kg e US\$) - Resumo Geral por Produto	23 e 24
Vendas (em kg e US\$) - Total por País de Destino	25 a 28
Vendas (em kg e US\$) - Total por Regiões de Destino	29
Vendas (em kg e US\$) - 20 Principais Destinos - Brasil	30
Vendas (em kg e US\$) - Desempenho por Destino - Brasil	31 a 33
Vendas (em kg e US\$) - Totais por Estado (UF) e Produto	34 a 40
Vendas (em kg e US\$) - Totais por Estado (UF)	41 e 42
Vendas (em kg e US\$) - Totais por Porto e Produto	43 a 51
Vendas (em kg e US\$) - Totais por Porto	52 a 54
Vendas (em kg e US\$) - 20 Principais Destinos do estado	55
Vendas (em kg e US\$) - Desempenho por Destino do estado	56 e 57

SINDICARNE

SINDICATO DA INDÚSTRIA DE CARNES E DERIVADOS NO ESTADO DO PARANÁ

Exportação de Carnes e Derivados de Suínos - Brasil e Paraná - Mensal

Mês	Janeiro a Dezembro / 2017				Janeiro a Dezembro / 2018				Variação 18/17			
	Brasil		Paraná		Brasil		Paraná		Brasil		Paraná	
	Ton.	US\$	Ton.	US\$	Ton.	US\$	Ton.	US\$	Ton.	US\$	Ton.	US\$
Janeiro	63.454	138.079.104	7.853	17.625.604	53.755	110.808.149	8.918	19.882.620	-15%	-20%	13,6%	12,8%
Fevereiro	51.179	112.852.690	7.042	15.856.325	44.374	92.390.884	7.530	16.565.988	-13%	-18%	6,9%	4,5%
Março	61.969	149.666.102	8.981	21.292.200	57.867	116.387.872	9.553	20.379.502	-7%	-22%	6,4%	-4,3%
Abril	50.479	130.537.104	6.706	16.858.100	39.853	80.696.974	6.510	14.235.548	-21%	-38%	-2,9%	-15,6%
Mai	48.277	123.067.385	7.587	19.053.598	47.079	91.976.210	7.591	15.400.524	-2%	-25%	0,1%	-19,2%
Junho	63.228	155.022.301	8.391	20.257.041	34.649	64.809.397	5.556	11.033.371	-45%	-58%	-33,8%	-45,5%
Julho	56.830	135.167.731	7.929	19.146.052	67.205	118.190.885	9.863	18.269.206	18%	-13%	24,4%	-4,6%
Agosto	67.767	156.772.147	10.839	25.618.930	63.308	109.964.839	13.349	23.878.380	-7%	-30%	23,2%	-6,8%
Setembro	60.232	139.023.891	8.209	19.647.034	55.794	93.956.362	9.458	16.189.277	-7%	-32%	15,2%	-17,6%
Outubro	57.602	134.464.034	9.133	22.043.938	61.987	107.046.660	10.458	17.731.225	8%	-20%	14,5%	-19,6%
Novembro	53.565	124.345.001	7.341	17.956.140	57.869	103.925.956	10.308	18.012.198	8%	-16%	40,4%	0,3%
Dezembro	52.672	116.326.808	7.697	18.669.596	55.287	104.463.470	9.508	17.138.696	5%	-10%	23,5%	-8,2%
TOTAL	687.255	1.615.324.298	97.709	234.024.558	639.029	1.194.617.658	108.603	208.716.535	-7%	-26%	11%	-11%



*Obs. Gráfico referente coluna (US\$) no ano 2018.

SINDICARNE

SINDICATO DA INDÚSTRIA DE CARNES E DERIVADOS NO ESTADO DO PARANÁ

Exportação de Carnes e Derivados de Suínos - Janeiro a Dezembro / 2018 (por produto e destino)

Produto Destino	Janeiro a Dezembro / 2017						Janeiro a Dezembro / 2018						Variação 18/17			
	Brasil		Paraná		Part. UF/BR		Brasil		Paraná		Part. UF/BR		Brasil		Paraná	
	quilos	US\$	quilos	US\$	quilos	US\$	quilos	US\$	quilos	US\$	quilos	US\$	quilos	US\$	quilos	US\$
02031100 CARCACAS E MEIAS-CARCACAS DE SUINO, FRESCAS OU REFRIGER.																
BAHAMAS							86	447	34	88	39,5%	19,7%				
CAYMAN, ILHAS							24	61	24	61	100,0%	100,0%				
CHINA							145	436								
CHIPRE							176	891								
CINGAPURA							47	87								
COREIA DO SUL							15	86								
DINAMARCA							15	110								
FILIPINAS							175	704								
GEORGIA	206.766	344.024														
GRECIA							364	1.512	43	75	11,8%	5,0%				
HONG KONG							43	127								
JAPAO							236	577								
LIBERIA							232	1.035	54	250	23,3%	24,2%				
MALTA							235	1.145	109	319	46,4%	27,9%				
MARSHALL, ILHAS							864	3.029	22	60	2,5%	2,0%				
NORUEGA							65	268								
PANAMA							366	1.351								
PARAGUAI							298.714	406.590	273.941	358.490	91,7%	88,2%				
SubTotal	206.766	344.024					301.802	418.456	274.227	359.343	90,9%	85,9%	46%	22%		
02031200 CARCACAS E MEIAS-CARCACAS DE SUINO, FRESCAS OU REFRIGERADAS																
ALEMANHA							30	109								
ANTIGUA E BARBUDA							12	37								
BAHAMAS							135	505								
CAYMAN, ILHAS							32	236								
CHILE							19	19								
CHINA							169	656								
CHIPRE							107	288	47	72	43,9%	25,0%				
CINGAPURA							537	2.885								
GRECIA							246	1.317								
HONG KONG							599	2.131								

Produto Destino	Janeiro a Dezembro / 2017						Janeiro a Dezembro / 2018						Variação 18/17			
	Brasil		Paraná		Part. UF/BR		Brasil		Paraná		Part. UF/BR		Brasil		Paraná	
	quilos	US\$	quilos	US\$	quilos	US\$	quilos	US\$	quilos	US\$	quilos	US\$	quilos	US\$	quilos	US\$
02031200 CARCACAS E MEIAS-CARCACAS DE SUINO, FRESCAS OU REFRIGERADAS																
ILHA DE MAN							35	169								
ITALIA							39	132								
JAPAO							22	60								
LIBERIA							196	755	35	112	17,9%	14,8%				
MALTA							202	1.334								
MARSHALL, ILHAS							4.201	3.593	40	127	1,0%	3,5%				
PANAMA							1.705	6.187								
REINO UNIDO							10	39								
TAIWAN (FORMOSA)							33	105								
URUGUAI							41	153								
SubTotal							8.370	20.710	122	311	1,5%	1,5%				
02031900 OUTRAS CARNES DE SUINO, FRESCAS OU REFRIGERADAS																
ALEMANHA							147	778								
ANTIGUA E BARBUDA							58	205								
BAHAMAS							169	541								
BRASIL							20	186								
CHILE							20.563	75.419								
CHINA							1.097	3.504								
CHIPRE							391	1.512								
CINGAPURA							814	2.842	33	79	4,1%	2,8%				
COREIA DO SUL							50	165								
DINAMARCA							55	132								
ESPANHA							17	76								
ESTADOS UNIDOS							30.655	442.182								
FILIPINAS							152	590								
GIBRALTAR							103	533								
GRECIA							256	723								
HONG KONG	283.762	544.891					10.990	22.354	9.227	15.422	84,0%	69,0%	-96%	-96%		
ILHA DE MAN							20	73								
INDIA							47	116								
ITALIA							80	229								
JAPAO							342	1.078								
LIBERIA							1.109	4.475	45	131	4,1%	2,9%				

Produto Destino	Janeiro a Dezembro / 2017						Janeiro a Dezembro / 2018						Variação 18/17			
	Brasil		Paraná		Part. UF/BR		Brasil		Paraná		Part. UF/BR		Brasil		Paraná	
	quilos	US\$	quilos	US\$	quilos	US\$	quilos	US\$	quilos	US\$	quilos	US\$	quilos	US\$	quilos	US\$
02031900 OUTRAS CARNES DE SUINO, FRESCAS OU REFRIGERADAS																
MALASIA							140	436								
MALTA							896	3.675	48	41	5,4%	1,1%				
MARROCOS							33	137								
MARSHALL, ILHAS							1.717	6.187	319	647	18,6%	10,5%				
NORUEGA							127	569								
PAISES BAIXOS (HOLANDA)							44	261								
PANAMA							2.914	10.474	98	153	3,4%	1,5%				
REINO UNIDO							110	478								
SUECIA							64	341								
TAIWAN (FORMOSA)							134	297								
SubTotal	283.762	544.891					73.314	580.568	9.770	16.473	13,3%	2,8%	-74%	7%		
02032100 CARCACAS E MEIAS-CARCACAS DE SUINO, CONGELADAS																
ALBANIA	26.000	43.000					124.083	173.906	26.053	31.003	21,0%	17,8%	377%	304%		
ANGOLA	22.255	12.240														
ANTIGUA E BARBUDA							43	255								
ARMENIA	976.538	1.740.869					782.142	1.180.023					-20%	-32%		
BAHAMAS							79	659								
BOLIVIA							20.998	45.377								
CHINA							27	262								
CHIPRE							74	638								
CINGAPURA							253	1.362								
COSTA DO MARFIM	22.005	9.902														
DINAMARCA							34	205								
EMIRADOS ARABES UNIDOS	6.730	16.053					24.571	44.964					265%	180%		
ESTADOS UNIDOS							33	297								
FILIPINAS							87	344								
GEORGIA	2.259.000	3.972.101					3.770.441	5.061.098	561.317	729.927	14,9%	14,4%	67%	27%		
GRECIA							169	702								
HONG KONG							154	522								
ILHA DE MAN							75	513								
INDIA							82	439								
JAPAO							46	425								
LIBERIA							873	3.088	36	114	4,1%	3,7%				

Produto Destino	Janeiro a Dezembro / 2017						Janeiro a Dezembro / 2018						Variação 18/17			
	Brasil		Paraná		Part. UF/BR		Brasil		Paraná		Part. UF/BR		Brasil		Paraná	
	quilos	US\$	quilos	US\$	quilos	US\$	quilos	US\$	quilos	US\$	quilos	US\$	quilos	US\$	quilos	US\$
02032100 CARCACAS E MEIAS-CARCACAS DE SUINO, CONGELADAS																
MALTA							112	641								
MARSHALL, ILHAS							400	2.398	50	159	12,5%	6,6%				
NORUEGA							197	1.372								
PAISES BAIXOS (HOLANDA)	26.328	61.525					46	307					-100%	-100%		
PANAMA							425	2.788	9	58	2,1%	2,1%				
PROVISAO DE NAVIOS E AERONAVES							35	160								
REINO UNIDO							71	441								
RUSSIA	6.155.867	13.640.569														
SUECIA							30	109								
SubTotal	9.494.723	19.496.259					4.725.580	6.523.295	587.465	761.261	12,4%	11,7%	-50%	-67%		
02032200 PERNAS, PAS E PEDACOS NAO DESOSSADOS DE SUINO, CONG.																
AFRICA DO SUL	171.890	487.049	97.640	278.641	56,8%	57,2%	134.026	311.688	130.660	302.729	97,5%	97,1%	-22%	-36%	34%	9%
ALBANIA							78.546	128.089	78.546	128.089	100,0%	100,0%				
ALEMANHA							458	1.610								
ANGOLA	1.474.806	1.999.342	362.150	466.454	24,6%	23,3%	1.904.822	2.017.242					29%	1%		
ANTIGUA E BARBUDA							95	294								
ARGENTINA	92.000	240.115														
ARMENIA							24.998	34.523	24.998	34.523	100,0%	100,0%				
ARUBA	9.512	15.688														
AUSTRALIA	12.000	21.789														
AZERBAIJAO							300	480	300	480	100,0%	100,0%				
BAHAMAS							517	1.671	145	205	28,0%	12,3%				
BELGICA							156	653								
BOLIVIA							2.033	6.196								
CANADA							9	32								
CHILE	1.220.609	2.311.088					3.169.995	5.239.109					160%	127%		
CHINA	3.754.665	5.715.047					5.026.539	6.932.738					34%	21%		
CHIPRE							682	2.072	127	241	18,6%	11,6%				
CINGAPURA	738.746	1.172.503					781.419	963.529	61.023	85.625	7,8%	8,9%	6%	-18%		
CONGO	2.000	2.616														
CONGO, REPUBLICA DEMOCRATICA	7.380	7.167	1.500	1.597	20,3%	22,3%	16.995	23.555					130%	229%		
COREIA DO SUL							16.956	33.182								
COSTA DO MARFIM							1.999	3.447								

Produto Destino	Janeiro a Dezembro / 2017						Janeiro a Dezembro / 2018						Variação 18/17			
	Brasil		Paraná		Part. UF/BR		Brasil		Paraná		Part. UF/BR		Brasil		Paraná	
	quilos	US\$	quilos	US\$	quilos	US\$	quilos	US\$	quilos	US\$	quilos	US\$	quilos	US\$	quilos	US\$
02032200 PERNAS, PAS E PEDACOS NAO DESOSSADOS DE SUINO, CONG.																
DINAMARCA							300	1.285								
EMIRADOS ARABES UNIDOS	819.376	1.582.620	245.550	438.839	30,0%	27,7%	750.093	1.371.392	319.666	559.499	42,6%	40,8%	-8%	-13%	30%	28%
ESPAÑA							30	109								
ESTADOS UNIDOS							166	482								
FILIPINAS							59.710	112.834								
FRANCA							30	69								
GABAO	10.000	22.800					12.030	20.453					20%	-10%		
GEORGIA	43.028	100.509	4.983	9.944	11,6%	9,9%	30.544	44.943					-29%	-55%		
GIBRALTAR							21	66								
GRECIA							1.365	3.998								
GUINE EQUATORIAL							2.000	1.798								
HONG KONG	8.792.064	15.601.933	606.177	1.044.638	6,9%	6,7%	8.581.680	13.488.872	520.008	957.923	6,1%	7,1%	-2%	-14%	-14%	-8%
ILHA DE MAN							36	50	36	50	100,0%	100,0%				
INDIA							47	147								
ITALIA							188	639	31	99	16,5%	15,5%				
JAPAO							27.784	31.535								
LIBERIA							1.776	6.258	376	1.596	21,2%	25,5%				
MALDIVAS	3.779	6.819	3.779	6.819	100,0%	100,0%	4.480	7.615	4.480	7.615	100,0%	100,0%	19%	12%	19%	12%
MALTA							1.427	4.347	98	486	6,9%	11,2%				
MARSHALL, ILHAS							2.510	8.683	704	1.995	28,0%	23,0%				
MAURICIO	1.200	2.233														
MOCAMBIQUE	17.999	43.342					86.965	165.550	26.977	38.551	31,0%	23,3%	383%	282%		
NAMIBIA	1.500	1.539	1.500	1.539	100,0%	100,0%										
NORUEGA							864	3.019								
OMA							7.985	11.554	7.985	11.554	100,0%	100,0%				
PAISES BAIXOS (HOLANDA)							32.234	39.843	31.960	39.012	99,1%	97,9%				
PANAMA							1.827	5.909	293	813	16,0%	13,8%				
PORTUGAL							57	371								
REINO UNIDO							148	482	40	118	27,0%	24,5%				
ROMENIA							26	102								
RUSSIA	4.407.415	9.712.783					125.181	232.442					-97%	-98%		
SEICHELES	78.556	149.579	66.556	131.241	84,7%	87,7%	119.037	192.809	113.037	188.012	95,0%	97,5%	52%	29%	70%	43%
SENEGAL							8.809	15.613	8.809	15.613	100,0%	100,0%				

Produto Destino	Janeiro a Dezembro / 2017						Janeiro a Dezembro / 2018						Variação 18/17			
	Brasil		Paraná		Part. UF/BR		Brasil		Paraná		Part. UF/BR		Brasil		Paraná	
	quilos	US\$	quilos	US\$	quilos	US\$	quilos	US\$	quilos	US\$	quilos	US\$	quilos	US\$	quilos	US\$
02032200 PERNAS, PAS E PEDACOS NAO DESOSSADOS DE SUINO, CONG.																
SUECIA							120	276								
TAILANDIA							193	398								
TURQUIA	5.083	9.513					580	1.044					-89%	-89%		
URUGUAI							20	66								
VIRGENS, ILHAS (BRITANICAS)							26.296	65.040	26.296	65.040	100,0%	100,0%				
SubTotal	21.663.608	39.206.074	1.389.835	2.379.712	6,4%	6,1%	21.047.104	31.540.203	1.356.595	2.439.868	6,4%	7,7%	-3%	-20%	-2,4%	2,5%
02032900 OUTRAS CARNES DE SUINO, CONGELADAS																
AFRICA DO SUL	2.794.508	7.298.584	1.237.279	3.145.795	44,3%	43,1%	6.916.716	13.639.722	2.690.107	4.700.181	38,9%	34,5%	148%	87%	117%	49%
ALBANIA	3.501.604	8.057.161	396.389	931.878	11,3%	11,6%	6.801.836	12.919.346	486.565	881.624	7,2%	6,8%	94%	60%	23%	-5%
ALEMANHA							1.251	4.539								
ANGOLA	20.026.417	28.337.338	1.343.746	1.868.275	6,7%	6,6%	23.607.358	26.462.792	2.672.155	3.397.042	11,3%	12,8%	18%	-7%	99%	82%
ANGUILLA	75.836	197.686	14.200	36.955	18,7%	18,7%	43.823	93.137	10.950	22.976	25,0%	24,7%	-42%	-53%	-23%	-38%
ANTIGUA E BARBUDA							870	2.407								
ANTILHAS HOLANDESAS	484.341	1.184.113	34.470	94.619	7,1%	8,0%	75.000	191.992	1.670	4.384	2,2%	2,3%	-85%	-84%	-95%	-95%
ARABIA SAUDITA							55.624	99.443								
ARGENTINA	31.483.957	92.136.023	10.272.442	29.701.547	32,6%	32,2%	37.974.106	86.410.460	8.646.089	19.961.877	22,8%	23,1%	21%	-6%	-16%	-33%
ARMENIA	2.321.731	5.222.217	841.312	1.962.763	36,2%	37,6%	2.666.708	4.154.193	917.766	1.413.384	34,4%	34,0%	15%	-20%	9%	-28%
ARUBA	618.666	1.766.257					548.414	1.594.650					-11%	-10%		
AUSTRALIA	410.825	1.139.808					68.005	155.800					-83%	-86%		
AZERBAIJAO	906.231	2.336.648	593.924	1.582.216	65,5%	67,7%	590.415	934.370	26.176	60.401	4,4%	6,5%	-35%	-60%	-96%	-96%
BAHAMAS	274.989	564.693	66.624	149.766	24,2%	26,5%	280.090	469.410	152.197	249.029	54,3%	53,1%	2%	-17%	128%	66%
BAREIN							54	339								
BELARUS	382.948	1.039.944														
BELGICA							497	1.649								
BERMUDAS	60.314	161.891	6.130	14.935	10,2%	9,2%	66.730	148.959	30.570	71.890	45,8%	48,3%	11%	-8%	399%	381%
BOLIVIA							19.565	52.431								
BONAIRE, SAINT EUSTATIUS E SABA	14.000	43.393					66.384	148.305	19.780	45.663	29,8%	30,8%	374%	242%		
BRASIL							120	1.212								
CABO VERDE	135.616	294.647					184.279	305.576	76.782	139.315	41,7%	45,6%	36%	4%		
CAMBOJA							3.093	6.840								
CAYMAN, ILHAS							20	69								
CAZAQUISTAO							1.114.238	1.981.218								
CHILE	22.154.958	52.382.405	22.986	63.097	0,1%	0,1%	31.337.931	64.073.936					41%	22%		

Produto Destino	Janeiro a Dezembro / 2017						Janeiro a Dezembro / 2018						Variação 18/17			
	Brasil		Paraná		Part. UF/BR		Brasil		Paraná		Part. UF/BR		Brasil		Paraná	
	quilos	US\$	quilos	US\$	quilos	US\$	quilos	US\$	quilos	US\$	quilos	US\$	quilos	US\$	quilos	US\$
02032900 OUTRAS CARNES DE SUINO, CONGELADAS																
CHINA	45.159.537	94.879.505	81.000	228.450	0,2%	0,2%	150.885.593	297.283.773	249.994	634.630	0,2%	0,2%	234%	213%	209%	178%
CHIPRE							1.968	8.996	249	551	12,7%	6,1%				
CINGAPURA	31.171.249	81.996.651	8.435.944	22.534.415	27,1%	27,5%	43.084.353	91.445.599	18.580.954	37.600.066	43,1%	41,1%	38%	12%	120%	67%
CONGO	490.660	673.185	57.730	65.730	11,8%	9,8%	623.180	718.087	52.980	95.063	8,5%	13,2%	27%	7%	-8%	45%
CONGO, REPUBLICA DEMOCRATICA	3.570.763	3.823.955	169.920	218.872	4,8%	5,7%	4.898.067	5.893.848	279.950	252.878	5,7%	4,3%	37%	54%	65%	16%
COREIA DO SUL	262.560	659.398	72.000	181.893	27,4%	27,6%	1.521.295	2.493.683	118.604	258.295	7,8%	10,4%	479%	278%	65%	42%
COSTA DO MARFIM	4.088.320	2.352.636	910.140	510.412	22,3%	21,7%	4.675.651	2.552.862	483.105	237.236	10,3%	9,3%	14%	9%	-47%	-54%
CUBA							25.000	53.751								
DINAMARCA							794	3.111								
EGITO	112.560	336.044					168.290	473.121					50%	41%		
EMIRADOS ARABES UNIDOS	5.706.223	15.783.326	1.257.847	3.296.336	22,0%	20,9%	6.394.077	16.808.596	1.370.019	3.206.641	21,4%	19,1%	12%	7%	9%	-3%
ESPAÑA							74	282								
ESTADOS UNIDOS	3.530.198	10.069.350	54.000	155.250	1,5%	1,5%	4.717.957	13.108.672					34%	30%		
FALKLAND (MALVINAS)							401	2.543								
FILIPINAS	953.356	2.426.489					9.213.810	18.634.299					866%	668%		
FRANCA							215	1.691								
GABAO	2.139.352	3.119.600	26.130	42.258	1,2%	1,4%	1.015.054	1.495.947	27.000	40.500	2,7%	2,7%	-53%	-52%	3%	-4%
GANÁ	3.000	5.314					4.475	7.495					49%	41%		
GEORGIA	8.035.402	19.392.196	2.357.126	5.641.600	29,3%	29,1%	14.150.007	25.556.641	701.486	1.022.096	5,0%	4,0%	76%	32%	-70%	-82%
GIBRALTAR							265	1.264								
GRANADA	8.335	22.646	1.150	3.084	13,8%	13,6%	13.494	30.616	3.420	8.701	25,3%	28,4%	62%	35%	197%	182%
GRECIA							5.857	19.693	110	215	1,9%	1,1%				
GUAM							57.075	103.211								
GUINE EQUATORIAL	241.481	287.572	22.991	63.110	9,5%	21,9%	468.168	493.992	558	1.177	0,1%	0,2%	94%	72%	-98%	-98%
HAITI	1.984.665	997.449	220.930	109.780	11,1%	11,0%	1.180.822	590.714					-41%	-41%		
HONG KONG	87.032.616	204.349.917	31.907.593	77.867.960	36,7%	38,1%	100.215.494	195.820.347	30.419.110	60.775.605	30,4%	31,0%	15%	-4%	-5%	-22%
ILHA DE MAN							245	760	140	380	57,1%	50,0%				
INDIA							580	2.182								
IRA	53.986	129.607					40	106					-100%	-100%		
ITALIA							348	1.232								
JAPAO	1.604.990	6.478.972	52.960	119.945	3,3%	1,9%	1.554.645	5.776.023	27.500	35.490	1,8%	0,6%	-3%	-11%	-48%	-70%
LIBANO	135.713	386.269	96.760	273.562	71,3%	70,8%	219.757	507.053	166.618	413.001	75,8%	81,5%	62%	31%	72%	51%
LIBERIA	994.413	363.638					290.428	149.637	952	3.195	0,3%	2,1%	-71%	-59%		

Produto Destino	Janeiro a Dezembro / 2017						Janeiro a Dezembro / 2018						Variação 18/17			
	Brasil		Paraná		Part. UF/BR		Brasil		Paraná		Part. UF/BR		Brasil		Paraná	
	quilos	US\$	quilos	US\$	quilos	US\$	quilos	US\$	quilos	US\$	quilos	US\$	quilos	US\$	quilos	US\$
02032900 OUTRAS CARNES DE SUINO, CONGELADAS																
MACAU							23.530	37.366								
MALASIA							60	281								
MALDIVAS	19.581	58.010	19.581	58.010	100,0%	100,0%	28.942	76.658	28.942	76.658	100,0%	100,0%	48%	32%	48%	32%
MALTA							3.865	14.497	753	3.125	19,5%	21,6%				
MARROCOS							39	160								
MARSHALL, ILHAS							8.826	34.927	1.148	3.083	13,0%	8,8%				
MAURICIO	24.050	59.459														
MEXICO							8.648	14.733								
MOCAMBIQUE	161.224	374.458					423.409	814.005	135.994	209.072	32,1%	25,7%	163%	117%		
MOLDAVIA	1.077.327	2.534.254	128.215	287.371	11,9%	11,3%	2.265.045	4.421.034	201.600	284.911	8,9%	6,4%	110%	74%	57%	-1%
MONTSERRAT							750	1.487								
NAMIBIA	13.000	14.896					64.099	138.804					393%	832%		
NAURU							21.996	52.619								
NORUEGA							3.792	13.601								
OMA							8.008	19.315	8.008	19.315	100,0%	100,0%				
PAISES BAIXOS (HOLANDA)	134.862	415.711					124.774	290.212	28.257	63.970	22,6%	22,0%	-7%	-30%		
PANAMA							2.614.736	7.056.645	1.265	3.796		0,1%				
PARAGUAI	331.726	832.137	331.726	832.137	100,0%	100,0%	392.735	891.432	344.763	779.493	87,8%	87,4%	18%	7%	4%	-6%
PORTO RICO	3.249.796	7.452.201					4.364.175	8.907.970					34%	20%		
PORTUGAL							270	783								
PROVISAO DE NAVIOS E AERONAVES							404	1.603								
QUIRGUISTAO	158.522	384.887														
REINO UNIDO							27.748	54.009	27.170	52.004	97,9%	96,3%				
ROMENIA							60	220								
RUSSIA	241.866.305	662.924.379	26.994	68.700			6.534.483	17.283.363					-97%	-97%		
SAO CRISTOVAO E NEVIS	64.970	177.603	10.000	23.770	15,4%	13,4%										
SEICHELES	355.467	866.556	170.426	438.377	47,9%	50,6%	374.196	744.540	208.305	431.758	55,7%	58,0%	5%	-14%	22%	-2%
SENEGAL	24.460	59.588	12.980	31.252	53,1%	52,4%	30.718	61.988	30.718	61.988	100,0%	100,0%	26%	4%	137%	98%
SERVIA							26.856	45.041								
SINT MAARTEN	80.970	230.382	80.970	230.382	100,0%	100,0%	494.438	1.128.250	220.846	477.653	44,7%	42,3%	511%	390%	173%	107%
SUECIA							220	939								
TAILANDIA	26.013	23.932					659	2.487					-97%	-90%		
TAIWAN (FORMOSA)							104	352								

Produto Destino	Janeiro a Dezembro / 2017						Janeiro a Dezembro / 2018						Variação 18/17			
	Brasil		Paraná		Part. UF/BR		Brasil		Paraná		Part. UF/BR		Brasil		Paraná	
	quilos	US\$	quilos	US\$	quilos	US\$	quilos	US\$	quilos	US\$	quilos	US\$	quilos	US\$	quilos	US\$
02032900 OUTRAS CARNES DE SUINO, CONGELADAS																
TIMOR LESTE	9.847	20.463					26.617	68.320					170%	234%		
TURCOMENISTAO	188.900	423.791					1.061.926	2.127.726					462%	402%		
TURQUIA	73.963	183.869					398.283	853.458	41.467	75.607	10,4%	8,9%	438%	364%		
UCRANIA	26.011	59.324	26.011	59.324	100,0%	100,0%	2.906.701	5.498.278	1.916.448	3.606.176	65,9%	65,6%	11075%	9168%	7268%	5979%
URUGUAI	29.805.557	76.846.807	17.850.025	46.596.739	59,9%	60,6%	34.556.516	70.190.009	17.097.554	35.227.088	49,5%	50,2%	16%	-9%	-4%	-24%
VENEZUELA							2.131.112	4.478.290								
VIETNA	238.829	449.364					7.415.865	12.941.987	324.000	514.053	4,4%	4,0%	3005%	2780%		
VIRGENS, ILHAS (BRITANICAS)	53.000	172.741					90.290	242.977	19.180	46.321	21,2%	19,1%	70%	41%		
ZAMBIA	54.112	178.374	54.112	178.374	100,0%	100,0%										
SubTotal	560.964.812	1.405.439.713	79.264.763	199.668.939	14,1%	14,2%	524.245.501	1.032.402.988	88.849.974	177.469.557	16,9%	17,2%	-7%	-27%	12,1%	-11,1%
02063000 MIUDEZAS COMESTIVEIS DE SUINO, FRESCAS OU REFRIGERADAS																
ALEMANHA							425	2.641								
BAHAMAS							42	196								
BELGICA							415	2.140								
CHINA							4.317	5.026								
CHIPRE							872	4.360								
CINGAPURA							728	3.445								
FILIPINAS							25	53								
GRECIA							125	797								
HONG KONG	372.596	857.856	7.800	36.969	2,1%	4,3%	11.482	46.680	10.796	44.372	94,0%	95,1%	-97%	-95%	38%	20%
JAPAO							10	15								
LIBERIA							357	1.485	15	13	4,2%	0,9%				
MALTA							108	347								
MARSHALL, ILHAS							314	1.076	17	24	5,4%	2,2%				
NORUEGA							10	19								
PAISES BAIXOS (HOLANDA)							26	174								
PANAMA							644	1.151								
REINO UNIDO							748	3.183								
TAILANDIA	5.250	10.157														
SubTotal	377.846	868.013	7.800	36.969	2,1%	4,3%	20.648	72.788	10.828	44.409	52,4%	61,0%	-95%	-92%	38,8%	20,1%
02064100 FIGADOS DE SUINO, CONGELADOS																
AFRICA DO SUL	54.000	26.221					620.400	125.053					1049%	377%		
ANGOLA							453.987	108.157								
CHINA							22	49								

Produto Destino	Janeiro a Dezembro / 2017						Janeiro a Dezembro / 2018						Variação 18/17			
	Brasil		Paraná		Part. UF/BR		Brasil		Paraná		Part. UF/BR		Brasil		Paraná	
	quilos	US\$	quilos	US\$	quilos	US\$	quilos	US\$	quilos	US\$	quilos	US\$	quilos	US\$	quilos	US\$
02064100 FIGADOS DE SUINO, CONGELADOS																
CHIPRE							100	256								
CINGAPURA							96	198								
CONGO, REPUBLICA DEMOCRATICA							3.906	681								
EMIRADOS ARABES UNIDOS	202.460	129.748	45.850	29.801	22,6%	23,0%	178.196	101.436	34.980	18.688	19,6%	18,4%	-12%	-22%	-24%	-37%
FILIPINAS	78.030	21.480					1.605.580	520.602					1958%	2324%		
GEORGIA	39.312	12.845					12.096	3.092					-69%	-76%		
GRECIA							10	3								
GUINE EQUATORIAL							2.016	731								
HONG KONG	17.200	7.213	17.200	7.213	100,0%	100,0%	19.117	6.010	19.020	5.892	99,5%	98,0%	11%	-17%	11%	-18%
JAPAO							36	139								
LIBERIA	153.285	52.662					148.022	56.893					-3%	8%		
MACAU							1.008	400								
MALTA							4	18								
MARSHALL, ILHAS							151	376								
MOLDAVIA	79.880	30.822					141.604	38.990					77%	27%		
NAMIBIA							180	78								
PANAMA							191	344								
PORTUGAL							12	34								
REINO UNIDO							17	46								
RUSSIA	3.712.158	1.884.947														
TAILANDIA	534.464	297.442	243.000	142.995	45,5%	48,1%										
TAIWAN (FORMOSA)							2	2								
TURQUIA							1.008	291								
SubTotal	4.870.789	2.463.380	306.050	180.009	6,3%	7,3%	3.187.761	963.879	54.000	24.580	1,7%	2,6%	-35%	-61%	-82,4%	-86,3%
02064900 OUTRAS MIUDEZAS COMESTIVEIS DE SUINO, CONGELADAS																
AFRICA DO SUL	80.892	49.400					939.562	613.147	220.400	157.818	23,5%	25,7%	1062%	1141%		
ALBANIA							26.222	45.843								
ALEMANHA							13.026	29.266								
ANGOLA	7.665.988	6.266.492	822.550	754.530	10,7%	12,0%	13.209.877	8.772.624	1.556.352	1.148.743	11,8%	13,1%	72%	40%	89%	52%
ANGUILLA	5.970	4.658					3.590	3.160					-40%	-32%		
ANTILHAS HOLANDESAS	3.780	3.806														
ARGENTINA	51.240	19.482														
ARUBA	3.978	3.265					3.000	1.653					-25%	-49%		

Produto Destino	Janeiro a Dezembro / 2017						Janeiro a Dezembro / 2018						Variação 18/17			
	Brasil		Paraná		Part. UF/BR		Brasil		Paraná		Part. UF/BR		Brasil		Paraná	
	quilos	US\$	quilos	US\$	quilos	US\$	quilos	US\$	quilos	US\$	quilos	US\$	quilos	US\$	quilos	US\$
02064900 OUTRAS MIUDEZAS COMESTIVEIS DE SUINO, CONGELADAS																
BAHAMAS	446.364	396.818					250.683	197.731					-44%	-50%		
BELGICA	1.007	1.051														
BOLIVIA							3.540	5.772								
BONAIRE, SAINT EUSTATIUS E SABA							1.000	674								
CABO VERDE	26.740	14.306					56.772	38.808	29.772	22.338	52,4%	57,6%	112%	171%		
CAMAROES	76.992	52.142					51.300	32.966					-33%	-37%		
CHINA	27.660	28.135					275.499	698.730	14.988	35.562	5,4%	5,1%	896%	2383%		
CHIPRE							230	515	47	165	20,4%	32,0%				
CINGAPURA	2.000	4.726	2.000	4.726	100,0%	100,0%	76.267	135.801	16.653	43.499	21,8%	32,0%	3713%	2773%	733%	820%
CONGO	150.332	111.917	56.670	42.306	37,7%	37,8%	280.600	183.571	48.460	32.069	17,3%	17,5%	87%	64%	-14%	-24%
CONGO, REPUBLICA DEMOCRATICA	2.243.364	1.500.700	422.960	285.989	18,9%	19,1%	1.331.364	764.535	110.554	56.782	8,3%	7,4%	-41%	-49%	-74%	-80%
COREIA DO SUL							51.936	72.036								
COSTA DO MARFIM	983.245	554.065					702.579	382.737	27.500	14.658	3,9%	3,8%	-29%	-31%		
DINAMARCA	48.490	62.552	27.010	50.738	55,7%	81,1%	40	74					-100%	-100%		
EMIRADOS ARABES UNIDOS	673.856	1.430.358	87.745	169.090	13,0%	11,8%	518.943	1.123.553	83.585	177.483	16,1%	15,8%	-23%	-21%	-5%	5%
ESTADOS UNIDOS	5.020	74.640	5.020	74.640	100,0%	100,0%	340	5.700	340	5.700	100,0%	100,0%	-93%	-92%	-93%	-92%
FILIPINAS	635.292	389.347					1.176.061	832.498					85%	114%		
FRANCA							20	77								
GABAO	108.878	79.427					83.972	54.259					-23%	-32%		
GANA	137.410	102.607	7.460	5.393	5,4%	5,3%										
GEORGIA	494.320	704.083	56.985	134.160	11,5%	19,1%	309.093	166.507	10.290	4.877	3,3%	2,9%	-37%	-76%	-82%	-96%
GRANADA	21.210	21.464					23.100	20.463					9%	-5%		
GRECIA							73	114								
GUINE EQUATORIAL	24.720	9.064	1.000	627	4,0%	6,9%	293.067	139.545					1086%	1440%		
HAITI	2.409.415	1.637.585					2.355.329	1.482.995	46.068	36.331	2,0%	2,4%	-2%	-9%		
HONDURAS							3.000	14.695	3.000	14.695	100,0%	100,0%				
HONG KONG	51.036.021	88.866.363	12.608.081	25.305.164	24,7%	28,5%	45.789.950	74.137.882	11.727.686	20.276.836	25,6%	27,4%	-10%	-17%	-7%	-20%
ILHA DE MAN							10	28	10	28	100,0%	100,0%				
INDIA							10	24								
JAPAO							94.548	104.083								
LIBERIA	55.400	34.910	29.140	18.869	52,6%	54,1%	170.055	99.686	62	168	0,2%	207%	186%	-100%	-99%	
MALTA							80	146								
MARSHALL, ILHAS							480	900	173	359	36,0%	39,9%				

Produto Destino	Janeiro a Dezembro / 2017						Janeiro a Dezembro / 2018						Variação 18/17			
	Brasil		Paraná		Part. UF/BR		Brasil		Paraná		Part. UF/BR		Brasil		Paraná	
	quilos	US\$	quilos	US\$	quilos	US\$	quilos	US\$	quilos	US\$	quilos	US\$	quilos	US\$	quilos	US\$
02064900 OUTRAS MIUDEZAS COMESTIVEIS DE SUINO, CONGELADAS																
MAURICIO	26.112	27.940	26.112	27.940	100,0%	100,0%										
MOCAMBIQUE	36.066	38.313														
MOLDAVIA	27.756	16.417					50.526	86.892					82%	429%		
NAMIBIA	12.504	7.471					3.596	4.492					-71%	-40%		
NORUEGA							229	457								
PAISES BAIXOS (HOLANDA)	3.780	5.292					41.046	48.031	6.740	10.836	16,4%	22,6%	986%	808%		
PANAMA							1.023	2.773	142	619	13,9%	22,3%				
PARAGUAI							15.650	53.680	15.650	53.680	100,0%	100,0%				
REINO UNIDO							50	157								
RUSSIA	1.318.622	1.850.901														
SAO CRISTOVAO E NEVIS	3.600	2.052														
SEICHELES	5.260	14.449	4.260	10.297	81,0%	71,3%	7.410	17.402	7.410	17.402	100,0%	100,0%	41%	20%	74%	69%
SINT MAARTEN							6.204	4.255								
TAILANDIA	505.368	765.039					191.836	143.199					-62%	-81%		
URUGUAI	530.795	569.584	201.960	136.022	38,0%	23,9%	334.511	236.512	196.565	114.675	58,8%	48,5%	-37%	-58%	-3%	-16%
VIETNA	188.180	309.972	27.000	59.100	14,3%	19,1%	81.000	70.637					-57%	-77%		
SubTotal	70.077.627	106.030.793	14.385.953	27.079.591	20,5%	25,5%	68.828.299	90.831.285	14.122.447	22.225.323	20,5%	24,5%	-2%	-14%	-1,8%	-17,9%
02091011 TOUCINHO DE PORCO, FRESCO, REFRIGERADO OU CONGELADO																
ALEMANHA							234	668								
ANTIGUA E BARBUDA							229	696								
ARGENTINA	222.033	409.459	21.920	30.124	9,9%	7,4%	7.013	11.099					-97%	-97%		
BAHAMAS							708	2.193								
CHIPRE							287	956								
CINGAPURA							1.821	5.747								
DINAMARCA							111	317								
ESPANHA							40	166								
ESTADOS UNIDOS							40	135								
FILIPINAS							50	208								
GEORGIA	450	358					12.200	10.183					2611%	2744%		
GIBRALTAR							24	72								
GRECIA							382	1.195								
HONG KONG							378	1.122								
ITALIA							10	30								

Produto Destino	Janeiro a Dezembro / 2017						Janeiro a Dezembro / 2018						Variação 18/17			
	Brasil		Paraná		Part. UF/BR		Brasil		Paraná		Part. UF/BR		Brasil		Paraná	
	quilos	US\$	quilos	US\$	quilos	US\$	quilos	US\$	quilos	US\$	quilos	US\$	quilos	US\$	quilos	US\$
02091011 TOUCINHO DE PORCO, FRESCO, REFRIGERADO OU CONGELADO																
JAPAO							329	1.101								
LIBERIA							1.277	3.774	10	22	0,8%	0,6%				
MALTA							171	512								
MARSHALL, ILHAS							896	2.384	10	22	1,1%	0,9%				
MAURICIO	2.500	4.131														
NORUEGA							442	1.313								
PANAMA							472	2.181								
PORTUGAL							506	1.477								
REINO UNIDO							82	259								
ROMENIA							40	148								
RUSSIA	1.898.000	3.016.807														
SEICHELES	15.000	25.282														
URUGUAI	16.725	18.830	4.125	7.400	24,7%	39,3%	11.890	12.083	350	350	2,9%	2,9%	-29%	-36%	-92%	-95%
SubTotal	2.154.708	3.474.867	26.045	37.524	1,2%	1,1%	39.632	60.019	370	394	0,9%	0,7%	-98%	-98%	-98,6%	-99,0%
02091019 OUTROS TOUCINHOS DE PORCO																
ALEMANHA							52	166								
BAHAMAS							42	184								
CINGAPURA							114	352								
GRECIA							22	63								
HONG KONG							193	558	100	253	51,8%	45,3%				
LIBERIA							178	556								
MARSHALL, ILHAS							40	154								
NORUEGA							99	341								
PANAMA							51	253	30	189	58,8%	74,7%				
PORTUGAL							28	81								
SubTotal							819	2.708	130	442	15,9%	16,3%				
02091021 GORDURA DE PORCO, FRESCA, REFRIGERADA OU CONGELADA																
ALEMANHA							18	170								
BELGICA							10	97								
CINGAPURA							10	91								
DINAMARCA							20	181								
JAPAO							16	164								
LIBERIA							15	148								
REINO UNIDO							10	95								

Produto Destino	Janeiro a Dezembro / 2017						Janeiro a Dezembro / 2018						Variação 18/17			
	Brasil		Paraná		Part. UF/BR		Brasil		Paraná		Part. UF/BR		Brasil		Paraná	
	quilos	US\$	quilos	US\$	quilos	US\$	quilos	US\$	quilos	US\$	quilos	US\$	quilos	US\$	quilos	US\$
02091021 GORDURA DE PORCO, FRESCA, REFRIGERADA OU CONGELADA																
URUGUAI	293.325	428.762	258.225	395.220	88,0%	92,2%	300.790	460.315	279.850	435.975	93,0%	94,7%	3%	7%	8%	10%
SubTotal	293.325	428.762	258.225	395.220	88,0%	92,2%	300.889	461.261	279.850	435.975	93,0%	94,5%	3%	8%	8,4%	10,3%
02099000 OUTROS TOUCINHOS E GORDURAS																
FILIPINAS	405.000	153.298														
HONG KONG							50	159	50	159	100,0%	100,0%				
JAPAO	27.000	9.340														
PANAMA							80	397	80	397	100,0%	100,0%				
SubTotal	432.000	162.638					130	556	130	556	00,0%	00,0%	-100%	-100%		
02101100 PERNAS/PAS/PEDACOS, DE SUINO, NAO DESOSSADOS, SALGADOS, ETC.																
BAHAMAS							30	92								
BRASIL							60	666								
CHINA							142	397								
CINGAPURA							148	438								
GRECIA							20	79								
HONG KONG							230	708								
ILHA DE MAN							10	28								
JAPAO							20	63								
LIBERIA							199	482								
MALTA							70	171								
MARSHALL, ILHAS							65	197								
NORUEGA							190	706								
PANAMA							500	1.459								
POLONIA							100	221								
REINO UNIDO							10	33								
SubTotal							1.794	5.740								
02101200 BARRIGAS E PEITOS, ENTREMEADOS, DE SUINO, SALGADOS, ETC.																
ALEMANHA							94	617								
ANGOLA							4	13								
ANTIGUA E BARBUDA							22	162								
BAHAMAS							356	1.707	38	79	10,7%	4,6%				
BAREIN							7	96								
BERMUDAS							3	49								
BRASIL							40	959								
CANADA							3	20								

Produto Destino	Janeiro a Dezembro / 2017						Janeiro a Dezembro / 2018						Variação 18/17			
	Brasil		Paraná		Part. UF/BR		Brasil		Paraná		Part. UF/BR		Brasil		Paraná	
	quilos	US\$	quilos	US\$	quilos	US\$	quilos	US\$	quilos	US\$	quilos	US\$	quilos	US\$	quilos	US\$
02101200 BARRIGAS E PEITOS, ENTREMEADOS, DE SUINO, SALGADOS, ETC.																
CAYMAN, ILHAS							5	19								
CHINA							87	570								
CHIPRE							189	1.247								
CINGAPURA							614	3.601	28	25	4,6%	0,7%				
COREIA DO SUL							99	346								
COSTA DO MARFIM							1.891	10.598								
DINAMARCA							56	417								
EMIRADOS ARABES UNIDOS	494	2.470					2.974	14.868					502%	502%		
ESPAÑA							5	50								
ESTADOS UNIDOS	137	525					343	1.354	75	136	21,9%	10,0%	150%	158%		
FALKLAND (MALVINAS)							30	289								
FILIPINAS							83	574								
GIBRALTAR							10	65								
GRECIA							419	1.927								
HONG KONG							374	2.400								
ILHA DE MAN							10	24								
INDIA							25	143								
ITALIA							6	43								
JAPAO							63	267								
LIBERIA							962	5.937	187	521	19,4%	8,8%				
MALTA							348	2.177	80	231	23,0%	10,6%				
MARSHALL, ILHAS							1.144	5.396	309	481	27,0%	8,9%				
NORUEGA							482	3.407								
PAISES BAIXOS (HOLANDA)							171	1.273								
PANAMA							1.119	5.651	85	372	7,6%	6,6%				
PARAGUAI							10.306	30.652	10.306	30.652	100,0%	100,0%				
PORTUGAL							36	228								
PROVISAO DE NAVIOS E AERONAVES							15	80								
REINO UNIDO							83	603	10	55	12,0%	9,1%				
ROMENIA							7	47								
SAO TOME E PRINCIPE	36	452	36	452	100,0%	100,0%										
SUECIA							29	209								
TAILANDIA							115	825								

Produto Destino	Janeiro a Dezembro / 2017						Janeiro a Dezembro / 2018						Variação 18/17			
	Brasil		Paraná		Part. UF/BR		Brasil		Paraná		Part. UF/BR		Brasil		Paraná	
	quilos	US\$	quilos	US\$	quilos	US\$	quilos	US\$	quilos	US\$	quilos	US\$	quilos	US\$	quilos	US\$
02101200 BARRIGAS E PEITOS, ENTREMEADOS, DE SUINO, SALGADOS, ETC.																
TAIWAN (FORMOSA)							168	604								
TURQUIA							18	121								
URUGUAI							20	179								
SubTotal	667	3.447	36	452	5,4%	13,1%	22.835	99.814	11.118	32.552	48,7%	32,6%	3324%	2796%	30783%	7102%
02101900 OUTS.CARNES DE SUINO, SALGADAS OU EM SALMOURA, SECAS, ETC.																
ALEMANHA							12	127								
ANGOLA	267.420	193.953					440.000	218.799					65%	13%		
ANTIGUA E BARBUDA							33	148								
ARGENTINA	43.402	217.884					40.199	180.434					-7%	-17%		
BAHAMAS							328	1.264	39	57	11,9%	4,5%				
BAREIN							5	39								
BELGICA							10	76								
BOLIVIA	4.000	18.760					2.700	10.034					-33%	-47%		
BRASIL							22	617								
CHINA							215	731								
CHIPRE							76	417								
CINGAPURA							148	909	15	30	10,1%	3,3%				
CONGO							55.300	39.821								
CONGO, REPUBLICA DEMOCRATICA	330.000	220.116					82.500	51.250					-75%	-77%		
COREIA DO SUL							116	496								
COSTA DO MARFIM							27.500	17.200								
DINAMARCA							76	452								
ESTADOS UNIDOS	150.837	1.517.515					11.260	123.795	151	444	1,3%	0,4%	-93%	-92%		
FILIPINAS							57	302								
GIBRALTAR							30	97								
GRECIA							696	3.582								
HONG KONG	243.053	497.048					412	1.528	112	268	27,2%	17,5%	-100%	-100%		
INDIA							100	378								
ITALIA							75	468	31	79	41,3%	16,9%				
JAPAO							329	1.278								
LIBERIA	55.000	39.495					349	2.302	34	132	9,7%	5,7%	-99%	-94%		
MALTA							329	1.469	64	152	19,5%	10,3%				
MARSHALL, ILHAS							1.024	3.922	184	663	18,0%	16,9%				

Produto Destino	Janeiro a Dezembro / 2017						Janeiro a Dezembro / 2018						Variação 18/17			
	Brasil		Paraná		Part. UF/BR		Brasil		Paraná		Part. UF/BR		Brasil		Paraná	
	quilos	US\$	quilos	US\$	quilos	US\$	quilos	US\$	quilos	US\$	quilos	US\$	quilos	US\$	quilos	US\$
02101900 OUTS.CARNES DE SUINO, SALGADAS OU EM SALMOURA, SECAS, ETC.																
NORUEGA							305	1.542								
PAISES BAIXOS (HOLANDA)							118	610								
PANAMA							1.077	4.435	111	408	10,3%	9,2%				
PARAGUAI	25.644	133.377	14.537	43.233	56,7%	32,4%	13.817	93.748	4.100	13.596	29,7%	14,5%	-46%	-30%	-72%	-69%
POLONIA							140	337								
PROVISAO DE NAVIOS E AERONAVES							22	195								
REINO UNIDO							52	209								
RUSSIA							40	641								
SUECIA							20	46								
TAILANDIA							52	673								
TAIWAN (FORMOSA)							6	31								
URUGUAI	30.598	152.639					36.948	176.093					21%	15%		
VIETNA	136.000	69.100														
SubTotal	1.285.954	3.059.887	14.537	43.233	1,1%	1,4%	716.498	940.495	4.841	15.829	0,7%	1,7%	-44%	-69%	-66,7%	-63,4%
05040013 TRIPAS DE SUINOS, FRESCAS, REFRIG.CONGEL.SALGAD.DEFUMADAS																
ALBANIA							5.005	12.547								
ARGELIA	6.187	23.249														
CHINA							66.288	203.253								
ESPANHA	150.861	151.669					176.605	279.185					17%	84%		
ESTADOS UNIDOS							11.080	118.705								
GEORGIA	5.350	14.520														
GRECIA							19	34								
HONG KONG	816.858	2.190.165	32.200	68.158	3,9%	3,1%	759.127	2.093.274	11.520	26.163	1,5%	1,2%	-7%	-4%	-64%	-62%
LIBANO	439	1.602														
MACAU							945	3.210								
MARSHALL, ILHAS							10	18								
NORUEGA							24	138								
PAISES BAIXOS (HOLANDA)							18.153	139.265								
PANAMA							54	129								
PARAGUAI	840.805	988.597					1.046.827	1.132.815					25%	15%		
SubTotal	1.820.500	3.369.802	32.200	68.158	1,8%	2,0%	2.084.137	3.982.573	11.520	26.163	0,6%	0,7%	15%	18%	-64,2%	-61,6%
15011000 BANHA DE PORCO																
BAHAMAS							5	15								
BOLIVIA	2.585.149	2.984.965	623.968	728.597	24,1%	24,4%	3.047.802	3.152.747	1.325.088	1.359.180	43,5%	43,1%	18%	6%	112%	87%

Produto Destino	Janeiro a Dezembro / 2017						Janeiro a Dezembro / 2018						Variação 18/17			
	Brasil		Paraná		Part. UF/BR		Brasil		Paraná		Part. UF/BR		Brasil		Paraná	
	quilos	US\$	quilos	US\$	quilos	US\$	quilos	US\$	quilos	US\$	quilos	US\$	quilos	US\$	quilos	US\$
15011000 BANHA DE PORCO																
CINGAPURA							5	21								
CUBA	99.952	126.344					199.904	248.435					100%	97%		
EMIRADOS ARABES UNIDOS	500	725														
GRECIA							15	92								
INDIA							3	9								
LIBERIA							18	32								
PANAMA							14	54								
PARAGUAI							27.008	27.008	27.008	27.008	100,0%	100,0%				
SubTotal	2.685.601	3.112.034	623.968	728.597	23,2%	23,4%	3.274.774	3.428.413	1.352.096	1.386.188	41,3%	40,4%	22%	10%	116,7%	90,3%
15012000 OUTRAS GORDURAS DE PORCO																
CINGAPURA							10	82								
ESTADOS UNIDOS							1	1								
FRANCA							2	14								
HONG KONG							10	53								
LIBERIA							30	145								
PANAMA							60	150								
SubTotal							113	445								
16024100 PREPARS.ALIM.CONSERVAS, DE PERNAS, SEUS PEDACOS, DE SUINOS																
ALEMANHA							14	51								
ANTIGUA E BARBUDA							8	25								
ARGENTINA	783.732	2.459.994					734.071	2.049.722					-6%	-17%		
BAHAMAS							54	202								
CHIPRE							18	117								
CINGAPURA							124	336	28	13	22,6%	3,9%				
GRECIA							45	138								
HONG KONG							10	42								
LIBERIA							22	76	10	26	45,5%	34,2%				
MALTA							132	89	122	49	92,4%	55,1%				
MARSHALL, ILHAS							114	195	69	98	60,5%	50,3%				
NORUEGA							131	473								
PAISES BAIXOS (HOLANDA)							232	945								
PANAMA							189	461	32	113	16,9%	24,5%				
PARAGUAI	191.530	505.201					190.418	558.830					-1%	11%		
REINO UNIDO							15	68								

Produto Destino	Janeiro a Dezembro / 2017						Janeiro a Dezembro / 2018						Variação 18/17			
	Brasil		Paraná		Part. UF/BR		Brasil		Paraná		Part. UF/BR		Brasil		Paraná	
	quilos	US\$	quilos	US\$	quilos	US\$	quilos	US\$	quilos	US\$	quilos	US\$	quilos	US\$	quilos	US\$
16024100 PREPARS.ALIM.CONSERVAS, DE PERNAS, SEUS PEDACOS, DE SUINOS																
SAO VICENTE E GRANADINAS							23	40								
TAILANDIA							76	329								
URUGUAI	141.378	448.329					150.880	399.786					7%	-11%		
SubTotal	1.116.640	3.413.524					1.076.576	3.011.925	261	299			-4%	-12%		
16024200 PREPARS.ALIMENT.CONSERVAS, DE PAS, SEUS PEDACOS, DE SUINOS																
INDIA							27	77								
LIBERIA							6	36								
MARSHALL, ILHAS							11	27	5	8	45,5%	29,6%				
PARAGUAI	394.587	986.811					327.389	836.928					-17%	-15%		
URUGUAI	396.777	822.302					361.906	657.759					-9%	-20%		
SubTotal	791.364	1.809.113					689.339	1.494.827	5	8			-13%	-17%		
16024900 OUTRAS PREPARS.ALIMENT.E CONSERVAS, DE SUINOS E MISTURAS																
AFRICA DO SUL	23.308	44.876					10.675	20.064					-54%	-55%		
ALEMANHA							58	242								
ANGOLA	799.952	1.835.427					676.439	1.366.344					-15%	-26%		
ANTIGUA E BARBUDA							1.931	3.465								
BAHAMAS							228	620								
BAREIN							11	31								
BELIZE	2.376	5.050					8.067	17.643					240%	249%		
BERMUDAS							2	32								
BOLIVIA	21.284	30.874					15.024	19.360					-29%	-37%		
BRASIL							7	77								
CABO VERDE	3.084	5.966					1.102	2.217					-64%	-63%		
CAYMAN, ILHAS							12	16								
CHILE	38.254	158.610					14.427	51.441					-62%	-68%		
CHINA							10.724	5.223								
CHIPRE							309	914	29	31	9,4%	3,4%				
CINGAPURA	6.513	18.508					587	1.841					-91%	-90%		
COREIA DO SUL	4.224	8.800					7.306	13.906					73%	58%		
CUBA	14.434	39.459	1.800	9.462	12,5%	24,0%	69.792	285.123	65.880	275.116	94,4%	96,5%	384%	623%	3560%	2808%
DINAMARCA							11	37								
EMIRADOS ARABES UNIDOS							19.188	35.936								
ESPANHA							8	38								
ESTADOS UNIDOS							18	79								

Produto Destino	Janeiro a Dezembro / 2017						Janeiro a Dezembro / 2018						Variação 18/17			
	Brasil		Paraná		Part. UF/BR		Brasil		Paraná		Part. UF/BR		Brasil		Paraná	
	quilos	US\$	quilos	US\$	quilos	US\$	quilos	US\$	quilos	US\$	quilos	US\$	quilos	US\$	quilos	US\$
16024900 OUTRAS PREPARS.ALIMENT.E CONSERVAS, DE SUINOS E MISTURAS																
FILIPINAS							89	426								
FRANCA							11	106								
GRANADA	7.794	15.904														
GRECIA							557	1.776								
GUIANA	84	39					38	70					-55%	79%		
HONG KONG	7.255.839	18.697.928	1.198.495	2.985.029	16,5%	16,0%	6.720.636	14.317.301	1.292.468	2.596.128	19,2%	18,1%	-7%	-23%	8%	-13%
ILHA DE MAN							2	5								
INDIA							37	98								
ITALIA							36	220								
JAPAO	119.926	273.731					157.510	287.884					31%	5%		
LIBANO	8.250	21.708														
LIBERIA							847	3.364	172	344	20,3%	10,2%				
MALTA							338	1.242	4	26	1,2%	2,1%				
MARSHALL, ILHAS							1.403	3.056	239	426	17,0%	13,9%				
NORUEGA							627	1.064								
NOVA ZELANDIA	3.840	7.475					403	974					-90%	-87%		
PAISES BAIXOS (HOLANDA)							80	311								
PANAMA	7.680	14.500					1.167	3.709	75	211	6,4%	5,7%	-85%	-74%		
PARAGUAI	299.147	630.191	199.194	411.663	66,6%	65,3%	535.900	1.031.220	318.345	604.722	59,4%	58,6%	79%	64%	60%	47%
POLONIA							10	24								
PORTUGAL							88	305								
PROVISAO DE NAVIOS E AERONAVES							6	57								
REINO UNIDO							98	319								
ROMENIA							8	46								
RUSSIA							60	347								
SUECIA							48	86								
TAILANDIA							38	144								
TURQUIA	3.072	6.200					5.383	9.901					75%	60%		
URUGUAI	115.334	281.831					121.262	286.006					5%	1%		
SubTotal	8.734.395	22.097.077	1.399.489	3.406.154	16,0%	15,4%	8.382.608	17.774.710	1.677.212	3.477.004	20,0%	19,6%	-4%	-20%	19,8%	2,1%
Total	687.255.087	1.615.324.298	97.708.901	234.024.558	14,2%	14,5%	639.028.523	1.194.617.658	108.602.961	208.716.535	17,0%	17,5%	-7%	-26%	11%	-11%

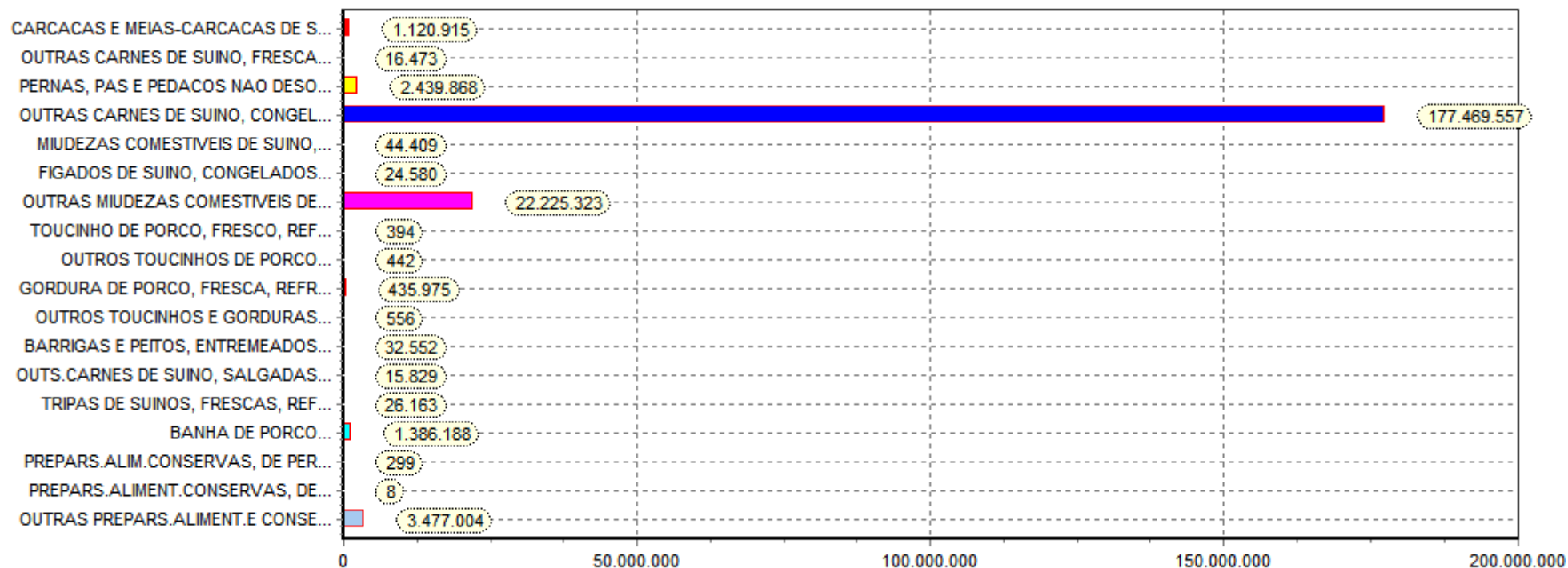
SINDICARNE

SINDICATO DA INDÚSTRIA DE CARNES E DERIVADOS NO ESTADO DO PARANÁ

Exportação de Carnes e Derivados de Suínos - Janeiro a Dezembro / 2018 - (Resumo geral por produto)

Produto	Janeiro a Dezembro / 2017						Janeiro a Dezembro / 2018						Variação 18/17			
	Brasil		Paraná		Part. UF/BR		Brasil		Paraná		Part. UF/BR		Brasil		Paraná	
	quilos	US\$	quilos	US\$	quilos	US\$	quilos	US\$	quilos	US\$	quilos	US\$	quilos	US\$	quilos	US\$
CARCACAS E MEIAS-CARCACAS DE SUINO, FRESCAS OU REFRIGER.	206.766	344.024					301.802	418.456	274.227	359.343	90,9%	85,9%	46%	22%		
CARCACAS E MEIAS-CARCACAS DE SUINO, FRESCAS OU							8.370	20.710	122	311	1,5%	1,5%				
OUTRAS CARNES DE SUINO, FRESCAS OU REFRIGERADAS	283.762	544.891					73.314	580.568	9.770	16.473	13,3%	2,8%	-74%	7%		
CARCACAS E MEIAS-CARCACAS DE SUINO, CONGELADAS	9.494.723	19.496.259					4.725.580	6.523.295	587.465	761.261	12,4%	11,7%	-50%	-67%		
PERNAS, PAS E PEDACOS NAO DESOSSADOS DE SUINO, CONG.	21.663.608	39.206.074	1.389.835	2.379.712	6,4%	6,1%	21.047.104	31.540.203	1.356.595	2.439.868	6,4%	7,7%	-3%	-20%	-2,4%	2,5%
OUTRAS CARNES DE SUINO, CONGELADAS	560.964.812	1.405.439.713	79.264.763	199.668.939	14,1%	14,2%	524.245.501	1.032.402.988	88.849.974	177.469.557	16,9%	17,2%	-7%	-27%	12,1%	-11,1%
MIUDEZAS COMESTIVEIS DE SUINO, FRESCAS OU REFRIGERADAS	377.846	868.013	7.800	36.969	2,1%	4,3%	20.648	72.788	10.828	44.409	52,4%	61,0%	-95%	-92%	38,8%	20,1%
FIGADOS DE SUINO, CONGELADOS	4.870.789	2.463.380	306.050	180.009	6,3%	7,3%	3.187.761	963.879	54.000	24.580	1,7%	2,6%	-35%	-61%	-82,4%	-86,3%
OUTRAS MIUDEZAS COMESTIVEIS DE SUINO, CONGELADAS	70.077.627	106.030.793	14.385.953	27.079.591	20,5%	25,5%	68.828.299	90.831.285	14.122.447	22.225.323	20,5%	24,5%	-2%	-14%	-1,8%	-17,9%
TOUCINHO DE PORCO, FRESCO, REFRIGERADO OU CONGELADO	2.154.708	3.474.867	26.045	37.524	1,2%	1,1%	39.632	60.019	370	394	0,9%	0,7%	-98%	-98%	-98,6%	-99,0%
OUTROS TOUCINHOS DE PORCO							819	2.708	130	442	15,9%	16,3%				
GORDURA DE PORCO, FRESCA, REFRIGERADA OU CONGELADA	293.325	428.762	258.225	395.220	88,0%	92,2%	300.889	461.261	279.850	435.975	93,0%	94,5%	3%	8%	8,4%	10,3%
OUTROS TOUCINHOS E GORDURAS	432.000	162.638					130	556	130	556	00,0%	00,0%	-100%	-100%		
PERNAS/PAS/PEDACOS, DE SUINO, NAO DESOSSADOS, SALGADOS,							1.794	5.740								
BARRIGAS E PEITOS, ENTREMEADOS, DE SUINO,	667	3.447	36	452	5,4%	13,1%	22.835	99.814	11.118	32.552	48,7%	32,6%	3324%	2796%	30783%	7102%
OUTS.CARNES DE SUINO, SALGADAS OU EM SALMOURA,	1.285.954	3.059.887	14.537	43.233	1,1%	1,4%	716.498	940.495	4.841	15.829	0,7%	1,7%	-44%	-69%	-66,7%	-63,4%
TRIPAS DE SUINOS, FRESCAS, REF RIG.CONGEL.SALGAD.DEFUMADAS	1.820.500	3.369.802	32.200	68.158	1,8%	2,0%	2.084.137	3.982.573	11.520	26.163	0,6%	0,7%	15%	18%	-64,2%	-61,6%
BANHA DE PORCO	2.685.601	3.112.034	623.968	728.597	23,2%	23,4%	3.274.774	3.428.413	1.352.096	1.386.188	41,3%	40,4%	22%	10%	116,7%	90,3%
OUTRAS GORDURAS DE PORCO							113	445								
PREPARS.ALIM.CONSERVAS, DE PERNAS, SEUS PEDACOS, DE	1.116.640	3.413.524					1.076.576	3.011.925	261	299			-4%	-12%		
PREPARS.ALIMENT.CONSERVAS, DE PAS, SEUS PEDACOS, DE	791.364	1.809.113					689.339	1.494.827	5	8			-13%	-17%		

Produto	Janeiro a Dezembro / 2017						Janeiro a Dezembro / 2018						Variação 18/17			
	Brasil		Paraná		Part. UF/BR		Brasil		Paraná		Part. UF/BR		Brasil		Paraná	
	quilos	US\$	quilos	US\$	quilos	US\$	quilos	US\$	quilos	US\$	quilos	US\$	quilos	US\$	quilos	US\$
OUTRAS PREPARS.ALIMENT.E CONSERVAS, DE SUINOS E	8.734.395	22.097.077	1.399.489	3.406.154	16,0%	15,4%	8.382.608	17.774.710	1.677.212	3.477.004	20,0%	19,6%	-4%	-20%	19,8%	2,1%
Total	687.255.087	1.615.324.298	97.708.901	234.024.558	14,2%	14,5%	639.028.523	1.194.617.658	108.602.961	208.716.535	17,0%	17,5%	-7%	-26%	11%	-11%



*Obs. Gráfico referente coluna (US\$) no ano 2018.

SINDICARNE

SINDICATO DA INDÚSTRIA DE CARNES E DERIVADOS NO ESTADO DO PARANÁ

Exportação de Carnes e Derivados de Suínos - Janeiro a Dezembro / 2018 (por país de destino)

Destino	Janeiro a Dezembro / 2017								Janeiro a Dezembro / 2018								Variação 18/17														
	Brasil				Paraná				Part. UF/BR		Brasil				Paraná				Part. UF/BR		Brasil		Paraná								
	quilos	US\$	(*)		quilos	US\$	(*)		quilos	US\$	(*)		quilos	US\$	(*)		quilos	US\$	(*)		quilos	US\$	(*)		quilos	US\$	(*)		quilos	US\$	(*)
1 AFRICA DO SUL	3.124.598	7.906.130	5	1.334.919	3.424.436	2	42,7%	43,3%	8.621.379	14.709.674	5	3.041.167	5.160.728	3	35,3%	35,1%	176%	86%	128%	51%											
2 ALBANIA	3.527.604	8.100.161	2	396.389	931.878	1	11,2%	11,5%	7.035.692	13.279.731	5	591.164	1.040.716	3	8,4%	7,8%	99%	64%	49%	12%											
3 ALEMANHA									15.819	40.984	13																				
4 ANGOLA	30.256.838	38.644.792	6	2.528.446	3.089.259	3	8,4%	8,0%	40.292.487	38.945.971	7	4.228.507	4.545.785	2	10,5%	11,7%	33%	1%	67%	47%											
5 ANGUILLA	81.806	202.344	2	14.200	36.955	1	17,4%	18,3%	47.413	96.297	2	10.950	22.976	1	23,1%	23,9%	-42%	-52%	-23%	-38%											
6 ANTIGUA E BARBUDA									3.301	7.694	10																				
7 ANTILHAS HOLANDESAS	488.121	1.187.919	2	34.470	94.619	1	7,1%	8,0%	75.000	191.992	1	1.670	4.384	1	2,2%	2,3%	-85%	-84%	-95%	-95%											
8 ARABIA SAUDITA									55.624	99.443	1																				
9 ARGELIA	6.187	23.249	1																												
10 ARGENTINA	32.676.364	95.482.957	6	10.294.362	29.731.671	2	31,5%	31,1%	38.755.389	88.651.715	4	8.646.089	19.961.877	1	22,3%	22,5%	19%	-7%	-16%	-33%											
11 ARMENIA	3.298.269	6.963.086	2	841.312	1.962.763	1	25,5%	28,2%	3.473.848	5.368.739	3	942.764	1.447.907	2	27,1%	27,0%	5%	-23%	12%	-26%											
12 ARUBA	632.156	1.785.210	3						551.414	1.596.303	2									-13%	-11%										
13 AUSTRALIA	422.825	1.161.597	2						68.005	155.800	1									-84%	-87%										
14 AZERBAIJAO	906.231	2.336.648	1	593.924	1.582.216	1	65,5%	67,7%	590.715	934.850	2	26.476	60.881	2	4,5%	6,5%	-35%	-60%	-96%	-96%											
15 BAHAMAS	721.353	961.511	2	66.624	149.766	1	9,2%	15,6%	533.552	677.437	16	152.453	249.458	5	28,6%	36,8%	-26%	-30%	129%	67%											
16 BAREIN									77	505	4																				
17 BELARUS	382.948	1.039.944	1																												
18 BELGICA	1.007	1.051	1						1.088	4.615	5									8%	339%										
19 BELIZE	2.376	5.050	1						8.067	17.643	1									240%	249%										
20 BERMUDAS	60.314	161.891	1	6.130	14.935	1	10,2%	9,2%	66.735	149.040	3	30.570	71.890	1	45,8%	48,2%	11%	-8%	399%	381%											
21 BOLIVIA	2.610.433	3.034.599	3	623.968	728.597	1	23,9%	24,0%	3.111.662	3.291.917	7	1.325.088	1.359.180	1	42,6%	41,3%	19%	9%	112%	87%											
22 BONAIRE, SAINT EUSTATIUS E	14.000	43.393	1						67.384	148.979	2	19.780	45.663	1	29,4%	30,7%	381%	243%													
23 BRASIL									269	3.717	6																				
24 CABO VERDE	165.440	314.919	3						242.153	346.601	3	106.554	161.653	2	44,0%	46,6%	46%	10%													
25 CAMAROES	76.992	52.142	1						51.300	32.966	1									-33%	-37%										
26 CAMBOJA									3.093	6.840	1																				
27 CANADA									12	52	2																				
28 CAYMAN, ILHAS									93	401	5	24	61	1	25,8%	15,2%															
29 CAZAQUISTAO									1.114.238	1.981.218	1																				
30 CHILE	23.413.821	54.852.103	3	22.986	63.097	1	0,1%	0,1%	34.542.935	69.439.924	5									48%	27%										

Destino	Janeiro a Dezembro / 2017							Janeiro a Dezembro / 2018							Variação 18/17					
	Brasil		Paraná		Part. UF/BR		Brasil		Paraná		Part. UF/BR		Brasil		Paraná					
	quilos	US\$ (*)	quilos	US\$ (*)	quilos	US\$	quilos	US\$ (*)	quilos	US\$ (*)	quilos	US\$	quilos	US\$	quilos	US\$				
31 CHINA	48.941.862	100.622.687	3	81.000	228.450	1	0,2%	0,2%	156.270.864	305.135.348	14	264.982	670.192	2	0,2%	0,2%	219%	203%	227%	193%
32 CHIPRE									5.479	23.179	14	499	1.060	5	9,1%	4,6%				
33 CINGAPURA	31.918.508	83.192.388	4	8.437.944	22.539.141	2	26,4%	27,1%	43.948.095	92.569.166	19	18.658.734	37.729.337	7	42,5%	40,8%	38%	11%	121%	67%
34 CONGO	642.992	787.718	3	114.400	108.036	2	17,8%	13,7%	959.080	941.479	3	101.440	127.132	2	10,6%	13,5%	49%	20%	-11%	18%
35 CONGO, REPUBLICA	6.151.507	5.551.938	4	594.380	506.458	3	9,7%	9,1%	6.332.832	6.733.869	5	390.504	309.660	2	6,2%	4,6%	3%	21%	-34%	-39%
36 COREIA DO SUL	266.784	668.198	2	72.000	181.893	1	27,0%	27,2%	1.597.773	2.613.900	8	118.604	258.295	1	7,4%	9,9%	499%	291%	65%	42%
37 COSTA DO MARFIM	5.093.570	2.916.603	3	910.140	510.412	1	17,9%	17,5%	5.409.620	2.966.844	5	510.605	251.894	2	9,4%	8,5%	6%	2%	-44%	-51%
38 CUBA	114.386	165.803	2	1.800	9.462	1	1,6%	5,7%	294.696	587.309	3	65.880	275.116	1	22,4%	46,8%	158%	254%	3560%	2808%
39 DINAMARCA	48.490	62.552	1	27.010	50.738	1	55,7%	81,1%	1.512	6.321	11									
40 EGITO	112.560	336.044	1						168.290	473.121	1									
41 EMIRADOS ARABES UNIDOS	7.409.639	18.945.300	7	1.636.992	3.934.066	4	22,1%	20,8%	7.888.042	19.500.745	7	1.808.250	3.962.311	4	22,9%	20,3%	7%	3%	11%	1%
42 ESPANHA	150.861	151.669	1						176.779	279.906	7									
43 ESTADOS UNIDOS	3.686.192	11.662.030	4	59.020	229.890	2	1,6%	2,0%	4.771.893	13.801.402	11	566	6.280	3						
44 FALKLAND (MALVINAS)									431	2.832	2									
45 FILIPINAS	2.071.678	2.990.614	4						12.055.879	20.103.434	12									
46 FRANCA									278	1.957	5									
47 GABAO	2.258.230	3.221.827	3	26.130	42.258	1	1,2%	1,3%	1.111.056	1.570.659	3	27.000	40.500	1	2,4%	2,6%	-51%	-51%	3%	-4%
48 GANA	140.410	107.921	2	7.460	5.393	1	5,3%	5,0%	4.475	7.495	1									
49 GEORGIA	11.083.628	24.540.636	8	2.419.094	5.785.704	3	21,8%	23,6%	18.284.381	30.842.464	6	1.273.093	1.756.900	3	7,0%	5,7%	65%	26%	-47%	-70%
50 GIBRALTAR									453	2.097	6									
51 GRANADA	37.339	60.014	3	1.150	3.084	1	3,1%	5,1%	36.594	51.079	2	3.420	8.701	1	9,3%	17,0%	-2%	-15%	197%	182%
52 GRECIA									10.640	37.745	18	153	290	2	1,4%	0,8%				
53 GUAM									57.075	103.211	1									
54 GUIANA	84	39	1						38	70	1									
55 GUINE EQUATORIAL	266.201	296.636	2	23.991	63.737	2	9,0%	21,5%	765.251	636.066	4	558	1.177	1	0,1%	0,2%	188%	114%	-98%	-98%
56 HAITI	4.394.080	2.635.034	2	220.930	109.780	1	5,0%	4,2%	3.536.151	2.073.709	2	46.068	36.331	1	1,3%	1,8%	-20%	-21%	-79%	-67%
57 HONDURAS									3.000	14.695	1	3.000	14.695	1	100,0%	100,0%				
58 HONG KONG	155.850.009	331.613.314	9	46.377.546	107.315.131	7	29,8%	32,4%	162.110.929	299.942.070	19	44.010.097	84.699.021	11	27,1%	28,2%	4%	-10%	-5%	-21%
59 ILHA DE MAN									443	1.650	9	186	458	3	42,0%	27,8%				
60 INDIA									958	3.613	10									
61 IRA	53.986	129.607	1						40	106	1									
62 ITALIA									782	2.993	8	62	178	2	7,9%	5,9%				
63 JAPAO	1.751.916	6.762.043	3	52.960	119.945	1	3,0%	1,8%	1.835.936	6.204.692	15	27.500	35.490	1	1,5%	0,6%	5%	-8%	-48%	-70%

Destino	Janeiro a Dezembro / 2017							Janeiro a Dezembro / 2018							Variação 18/17					
	Brasil			Paraná			Part. UF/BR	Brasil			Paraná			Part. UF/BR	Brasil		Paraná			
	quilos	US\$	(*)	quilos	US\$	(*)	quilos	US\$	(*)	quilos	US\$	(*)	quilos	US\$	quilos	US\$	quilos	US\$		
64 LIBANO	144.402	409.579	3	96.760	273.562	1	67,0%	66,8%	219.757	507.053	1	166.618	413.001	1	75,8%	81,5%	52%	24%	72%	51%
65 LIBERIA	1.258.098	490.705	4	29.140	18.869	1	2,3%	3,8%	616.951	340.164	20	1.988	6.624	13	0,3%	1,9%	-51%	-31%	-93%	-65%
66 MACAU									25.483	40.976	3									
67 MALASIA									200	717	2									
68 MALDIVAS	23.360	64.829	2	23.360	64.829	2	100,0%	100,0%	33.422	84.273	2	33.422	84.273	2	100,0%	100,0%	43%	30%	43%	30%
69 MALTA									8.317	31.810	15	1.278	4.429	8	15,4%	13,9%				
70 MARROCOS									72	297	2									
71 MARSHALL, ILHAS									24.170	76.518	18	3.289	8.152	14	13,6%	10,7%				
72 MAURICIO	53.862	93.763	4	26.112	27.940	1	48,5%	29,8%												
73 MEXICO									8.648	14.733	1									
74 MOCAMBIQUE	215.289	456.113	3						510.374	979.555	2	162.971	247.623	2	31,9%	25,3%	137%	115%		
75 MOLDAVIA	1.184.963	2.581.493	3	128.215	287.371	1	10,8%	11,1%	2.457.175	4.546.916	3	201.600	284.911	1	8,2%	6,3%	107%	76%	57%	-1%
76 MONTSERRAT									750	1.487	1									
77 NAMIBIA	27.004	23.906	3	1.500	1.539	1	5,6%	6,4%	67.875	143.374	3						151%	500%		
78 NAURU									21.996	52.619	1									
79 NORUEGA									7.584	28.289	15									
80 NOVA ZELANDIA	3.840	7.475	1						403	974	1						-90%	-87%		
81 OMA									15.993	30.869	2	15.993	30.869	2	100,0%	100,0%				
82 PAISES BAIXOS (HOLANDA)	164.970	482.528	3						216.924	521.232	11	66.957	113.818	3	30,9%	21,8%	32%	8%		
83 PANAMA	7.680	14.500	1						2.628.614	7.106.501	20	2.220	7.129	11	0,1%	0,1%	127%	89%	10%	
84 PARAGUAI	2.083.439	4.076.314	6	545.457	1.287.033	3	26,2%	31,6%	2.858.764	5.062.903	10	994.113	1.867.641	7	34,8%	36,9%	37%	24%	82%	45%
85 POLONIA									250	582	3									
86 PORTO RICO	3.249.796	7.452.201	1						4.364.175	8.907.970	1						34%	20%		
87 PORTUGAL									997	3.279	7									
88 PROVISAO DE NAVIOS E									482	2.095	5									
89 QUIRGUISTAO	158.522	384.887	1																	
90 REINO UNIDO									29.252	60.421	15	27.220	52.177	3	93,1%	86,4%				
91 ROMENIA									141	563	5									
92 RUSSIA	259.358.367	693.030.386	6	26.994	68.700	1			6.659.764	17.516.793	4						-97%	-98%		
93 SAO CRISTOVAO E NEVIS	68.570	179.655	2	10.000	23.770	1	14,6%	13,2%												
94 SAO TOME E PRINCIPE	36	452	1	36	452	1	100,0%	100,0%												
95 SAO VICENTE E GRANADINAS									23	40	1									
96 SEICHELES	454.283	1.055.866	4	241.242	579.915	3	53,1%	54,9%	500.643	954.751	3	328.752	637.172	3	65,7%	66,7%	10%	-10%	36%	10%

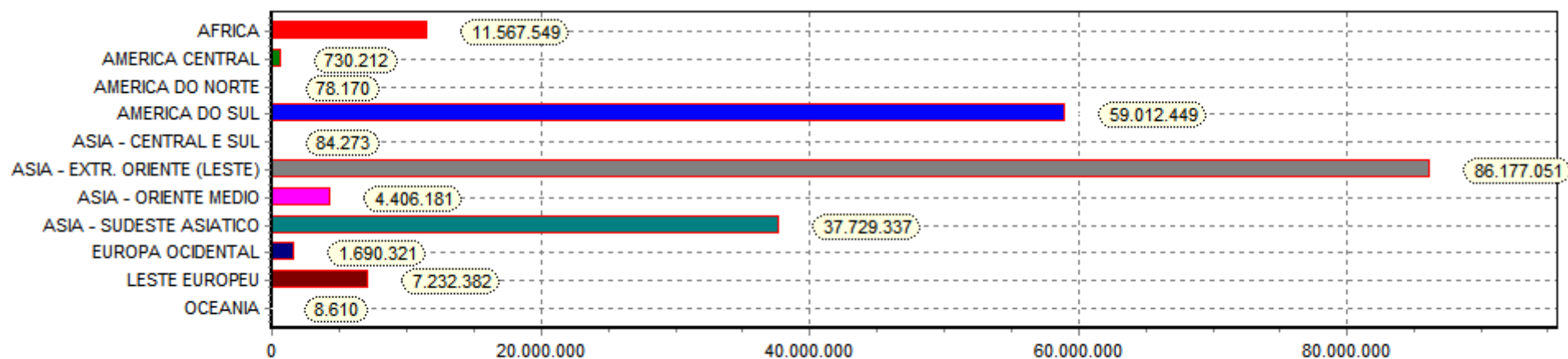
Destino	Janeiro a Dezembro / 2017						Janeiro a Dezembro / 2018						Variação 18/17							
	Brasil		Paraná		Part. UF/BR		Brasil		Paraná		Part. UF/BR		Brasil		Paraná					
	quilos	US\$ (*)	quilos	US\$ (*)	quilos	US\$	quilos	US\$ (*)	quilos	US\$ (*)	quilos	US\$	quilos	US\$	quilos	US\$				
97 SENEGAL	24.460	59.588	1	12.980	31.252	1	53,1%	52,4%	39.527	77.601	2	39.527	77.601	2	100,0%	100,0%	62%	30%	205%	148%
98 SERVIA									26.856	45.041	1									
99 SINT MAARTEN	80.970	230.382	1	80.970	230.382	1	100,0%	100,0%	500.642	1.132.505	2	220.846	477.653	1	44,1%	42,2%	518%	392%	173%	107%
100 SUECIA									531	2.006	7									
101 TAILANDIA	1.071.095	1.096.570	4	243.000	142.995	1	22,7%	13,0%	192.969	148.055	7						-82%	-87%		
102 TAIWAN (FORMOSA)									447	1.391	6									
103 TIMOR LESTE	9.847	20.463	1						26.617	68.320	1						170%	234%		
104 TURCOMENISTAO	188.900	423.791	1						1.061.926	2.127.726	1						462%	402%		
105 TURQUIA	82.118	199.582	3						405.272	864.815	5	41.467	75.607	1	10,2%	8,7%	394%	333%		
106 UCRANIA	26.011	59.324	1	26.011	59.324	1	100,0%	100,0%	2.906.701	5.498.278	1	1.916.448	3.606.176	1	65,9%	65,6%	1075%	9168%	7268%	5979%
107 URUGUAI	31.330.489	79.569.084	8	18.314.335	47.135.381	4	58,5%	59,2%	35.874.784	72.418.961	11	17.574.319	35.778.088	4	49,0%	49,4%	15%	-9%	-4%	-24%
108 VENEZUELA									2.131.112	4.478.290	1									
109 VIETNA	563.009	828.436	3	27.000	59.100	1	4,8%	7,1%	7.496.865	13.012.624	2	324.000	514.053	1	4,3%	4,0%	1232%	1471%	1100%	770%
110 VIRGENS, ILHAS (BRITANICAS)	53.000	172.741	1						116.586	308.017	2	45.476	111.361	2	39,0%	36,2%	120%	78%		
111 ZAMBIA	54.112	178.374	1	54.112	178.374	1	100,0%	100,0%												
Total	687.255.087	1.615.324.298	18	97.708.901	234.024.558	12	14,2%	14,5%	639.028.523	1.194.617.658	22	108.602.961	208.716.535	20	17,0%	17,5%	-7%	-26%	11%	-11%

SINDICARNE

SINDICATO DA INDÚSTRIA DE CARNES E DERIVADOS NO ESTADO DO PARANÁ

Exportação de Carnes e Derivados de Suínos - Janeiro a Dezembro / 2018 (por região de destino)

Regiões Importadoras	Janeiro a Dezembro / 2017							Janeiro a Dezembro / 2018							Variação 18/17					
	Brasil			Paraná			Part. UF/BR		Brasil			Paraná			Part. UF/BR		Brasil		Paraná	
	quilos	US\$	(*)	quilos	US\$	(*)	quilos	US\$	quilos	US\$	(*)	quilos	US\$	(*)	quilos	US\$	quilos	US\$	quilos	US\$
AFRICA	50.382.669	62.518.686	20	5.904.988	8.588.330	15	11,7%	13,7%	65.693.365	69.860.487	17	8.939.573	11.567.549	12	13,6%	16,6%	30%	12%	51%	35%
AMERICA CENTRAL	9.850.663	14.821.982	12	349.174	427.436	7	3,5%	2,9%	12.198.679	21.637.087	15	331.161	730.212	10	2,7%	3,4%	24%	46%	-5%	71%
AMERICA DO NORTE	3.746.506	11.823.921	2	65.150	244.825	2	1,7%	2,1%	4.847.288	13.965.227	4	31.136	78.170	2	0,6%	0,6%	29%	18%	-52%	-68%
AMERICA DO SUL	92.128.630	237.058.489	7	29.801.108	78.945.779	5	32,3%	33,3%	117.342.768	243.499.308	10	28.559.389	59.012.449	5	24,3%	24,2%	27%	3%	-4%	-25%
ASIA - CENTRAL E SUL	370.782	873.507	3	23.360	64.829	1	6,3%	7,4%	2.209.586	4.193.217	3	33.422	84.273	1	1,5%	2,0%	496%	380%	43%	30%
ASIA - EXTR. ORIENTE (LESTE)	207.373.580	440.494.678	5	46.610.506	107.904.519	5	22,5%	24,5%	329.312.814	626.910.025	6	44.745.183	86.177.051	5	13,6%	13,7%	59%	42%	-4%	-20%
ASIA - ORIENTE MEDIO	7.608.027	19.484.486	3	1.733.752	4.207.628	2	22,8%	21,6%	8.179.533	20.138.721	6	1.990.861	4.406.181	3	24,3%	21,9%	8%	3%	15%	5%
ASIA - SUDESTE ASIATICO	35.071.128	87.300.035	4	8.680.944	22.682.136	2	24,8%	26,0%	56.252.336	112.937.508	7	18.658.734	37.729.337	1	33,2%	33,4%	60%	29%	115%	66%
EUROPA OCIDENTAL	4.356.850	10.068.287	7	504.369	1.212.998	3	11,6%	12,0%	8.040.766	15.506.743	21	908.179	1.690.321	8	11,3%	10,9%	85%	54%	80%	39%
LESTE EUROPEU	275.939.587	729.711.155	7	4.035.550	9.746.078	6	1,5%	1,3%	34.777.856	65.572.855	7	4.401.848	7.232.382	6	12,7%	11,0%	-87%	-91%	9%	-26%
OCEANIA	426.665	1.169.072	2						172.092	390.772	6	3.475	8.610	2	2,0%	2,2%	-60%	-67%		
ORIGEM NAO DECLARADA									1.440	5.708	2									
Total	687.255.087	1.615.324.298	72	97.708.901	234.024.558	48	14,2%	14,5%	639.028.523	1.194.617.658	104	108.602.961	208.716.535	55	17,0%	17,5%	-7%	-26%	11%	-11%



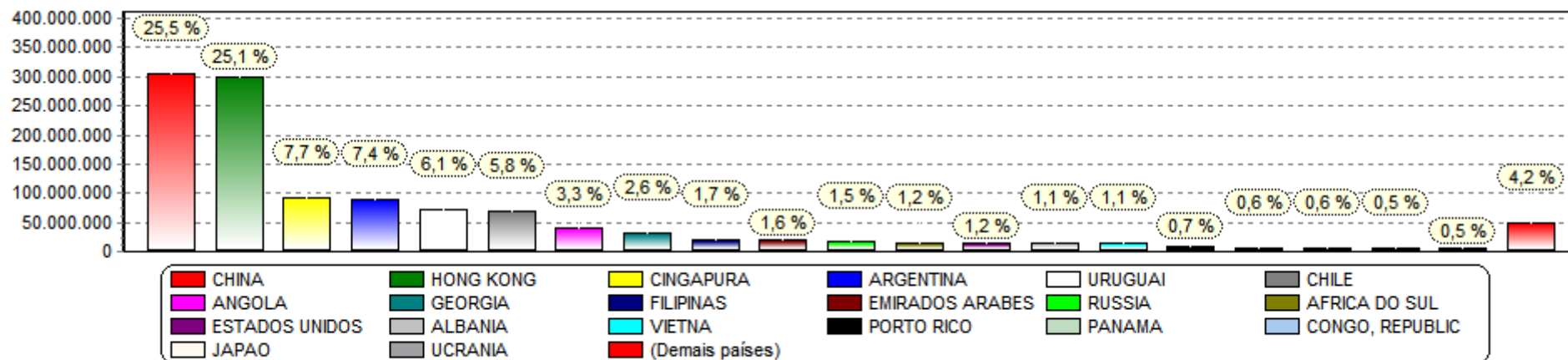
*Obs. Gráfico referente coluna (US\$) no ano 2018.

SINDICARNE

SINDICATO DA INDÚSTRIA DE CARNES E DERIVADOS NO ESTADO DO PARANÁ

Exportação de Carnes e Derivados de Suínos - Brasil - Janeiro a Dezembro / 2018 (20 principais destinos)

Posição			Destino	Janeiro a Dezembro / 2017				Janeiro a Dezembro / 2018				Variação 18/17	
				Brasil		Participação %		Brasil		Participação %			
2017	2018	mob		quilos	US\$	quilos	US\$	quilos	US\$	quilos	US\$	quilos	US\$
3	1	2	CHINA	48.941.862	100.622.687	7,1%	6,2%	156.270.864	305.135.348	24,5%	25,5%	219%	203%
2	2	=	HONG KONG	155.850.009	331.613.314	22,7%	20,5%	162.110.929	299.942.070	25,4%	25,1%	4%	-10%
5	3	2	CINGAPURA	31.918.508	83.192.388	4,6%	5,2%	43.948.095	92.569.166	6,9%	7,7%	38%	11%
4	4	=	ARGENTINA	32.676.364	95.482.957	4,8%	5,9%	38.755.389	88.651.715	6,1%	7,4%	19%	-7%
6	5	1	URUGUAI	31.330.489	79.569.084	4,6%	4,9%	35.874.784	72.418.961	5,6%	6,1%	15%	-9%
7	6	1	CHILE	23.413.821	54.852.103	3,4%	3,4%	34.542.935	69.439.924	5,4%	5,8%	48%	27%
8	7	1	ANGOLA	30.256.838	38.644.792	4,4%	2,4%	40.292.487	38.945.971	6,3%	3,3%	33%	1%
9	8	1	GEORGIA	11.083.628	24.540.636	1,6%	1,5%	18.284.381	30.842.464	2,9%	2,6%	65%	26%
21	9	12	FILIPINAS	2.071.678	2.990.614	0,3%	0,2%	12.055.879	20.103.434	1,9%	1,7%	482%	572%
10	10	=	EMIRADOS ARABES UNIDOS	7.409.639	18.945.300	1,1%	1,2%	7.888.042	19.500.745	1,2%	1,6%	6%	3%
1	11	-1	RUSSIA	259.358.367	693.030.386	37,7%	42,9%	6.659.764	17.516.793	1,0%	1,5%	-97%	-97%
13	12	1	AFRICA DO SUL	3.124.598	7.906.130	0,5%	0,5%	8.621.379	14.709.674	1,3%	1,2%	176%	86%
11	13	-2	ESTADOS UNIDOS	3.686.192	11.662.030	0,5%	0,7%	4.771.893	13.801.402	0,7%	1,2%	29%	18%
12	14	-2	ALBANIA	3.527.604	8.100.161	0,5%	0,5%	7.035.692	13.279.731	1,1%	1,1%	99%	64%
33	15	18	VIETNA	563.009	828.436	0,1%	0,1%	7.496.865	13.012.624	1,2%	1,1%	1232%	1471%
14	16	-2	PÓRTO RICO	3.249.796	7.452.201	0,5%	0,5%	4.364.175	8.907.970	0,7%	0,7%	34%	20%
	17		PANAMA	7.680	14.500			2.628.614	7.106.501	0,4%	0,6%	34127%	48910%
17	18	-1	CONGO, REPUBLICA DEMOCRATICA	6.151.507	5.551.938	0,9%	0,3%	6.332.832	6.733.869	1,0%	0,6%	3%	21%
16	19	-3	JAPAO	1.751.916	6.762.043	0,3%	0,4%	1.835.936	6.204.692	0,3%	0,5%	5%	-8%
	20		UCRANIA	26.011	59.324			2.906.701	5.498.278	0,5%	0,5%	11075%	9168%
			DEMAIS PAÍSES	30.855.571	43.503.274	4,5%	2,7%	36.350.887	50.296.326	5,7%	4,2%	18%	16%
			Total	687.255.087	1.615.324.298	100,0%	100,0%	639.028.523	1.194.617.658	100,0%	100,0%	-7%	-26%



*Obs. Gráfico referente coluna (US\$) no ano 2018.

SINDICARNE

SINDICATO DA INDÚSTRIA DE CARNES E DERIVADOS NO ESTADO DO PARANÁ

Exportação de Carnes e Derivados de Suínos - Brasil - Janeiro a Dezembro / 2018 - Desempenho por destino

Destino	Janeiro a Dezembro / 2017				Janeiro a Dezembro / 2018				Evolução 2017/2018		
	Brasil		Part.%	Preço Médio	Brasil		Part.%	Preço Médio	Dif.Venda	Dif.Par.%	Dif.Var.%
	quilos	US\$	US\$		quilos	US\$	US\$		US\$	US\$	P.Méd.
Destinos com Desempenho Comparativo Positivo											
1 CHINA	48.941.862	100.622.687	6,2%	2,06	156.270.864	305.135.348	25,5%	1,95	204.512.661	19,3%	-5,0%
2 FILIPINAS	2.071.678	2.990.614	0,2%	1,44	12.055.879	20.103.434	1,7%	1,67	17.112.820	1,5%	15,5%
3 CHILE	23.413.821	54.852.103	3,4%	2,34	34.542.935	69.439.924	5,8%	2,01	14.587.821	2,4%	-14,2%
4 VIETNA	563.009	828.436	0,1%	1,47	7.496.865	13.012.624	1,1%	1,74	12.184.188	1,0%	18,0%
5 CINGAPURA	31.918.508	83.192.388	5,2%	2,61	43.948.095	92.569.166	7,7%	2,11	9.376.778	2,5%	-19,2%
6 PANAMA	7.680	14.500		1,89	2.628.614	7.106.501	0,6%	2,70	7.092.001		43,2%
7 AFRICA DO SUL	3.124.598	7.906.130	0,5%	2,53	8.621.379	14.709.674	1,2%	1,71	6.803.544	0,7%	-32,6%
8 GEORGIA	11.083.628	24.540.636	1,5%	2,21	18.284.381	30.842.464	2,6%	1,69	6.301.828	1,1%	-23,8%
9 UCRANIA	26.011	59.324		2,28	2.906.701	5.498.278	0,5%	1,89	5.438.954		-17,1%
10 ALBANIA	3.527.604	8.100.161	0,5%	2,30	7.035.692	13.279.731	1,1%	1,89	5.179.570	0,6%	-17,8%
11 VENEZUELA					2.131.112	4.478.290	0,4%	2,10	4.478.290		
12 ESTADOS UNIDOS	3.686.192	11.662.030	0,7%	3,16	4.771.893	13.801.402	1,2%	2,89	2.139.372	0,5%	-8,6%
13 CAZAQUISTAO					1.114.238	1.981.218	0,2%	1,78	1.981.218		
14 MOLDAVIA	1.184.963	2.581.493	0,2%	2,18	2.457.175	4.546.916	0,4%	1,85	1.965.423	0,2%	-15,1%
15 COREIA DO SUL	266.784	668.198		2,50	1.597.773	2.613.900	0,2%	1,64	1.945.702		-34,7%
16 TURCOMENISTAO	188.900	423.791		2,24	1.061.926	2.127.726	0,2%	2,00	1.703.935		-10,7%
17 PORTO RICO	3.249.796	7.452.201	0,5%	2,29	4.364.175	8.907.970	0,7%	2,04	1.455.769	0,2%	-11,0%
18 CONGO, REPUBLICA DEMOCRATICA	6.151.507	5.551.938	0,3%	0,90	6.332.832	6.733.869	0,6%	1,06	1.181.931	0,3%	17,8%
19 PARAGUAI	2.083.439	4.076.314	0,3%	1,96	2.858.764	5.062.903	0,4%	1,77	986.589	0,1%	-9,5%
20 SINT MAARTEN	80.970	230.382		2,85	500.642	1.132.505	0,1%	2,26	902.123		-20,5%
21 TURQUIA	82.118	199.582		2,43	405.272	864.815	0,1%	2,13	665.233		-12,2%
22 EMIRADOS ARABES UNIDOS	7.409.639	18.945.300	1,2%	2,56	7.888.042	19.500.745	1,6%	2,47	555.445	0,4%	-3,3%
23 MOCAMBIQUE	215.289	456.113		2,12	510.374	979.555	0,1%	1,92	523.442		-9,4%
24 CUBA	114.386	165.803		1,45	294.696	587.309		1,99	421.506		37,5%
25 GUINE EQUATORIAL	266.201	296.636		1,11	765.251	636.066	0,1%	0,83	339.430		-25,4%
26 ANGOLA	30.256.838	38.644.792	2,4%	1,28	40.292.487	38.945.971	3,3%	0,97	301.179	0,9%	-24,3%
27 BOLIVIA	2.610.433	3.034.599	0,2%	1,16	3.111.662	3.291.917	0,3%	1,06	257.318	0,1%	-9,0%
28 CONGO	642.992	787.718		1,23	959.080	941.479	0,1%	0,98	153.761		-19,9%
29 EGITO	112.560	336.044		2,99	168.290	473.121		2,81	137.077		-5,8%
30 VIRGENS, ILHAS (BRITANICAS)	53.000	172.741		3,26	116.586	308.017		2,64	135.276		-18,9%
31 ESPANHA	150.861	151.669		1,01	176.779	279.906		1,58	128.237		57,5%
32 NAMIBIA	27.004	23.906		0,89	67.875	143.374		2,11	119.468		138,6%
33 BONAIRE, SAINT EUSTATIUS E SABA	14.000	43.393		3,10	67.384	148.979		2,21	105.586		-28,7%
34 GUAM					57.075	103.211		1,81	103.211		
35 ARABIA SAUDITA					55.624	99.443		1,79	99.443		
36 LIBANO	144.402	409.579		2,84	219.757	507.053		2,31	97.474		-18,7%
37 MARSHALL, ILHAS					24.170	76.518		3,17	76.518		
38 REINO UNIDO					29.252	60.421		2,07	60.421		
39 NAURU					21.996	52.619		2,39	52.619		
40 COSTA DO MARFIM	5.093.570	2.916.603	0,2%	0,57	5.409.620	2.966.844	0,2%	0,55	50.241		-4,2%

OBS: A classificação comparativa é baseada na variação líquida das vendas (em US\$) ajustada pelo preço médio e pela participação relativa sobre as vendas totais.

Elaboração: SINDICARNE/PR

Página 31

Destino	Janeiro a Dezembro / 2017				Janeiro a Dezembro / 2018				Evolução 2017/2018		
	Brasil		Part.%	Preço Médio	Brasil		Part.%	Preço Médio	Dif.Venda	Dif.Par.%	Dif.Var.%
	quilos	US\$	US\$		quilos	US\$	US\$		US\$	US\$	US\$
Destinos com Desempenho Comparativo Positivo											
41 TIMOR LESTE	9.847	20.463		2,08	26.617	68.320		2,57	47.857		23,5%
42 SERVIA					26.856	45.041		1,68	45.041		
43 ALEMANHA					15.819	40.984		2,59	40.984		
44 MACAU					25.483	40.976		1,61	40.976		
45 PAISES BAIXOS (HOLANDA)	164.970	482.528		2,92	216.924	521.232		2,40	38.704		-17,9%
46 GRECIA					10.640	37.745		3,55	37.745		
47 MALTA					8.317	31.810		3,82	31.810		
48 CABO VERDE	165.440	314.919		1,90	242.153	346.601		1,43	31.682		-24,8%
49 OMA					15.993	30.869		1,93	30.869		
50 NORUEGA					7.584	28.289		3,73	28.289		
51 CHIPRE					5.479	23.179		4,23	23.179		
52 MALDIVAS	23.360	64.829		2,78	33.422	84.273		2,52	19.444		-9,1%
53 SENEGAL	24.460	59.588		2,44	39.527	77.601		1,96	18.013		-19,4%
54 MEXICO					8.648	14.733		1,70	14.733		
55 HONDURAS					3.000	14.695		4,90	14.695		
56 BELIZE	2.376	5.050		2,13	8.067	17.643		2,19	12.593		2,9%
57 ANTIGUA E BARBUDA					3.301	7.694		2,33	7.694		
58 CAMBOJA					3.093	6.840		2,21	6.840		
59 BRASIL					269	3.717		13,82	3.717		
60 INDIA					958	3.613		3,77	3.613		
61 BELGICA	1.007	1.051		1,04	1.088	4.615		4,24	3.564		306,4%
62 PORTUGAL					997	3.279		3,29	3.279		
63 ITALIA					782	2.993		3,83	2.993		
64 FALKLAND (MALVINAS)					431	2.832		6,57	2.832		
65 GIBRALTAR					453	2.097		4,63	2.097		
66 PROVISAO DE NAVIOS E AERONAVES					482	2.095		4,35	2.095		
67 SUECIA					531	2.006		3,78	2.006		
68 FRANCA					278	1.957		7,04	1.957		
69 ILHA DE MAN					443	1.650		3,72	1.650		
70 MONTSERRAT					750	1.487		1,98	1.487		
71 TAIWAN (FORMOSA)					447	1.391		3,11	1.391		
72 MALASIA					200	717		3,59	717		
73 POLONIA					250	582		2,33	582		
74 ROMENIA					141	563		3,99	563		
75 BAREIN					77	505		6,56	505		
76 CAYMAN, ILHAS					93	401		4,31	401		
77 MARROCOS					72	297		4,13	297		
78 CANADA					12	52		4,33	52		
79 SAO VICENTE E GRANADINAS					23	40		1,74	40		
80 GUIANA	84	39		0,46	38	70		1,84	31		296,8%
Destinos com Desempenho Comparativo Negativo											
1 RUSSIA	259.358.367	693.030.386	42,9%	2,67	6.659.764	17.516.793	1,5%	2,63	-675.513.593	-41,4%	-1,6%
2 HONG KONG	155.850.009	331.613.314	20,5%	2,13	162.110.929	299.942.070	25,1%	1,85	-31.671.244	4,6%	-13,0%
3 URUGUAI	31.330.489	79.569.084	4,9%	2,54	35.874.784	72.418.961	6,1%	2,02	-7.150.123	1,2%	-20,5%
4 ARGENTINA	32.676.364	95.482.957	5,9%	2,92	38.755.389	88.651.715	7,4%	2,29	-6.831.242	1,5%	-21,7%

OBS: A classificação comparativa é baseada na variação líquida das vendas (em US\$) ajustada pelo preço médio e pela participação relativa sobre as vendas totais.

Elaboração: SINDICARNE/PR

Página 32

Destino	Janeiro a Dezembro / 2017				Janeiro a Dezembro / 2018				Evolução 2017/2018		
	Brasil		Part. %	Preço Médio	Brasil		Part. %	Preço Médio	Dif. Venda	Dif. Par. %	Dif. Var. %
	quilos	US\$	US\$		quilos	US\$	US\$		US\$	US\$	P. Méd.
Destinos com Desempenho Comparativo Negativo											
5 GABAO	2.258.230	3.221.827	0,2%	1,43	1.111.056	1.570.659	0,1%	1,41	-1.651.168	-0,1%	-0,9%
6 ARMENIA	3.298.269	6.963.086	0,4%	2,11	3.473.848	5.368.739	0,4%	1,55	-1.594.347		-26,8%
7 AZERBAIJAO	906.231	2.336.648	0,1%	2,58	590.715	934.850	0,1%	1,58	-1.401.798		-38,6%
8 BELARUS	382.948	1.039.944	0,1%	2,72					-1.039.944		
9 AUSTRALIA	422.825	1.161.597	0,1%	2,75	68.005	155.800		2,29	-1.005.797		-16,6%
10 ANTILHAS HOLANDESAS	488.121	1.187.919	0,1%	2,43	75.000	191.992		2,56	-995.927		5,2%
11 TAILANDIA	1.071.095	1.096.570	0,1%	1,02	192.969	148.055		0,77	-948.515		-25,1%
12 HAITI	4.394.080	2.635.034	0,2%	0,60	3.536.151	2.073.709	0,2%	0,59	-561.325		-2,2%
13 JAPAO	1.751.916	6.762.043	0,4%	3,86	1.835.936	6.204.692	0,5%	3,38	-557.351	0,1%	-12,4%
14 QUIRGUISTAO	158.522	384.887		2,43					-384.887		
15 BAHAMAS	721.353	961.511	0,1%	1,33	533.552	677.437	0,1%	1,27	-284.074		-4,7%
16 ARUBA	632.156	1.785.210	0,1%	2,82	551.414	1.596.303	0,1%	2,89	-188.907		2,5%
17 SAO CRISTOVAO E NEVIS	68.570	179.655		2,62					-179.655		
18 ZAMBIA	54.112	178.374		3,30					-178.374		
19 LIBERIA	1.258.098	490.705		0,39	616.951	340.164		0,55	-150.541		41,4%
20 IRA	53.986	129.607		2,40	40	106		2,65	-129.501		10,4%
21 ANGUILLA	81.806	202.344		2,47	47.413	96.297		2,03	-106.047		-17,9%
22 SEICHELES	454.283	1.055.866	0,1%	2,32	500.643	954.751	0,1%	1,91	-101.115		-17,9%
23 GANA	140.410	107.921		0,77	4.475	7.495		1,67	-100.426		117,9%
24 MAURICIO	53.862	93.763		1,74					-93.763		
25 DINAMARCA	48.490	62.552		1,29	1.512	6.321		4,18	-56.231		224,1%
26 ARGELIA	6.187	23.249		3,76					-23.249		
27 CAMAROES	76.992	52.142		0,68	51.300	32.966		0,64	-19.176		-5,1%
28 BERMUDAS	60.314	161.891		2,68	66.735	149.040		2,23	-12.851		-16,8%
29 GRANADA	37.339	60.014		1,61	36.594	51.079		1,40	-8.935		-13,2%
30 NOVA ZELANDIA	3.840	7.475		1,95	403	974		2,42	-6.501		24,2%
31 SAO TOME E PRINCIPE	36	452		12,56					-452		
Total	687.255.087	1.615.324.298	100,0%	2,35	639.028.523	1.194.617.658	100,0%	1,87	-420.706.640		-20,4%

OBS: A classificação comparativa é baseada na variação líquida das vendas (em US\$) ajustada pelo preço médio e pela participação relativa sobre as vendas totais.

SINDICARNE

SINDICATO DA INDÚSTRIA DE CARNES E DERIVADOS NO ESTADO DO PARANÁ

Exportação de Carnes e Derivados de Suínos - Janeiro a Dezembro / 2018 (por UF e Produto)

UF / Produto	Janeiro a Dezembro / 2017				Janeiro a Dezembro / 2018			
	UF		Particip.s/Total		UF		Particip.s/Total	
	quilos	US\$	quilos	US\$	quilos	US\$	quilos	US\$
ACRE								
CARCACAS E MEIAS-CARCACAS DE SUINO, CONGELADAS					20.998	45.377	45,5%	41,3%
OUTRAS CARNES DE SUINO, CONGELADAS					19.565	52.431	42,4%	47,8%
OUTRAS MIUDEZAS COMESTÍVEIS DE SUINO, CONGELADAS					3.540	5.772	7,7%	5,3%
PERNAS, PAS E PEDACOS NAO DESOSSADOS DE SUINO, CONG.					2.033	6.196	4,4%	5,6%
SubTotal					46.136	109.776		
ALAGOAS								
BANHA DE PORCO					15	92	1,0%	1,0%
BARRIGAS E PEITOS, ENTREMEADOS, DE SUINO, SALGADOS, ETC.					15	138	1,0%	1,5%
OUTRAS CARNES DE SUINO, CONGELADAS					1.169	6.930	75,3%	76,9%
OUTRAS PREPARS.ALIMENT.E CONSERVAS, DE SUINOS E MISTURAS					48	78	3,1%	0,9%
OUTS.CARNES DE SUINO, SALGADAS OU EM SALMOURA, SECAS, ETC.					180	1.186	11,6%	13,2%
PERNAS, PAS E PEDACOS NAO DESOSSADOS DE SUINO, CONG.					125	584	8,1%	6,5%
SubTotal					1.552	9.008		
AMAZONAS								
BARRIGAS E PEITOS, ENTREMEADOS, DE SUINO, SALGADOS, ETC.					168	1.292	10,0%	10,2%
FIGADOS DE SUINO, CONGELADOS					39	126	2,3%	1,0%
MIUDEZAS COMESTÍVEIS DE SUINO, FRESCAS OU REFRIGERADAS					120	624	7,1%	4,9%
OUTRAS CARNES DE SUINO, CONGELADAS					1.123	9.388	66,6%	73,8%
OUTRAS CARNES DE SUINO, FRESCAS OU REFRIGERADAS					20	115	1,2%	0,9%
OUTRAS GORDURAS DE PORCO					50	280	3,0%	2,2%
OUTRAS PREPARS.ALIMENT.E CONSERVAS, DE SUINOS E MISTURAS					16	253	0,9%	2,0%
OUTS.CARNES DE SUINO, SALGADAS OU EM SALMOURA, SECAS, ETC.					149	637	8,8%	5,0%
SubTotal					1.685	12.715		
BAHIA								
BARRIGAS E PEITOS, ENTREMEADOS, DE SUINO, SALGADOS, ETC.					33	189	0,4%	0,7%
CARCACAS E MEIAS-CARCACAS DE SUINO, CONGELADAS					167	1.264	1,9%	4,6%
CARCACAS E MEIAS-CARCACAS DE SUINO, FRESCAS OU REFRIGER.					88	204	1,0%	0,7%
CARCACAS E MEIAS-CARCACAS DE SUINO, FRESCAS OU REFRIGERADAS					80	285	0,9%	1,0%
GORDURA DE PORCO, FRESCA, REFRIGERADA OU CONGELADA					99	946	1,1%	3,4%
MIUDEZAS COMESTÍVEIS DE SUINO, FRESCAS OU REFRIGERADAS					120	675	1,4%	2,5%
OUTRAS CARNES DE SUINO, CONGELADAS					5.324	16.484	60,8%	60,0%
OUTRAS CARNES DE SUINO, FRESCAS OU REFRIGERADAS					473	1.520	5,4%	5,5%
OUTRAS MIUDEZAS COMESTÍVEIS DE SUINO, CONGELADAS					397	944	4,5%	3,4%
OUTRAS PREPARS.ALIMENT.E CONSERVAS, DE SUINOS E MISTURAS					732	309	8,4%	1,1%

UF / Produto	Janeiro a Dezembro / 2017				Janeiro a Dezembro / 2018			
	UF		Particip.s/Total		UF		Particip.s/Total	
	quilos	US\$	quilos	US\$	quilos	US\$	quilos	US\$
BAHIA								
OUTS.CARNES DE SUINO, SALGADAS OU EM SALMOURA, SECAS, ETC.					257	1.196	2,9%	4,4%
PERNAS, PAS E PEDACOS NAO DESOSSADOS DE SUINO, CONG.					936	3.308	10,7%	12,0%
PREPARS.ALIM.CONSERVAS, DE PERNAS, SEUS PEDACOS, DE SUINOS					24	66	0,3%	0,2%
PREPARS.ALIMENT.CONSERVAS, DE PAS, SEUS PEDACOS, DE SUINOS					33	96	0,4%	0,3%
SubTotal					8.763	27.486		
CEARA								
BARRIGAS E PEITOS, ENTREMEADOS, DE SUINO, SALGADOS, ETC.					148	953	7,3%	8,6%
MIUDEZAS COMESTIVEIS DE SUINO, FRESCAS OU REFRIGERADAS					37	272	1,8%	2,4%
OUTRAS CARNES DE SUINO, CONGELADAS					684	3.090	33,9%	27,8%
OUTRAS CARNES DE SUINO, FRESCAS OU REFRIGERADAS					681	3.588	33,8%	32,3%
OUTRAS PREPARS.ALIMENT.E CONSERVAS, DE SUINOS E MISTURAS					107	662	5,3%	6,0%
OUTS.CARNES DE SUINO, SALGADAS OU EM SALMOURA, SECAS, ETC.					66	792	3,3%	7,1%
PERNAS, PAS E PEDACOS NAO DESOSSADOS DE SUINO, CONG.					294	1.746	14,6%	15,7%
SubTotal					2.017	11.103		
ESPIRITO SANTO								
BANHA DE PORCO					3	9		
BARRIGAS E PEITOS, ENTREMEADOS, DE SUINO, SALGADOS, ETC.	117	294	41,8%	41,8%	1.241	7.337	2,7%	4,9%
CARCACAS E MEIAS-CARCACAS DE SUINO, CONGELADAS					408	3.999	0,9%	2,7%
CARCACAS E MEIAS-CARCACAS DE SUINO, FRESCAS OU REFRIGER.					1.342	5.115	3,0%	3,4%
CARCACAS E MEIAS-CARCACAS DE SUINO, FRESCAS OU REFRIGERADAS					7.251	16.005	16,0%	10,8%
FIGADOS DE SUINO, CONGELADOS					415	526	0,9%	0,4%
MIUDEZAS COMESTIVEIS DE SUINO, FRESCAS OU REFRIGERADAS					1.536	2.678	3,4%	1,8%
OUTRAS CARNES DE SUINO, CONGELADAS					16.386	55.629	36,2%	37,5%
OUTRAS CARNES DE SUINO, FRESCAS OU REFRIGERADAS					6.292	24.303	13,9%	16,4%
OUTRAS MIUDEZAS COMESTIVEIS DE SUINO, CONGELADAS					1.952	4.396	4,3%	3,0%
OUTRAS PREPARS.ALIMENT.E CONSERVAS, DE SUINOS E MISTURAS					2.014	6.607	4,4%	4,5%
OUTS.CARNES DE SUINO, SALGADAS OU EM SALMOURA, SECAS, ETC.	163	409	58,2%	58,2%	2.043	7.756	4,5%	5,2%
PERNAS, PAS E PEDACOS NAO DESOSSADOS DE SUINO, CONG.					2.306	7.605	5,1%	5,1%
PERNAS/PAS/PEDACOS, DE SUINO, NAO DESOSSADOS, SALGADOS, ETC.					1.238	3.510	2,7%	2,4%
PREPARS.ALIM.CONSERVAS, DE PERNAS, SEUS PEDACOS, DE SUINOS					137	288	0,3%	0,2%
TOUCINHO DE PORCO, FRESCO, REFRIGERADO OU CONGELADO					680	2.496	1,5%	1,7%
TRIPAS DE SUINOS, FRESCAS, REFRIG.CONGEL.SALGAD.DEFUMADAS					69	136	0,2%	0,1%
SubTotal	280	703			45.313	148.395		
GOIAS								
CARCACAS E MEIAS-CARCACAS DE SUINO, CONGELADAS	1.555.385	3.371.241	4,2%	4,0%	153.315	194.500	0,9%	0,7%
FIGADOS DE SUINO, CONGELADOS	1.428.300	623.714	3,9%	0,7%				
OUTRAS CARNES DE SUINO, CONGELADAS	27.805.078	71.066.497	75,6%	85,0%	11.339.817	19.478.669	67,9%	73,6%

UF / Produto	Janeiro a Dezembro / 2017				Janeiro a Dezembro / 2018			
	UF		Particip.s/Total		UF		Particip.s/Total	
	quilos	US\$	quilos	US\$	quilos	US\$	quilos	US\$
GOIAS								
OUTRAS MIUDEZAS COMESTIVEIS DE SUINO, CONGELADAS	4.879.826	5.225.851	13,3%	6,3%	4.358.234	4.764.339	26,1%	18,0%
OUTRAS PREPARS.ALIMENT.E CONSERVAS, DE SUINOS E MISTURAS	918.132	2.784.924	2,5%	3,3%	797.900	1.848.762	4,8%	7,0%
PREPARS.ALIM.CONSERVAS, DE PERNAS, SEUS PEDACOS, DE SUINOS	191.530	505.201	0,5%	0,6%	61.581	177.716	0,4%	0,7%
SubTotal	36.778.251	83.577.428	5,4%	5,2%	16.710.847	26.463.986	2,6%	2,2%
MARANHAO								
BARRIGAS E PEITOS, ENTREMEADOS, DE SUINO, SALGADOS, ETC.					366	1.597	3,4%	3,2%
CARCACAS E MEIAS-CARCACAS DE SUINO, CONGELADAS					70	361	0,6%	0,7%
CARCACAS E MEIAS-CARCACAS DE SUINO, FRESCAS OU REFRIGER.					197	747	1,8%	1,5%
MIUDEZAS COMESTIVEIS DE SUINO, FRESCAS OU REFRIGERADAS					3.897	19.481	35,9%	39,3%
OUTRAS CARNES DE SUINO, CONGELADAS					3.762	17.480	34,7%	35,3%
OUTRAS CARNES DE SUINO, FRESCAS OU REFRIGERADAS					1.204	4.977	11,1%	10,1%
OUTRAS PREPARS.ALIMENT.E CONSERVAS, DE SUINOS E MISTURAS					160	649	1,5%	1,3%
OUTS.CARNES DE SUINO, SALGADAS OU EM SALMOURA, SECAS, ETC.					1.034	3.540	9,5%	7,2%
PERNAS, PAS E PEDACOS NAO DESOSSADOS DE SUINO, CONG.					144	587	1,3%	1,2%
PERNAS/PAS/PEDACOS, DE SUINO, NAO DESOSSADOS, SALGADOS, ETC.					20	88	0,2%	0,2%
SubTotal					10.854	49.507		
MATO GROSSO								
CARCACAS E MEIAS-CARCACAS DE SUINO, FRESCAS OU REFRIGER.					24.773	48.100	0,2%	0,2%
FIGADOS DE SUINO, CONGELADOS	285.498	125.105	0,7%	0,1%				
MIUDEZAS COMESTIVEIS DE SUINO, FRESCAS OU REFRIGERADAS	338.792	758.503	0,8%	0,8%				
OUTRAS CARNES DE SUINO, CONGELADAS	34.145.008	88.029.631	83,7%	90,3%	7.365.960	13.066.611	53,9%	59,5%
OUTRAS MIUDEZAS COMESTIVEIS DE SUINO, CONGELADAS	4.081.664	4.801.022	10,0%	4,9%	4.089.987	5.167.945	29,9%	23,5%
OUTRAS PREPARS.ALIMENT.E CONSERVAS, DE SUINOS E MISTURAS	651.844	1.675.966	1,6%	1,7%	720.952	1.486.149	5,3%	6,8%
PERNAS, PAS E PEDACOS NAO DESOSSADOS DE SUINO, CONG.	1.118.820	1.538.726	2,7%	1,6%	1.217.160	1.420.340	8,9%	6,5%
TOUCINHO DE PORCO, FRESCO, REFRIGERADO OU CONGELADO	5.099	7.945			7.013	11.099	0,1%	0,1%
TRIPAS DE SUINOS, FRESCAS, REFRIG.CONGEL.SALGAD.DEFUMADAS	173.266	499.260	0,4%	0,5%	232.988	746.898	1,7%	3,4%
SubTotal	40.799.991	97.436.158	5,9%	6,0%	13.658.833	21.947.142	2,1%	1,8%
MATO GROSSO DO SUL								
BANHA DE PORCO	162.032	179.975	1,4%	0,9%				
OUTRAS CARNES DE SUINO, CONGELADAS	7.707.449	14.314.612	68,7%	74,0%	3.547.207	6.089.493	53,4%	58,3%
OUTRAS MIUDEZAS COMESTIVEIS DE SUINO, CONGELADAS	2.206.481	2.810.987	19,7%	14,5%	2.157.441	2.586.585	32,5%	24,8%
OUTRAS PREPARS.ALIMENT.E CONSERVAS, DE SUINOS E MISTURAS	235.020	513.857	2,1%	2,7%	496.896	992.062	7,5%	9,5%
OUTS.CARNES DE SUINO, SALGADAS OU EM SALMOURA, SECAS, ETC.	244.500	179.327	2,2%	0,9%	110.000	70.130	1,7%	0,7%
PERNAS, PAS E PEDACOS NAO DESOSSADOS DE SUINO, CONG.	668.692	1.353.153	6,0%	7,0%	333.656	700.968	5,0%	6,7%
TRIPAS DE SUINOS, FRESCAS, REFRIG.CONGEL.SALGAD.DEFUMADAS	439	1.602						
SubTotal	11.224.613	19.353.513	1,6%	1,2%	6.645.200	10.439.238	1,0%	0,9%
MINAS GERAIS								
CARCACAS E MEIAS-CARCACAS DE SUINO, CONGELADAS	508.547	960.366	2,7%	2,6%	1.871.836	2.632.737	12,6%	10,4%

UF / Produto	Janeiro a Dezembro / 2017				Janeiro a Dezembro / 2018			
	UF		Particip.s/Total		UF		Particip.s/Total	
	quilos	US\$	quilos	US\$	quilos	US\$	quilos	US\$
MINAS GERAIS								
MIUDEZAS COMESTÍVEIS DE SUINO, FRESCAS OU REFRIGERADAS	26.004	62.384	0,1%	0,2%				
OUTRAS CARNES DE SUINO, CONGELADAS	10.617.848	24.216.127	57,2%	64,5%	7.285.551	14.164.225	49,1%	56,2%
OUTRAS CARNES DE SUINO, FRESCAS OU REFRIGERADAS	256.762	527.081	1,4%	1,4%				
OUTRAS MIUDEZAS COMESTÍVEIS DE SUINO, CONGELADAS	5.597.597	8.103.755	30,1%	21,6%	4.603.868	6.140.930	31,0%	24,4%
OUTRAS PREPARS.ALIMENT.E CONSERVAS, DE SUINOS E MISTURAS	911.876	2.261.537	4,9%	6,0%	510.076	1.066.492	3,4%	4,2%
PERNAS, PAS E PEDACOS NAO DESOSSADOS DE SUINO, CONG.	422.080	670.356	2,3%	1,8%	365.572	517.574	2,5%	2,1%
TRIPAS DE SUINOS, FRESCAS, REFRIG.CONGEL.SALGAD.DEFUMADAS	230.183	766.893	1,2%	2,0%	211.972	673.303	1,4%	2,7%
SubTotal	18.570.897	37.568.499	2,7%	2,3%	14.848.875	25.195.261	2,3%	2,1%
PARA								
BARRIGAS E PEITOS, ENTREMEADOS, DE SUINO, SALGADOS, ETC.					238	2.115	5,7%	7,3%
CARCACAS E MEIAS-CARCACAS DE SUINO, CONGELADAS					5	31	0,1%	0,1%
CARCACAS E MEIAS-CARCACAS DE SUINO, FRESCAS OU REFRIGERADAS					560	2.881	13,5%	10,0%
FIGADOS DE SUINO, CONGELADOS					186	632	4,5%	2,2%
MIUDEZAS COMESTÍVEIS DE SUINO, FRESCAS OU REFRIGERADAS	5.250	10.157	100,0%	100,0%	231	2.162	5,6%	7,5%
OUTRAS CARNES DE SUINO, CONGELADAS					2.245	17.845	54,2%	61,8%
OUTRAS CARNES DE SUINO, FRESCAS OU REFRIGERADAS					158	1.123	3,8%	3,9%
OUTRAS GORDURAS DE PORCO					62	164	1,5%	0,6%
OUTRAS PREPARS.ALIMENT.E CONSERVAS, DE SUINOS E MISTURAS					323	999	7,8%	3,5%
OUTS.CARNES DE SUINO, SALGADAS OU EM SALMOURA, SECAS, ETC.					137	921	3,3%	3,2%
SubTotal	5.250	10.157			4.145	28.873		
PARANA								
BANHA DE PORCO	623.968	728.597	0,6%	0,3%	1.352.096	1.386.188	1,2%	0,7%
BARRIGAS E PEITOS, ENTREMEADOS, DE SUINO, SALGADOS, ETC.	36	452			11.118	32.552		
CARCACAS E MEIAS-CARCACAS DE SUINO, CONGELADAS					587.465	761.261	0,5%	0,4%
CARCACAS E MEIAS-CARCACAS DE SUINO, FRESCAS OU REFRIGER.					274.227	359.343	0,3%	0,2%
CARCACAS E MEIAS-CARCACAS DE SUINO, FRESCAS OU REFRIGERADAS					122	311		
FIGADOS DE SUINO, CONGELADOS	306.050	180.009	0,3%	0,1%	54.000	24.580		
GORDURA DE PORCO, FRESCA, REFRIGERADA OU CONGELADA	258.225	395.220	0,3%	0,2%	279.850	435.975	0,3%	0,2%
MIUDEZAS COMESTÍVEIS DE SUINO, FRESCAS OU REFRIGERADAS	7.800	36.969			10.828	44.409		
OUTRAS CARNES DE SUINO, CONGELADAS	79.264.763	199.668.939	81,1%	85,3%	88.849.974	177.469.557	81,8%	85,0%
OUTRAS CARNES DE SUINO, FRESCAS OU REFRIGERADAS					9.770	16.473		
OUTRAS MIUDEZAS COMESTÍVEIS DE SUINO, CONGELADAS	14.385.953	27.079.591	14,7%	11,6%	14.122.447	22.225.323	13,0%	10,6%
OUTRAS PREPARS.ALIMENT.E CONSERVAS, DE SUINOS E MISTURAS	1.399.489	3.406.154	1,4%	1,5%	1.677.212	3.477.004	1,5%	1,7%
OUTROS TOUCINHOS DE PORCO					130	442		
OUTROS TOUCINHOS E GORDURAS					130	556		
OUTS.CARNES DE SUINO, SALGADAS OU EM SALMOURA, SECAS, ETC.	14.537	43.233			4.841	15.829		
PERNAS, PAS E PEDACOS NAO DESOSSADOS DE SUINO, CONG.	1.389.835	2.379.712	1,4%	1,0%	1.356.595	2.439.868	1,2%	1,2%

UF / Produto	Janeiro a Dezembro / 2017				Janeiro a Dezembro / 2018			
	UF		Particip.s/Total		UF		Particip.s/Total	
	quilos	US\$	quilos	US\$	quilos	US\$	quilos	US\$
PARANA								
PREPARS.ALIM.CONSERVAS, DE PERNAS, SEUS PEDACOS, DE SUINOS					261	299		
PREPARS.ALIMENT.CONSERVAS, DE PAS, SEUS PEDACOS, DE SUINOS					5	8		
TOUCINHO DE PORCO, FRESCO, REFRIGERADO OU CONGELADO	26.045	37.524			370	394		
TRIPAS DE SUINOS, FRESCAS, REFRIG.CONGEL.SALGAD.DEFUMADAS	32.200	68.158			11.520	26.163		
SubTotal	97.708.901	234.024.558	14,2%	14,5%	108.602.961	208.716.535	17,0%	17,5%
PERNAMBUCO								
BARRIGAS E PEITOS, ENTREMEADOS, DE SUINO, SALGADOS, ETC.					144	583	5,8%	5,5%
CARCACAS E MEIAS-CARCACAS DE SUINO, FRESCAS OU REFRIGERADAS					96	442	3,8%	4,2%
OUTRAS CARNES DE SUINO, CONGELADAS					1.203	5.406	48,1%	51,3%
OUTRAS PREPARS.ALIMENT.E CONSERVAS, DE SUINOS E MISTURAS					288	807	11,5%	7,7%
OUTS.CARNES DE SUINO, SALGADAS OU EM SALMOURA, SECAS, ETC.					594	2.671	23,7%	25,3%
PERNAS, PAS E PEDACOS NAO DESOSSADOS DE SUINO, CONG.					177	634	7,1%	6,0%
SubTotal					2.502	10.543		
REEXPORTACAO								
TRIPAS DE SUINOS, FRESCAS, REFRIG.CONGEL.SALGAD.DEFUMADAS					11.080	118.705	100,0%	100,0%
SubTotal					11.080	118.705		
RIO DE JANEIRO								
BANHA DE PORCO					10	29	0,1%	0,1%
BARRIGAS E PEITOS, ENTREMEADOS, DE SUINO, SALGADOS, ETC.					340	3.481	3,4%	7,8%
CARCACAS E MEIAS-CARCACAS DE SUINO, CONGELADAS					317	2.914	3,2%	6,6%
CARCACAS E MEIAS-CARCACAS DE SUINO, FRESCAS OU REFRIGERADAS					156	540	1,6%	1,2%
FIGADOS DE SUINO, CONGELADOS					20	16	0,2%	
OUTRAS CARNES DE SUINO, CONGELADAS					6.127	23.367	61,1%	52,5%
OUTRAS CARNES DE SUINO, FRESCAS OU REFRIGERADAS					409	1.855	4,1%	4,2%
OUTRAS PREPARS.ALIMENT.E CONSERVAS, DE SUINOS E MISTURAS					207	1.445	2,1%	3,2%
OUTS.CARNES DE SUINO, SALGADAS OU EM SALMOURA, SECAS, ETC.					199	2.261	2,0%	5,1%
PERNAS, PAS E PEDACOS NAO DESOSSADOS DE SUINO, CONG.					1.295	3.876	12,9%	8,7%
PERNAS/PAS/PEDACOS, DE SUINO, NAO DESOSSADOS, SALGADOS, ETC.					250	1.441	2,5%	3,2%
PREPARS.ALIM.CONSERVAS, DE PERNAS, SEUS PEDACOS, DE SUINOS					8	25	0,1%	0,1%
TOUCINHO DE PORCO, FRESCO, REFRIGERADO OU CONGELADO					691	3.236	6,9%	7,3%
SubTotal					10.029	44.486		
RIO GRANDE DO SUL								
BANHA DE PORCO	1.566.301	1.884.529	0,8%	0,4%	1.508.058	1.635.706	1,0%	0,6%
BARRIGAS E PEITOS, ENTREMEADOS, DE SUINO, SALGADOS, ETC.					646	3.867		
CARCACAS E MEIAS-CARCACAS DE SUINO, CONGELADAS	7.346.473	14.991.371	3,6%	3,0%	2.064.658	2.829.159	1,4%	1,0%
CARCACAS E MEIAS-CARCACAS DE SUINO, FRESCAS OU REFRIGER.					135	250		
FIGADOS DE SUINO, CONGELADOS	276.981	107.436	0,1%		296.112	85.392	0,2%	
GORDURA DE PORCO, FRESCA, REFRIGERADA OU CONGELADA	35.100	33.542			20.940	24.340		

UF / Produto	Janeiro a Dezembro / 2017				Janeiro a Dezembro / 2018			
	UF		Particip.s/Total		UF		Particip.s/Total	
	quilos	US\$	quilos	US\$	quilos	US\$	quilos	US\$
RIO GRANDE DO SUL								
OUTRAS CARNES DE SUINO, CONGELADAS	167.534.010	433.504.943	82,8%	87,0%	128.120.706	255.613.567	86,2%	89,2%
OUTRAS CARNES DE SUINO, FRESCAS OU REFRIGERADAS					55	244		
OUTRAS GORDURAS DE PORCO					1	1		
OUTRAS MIUDEZAS COMESTIVEIS DE SUINO, CONGELADAS	14.518.561	24.607.051	7,2%	4,9%	12.121.094	18.150.983	8,2%	6,3%
OUTRAS PREPARS.ALIMENT.E CONSERVAS, DE SUINOS E MISTURAS	1.904.769	4.711.292	0,9%	0,9%	1.699.274	3.744.222	1,1%	1,3%
OUTROS TOUCINHOS E GORDURAS	432.000	162.638	0,2%					
OUTS.CARNES DE SUINO, SALGADAS OU EM SALMOURA, SECAS, ETC.	150.634	1.516.716	0,1%	0,3%	10.774	121.375		
PERNAS, PAS E PEDACOS NAO DESOSSADOS DE SUINO, CONG.	7.361.355	14.676.502	3,6%	2,9%	2.440.959	3.570.768	1,6%	1,2%
PREPARS.ALIM.CONSERVAS, DE PERNAS, SEUS PEDACOS, DE SUINOS					16	85		
TOUCINHO DE PORCO, FRESCO, REFRIGERADO OU CONGELADO	1.116.844	1.671.612	0,6%	0,3%	23.710	21.716		
TRIPAS DE SUINOS, FRESCAS, REFRIG.CONGEL.SALGAD.DEFUMADAS	210.197	605.531	0,1%	0,1%	370.290	859.233	0,2%	0,3%
SubTotal	202.453.225	498.473.163	29,5%	30,9%	148.677.428	286.660.908	23,3%	24,0%
RONDONIA								
BANHA DE PORCO					4.800	3.119	100,0%	100,0%
SubTotal					4.800	3.119		
RORAIMA								
OUTRAS PREPARS.ALIMENT.E CONSERVAS, DE SUINOS E MISTURAS	84	39	100,0%	100,0%	38	70	100,0%	100,0%
SubTotal	84	39			38	70		
SANTA CATARINA								
BANHA DE PORCO	333.300	318.933	0,1%		384.018	376.096	0,1%	0,1%
BARRIGAS E PEITOS, ENTREMEADOS, DE SUINO, SALGADOS, ETC.	494	2.470			5.398	27.885		
CARCACAS E MEIAS-CARCACAS DE SUINO, CONGELADAS	84.318	173.281			24.872	46.433		
CARCACAS E MEIAS-CARCACAS DE SUINO, FRESCAS OU REFRIGER.	206.766	344.024	0,1%	0,1%	141	640		
CARCACAS E MEIAS-CARCACAS DE SUINO, FRESCAS OU REFRIGERADAS					95	201		
FIGADOS DE SUINO, CONGELADOS	2.573.960	1.427.116	0,9%	0,2%	2.836.854	852.166	0,9%	0,1%
MIUDEZAS COMESTIVEIS DE SUINO, FRESCAS OU REFRIGERADAS					3.665	2.076		
OUTRAS CARNES DE SUINO, CONGELADAS	233.691.120	574.066.136	84,4%	89,8%	276.792.756	544.655.529	84,7%	89,5%
OUTRAS CARNES DE SUINO, FRESCAS OU REFRIGERADAS	27.000	17.810			21.013	76.422		
OUTRAS MIUDEZAS COMESTIVEIS DE SUINO, CONGELADAS	23.317.896	31.201.528	8,4%	4,9%	26.219.900	29.412.378	8,0%	4,8%
OUTRAS PREPARS.ALIMENT.E CONSERVAS, DE SUINOS E MISTURAS	2.519.936	6.142.290	0,9%	1,0%	2.451.573	5.073.847	0,8%	0,8%
OUTROS TOUCINHOS DE PORCO					40	232		
OUTS.CARNES DE SUINO, SALGADAS OU EM SALMOURA, SECAS, ETC.	496.927	753.104	0,2%	0,1%	584.982	704.295	0,2%	0,1%
PERNAS, PAS E PEDACOS NAO DESOSSADOS DE SUINO, CONG.	10.608.170	18.377.674	3,8%	2,9%	15.309.969	22.833.520	4,7%	3,8%
PERNAS/PAS/PEDACOS, DE SUINO, NAO DESOSSADOS, SALGADOS, ETC.					156	344		
PREPARS.ALIM.CONSERVAS, DE PERNAS, SEUS PEDACOS, DE SUINOS	925.110	2.908.323	0,3%	0,5%	1.014.027	2.831.347	0,3%	0,5%
PREPARS.ALIMENT.CONSERVAS, DE PAS, SEUS PEDACOS, DE SUINOS	791.364	1.809.113	0,3%	0,3%	689.301	1.494.723	0,2%	0,2%
TOUCINHO DE PORCO, FRESCO, REFRIGERADO OU CONGELADO	1.006.720	1.757.786	0,4%	0,3%				

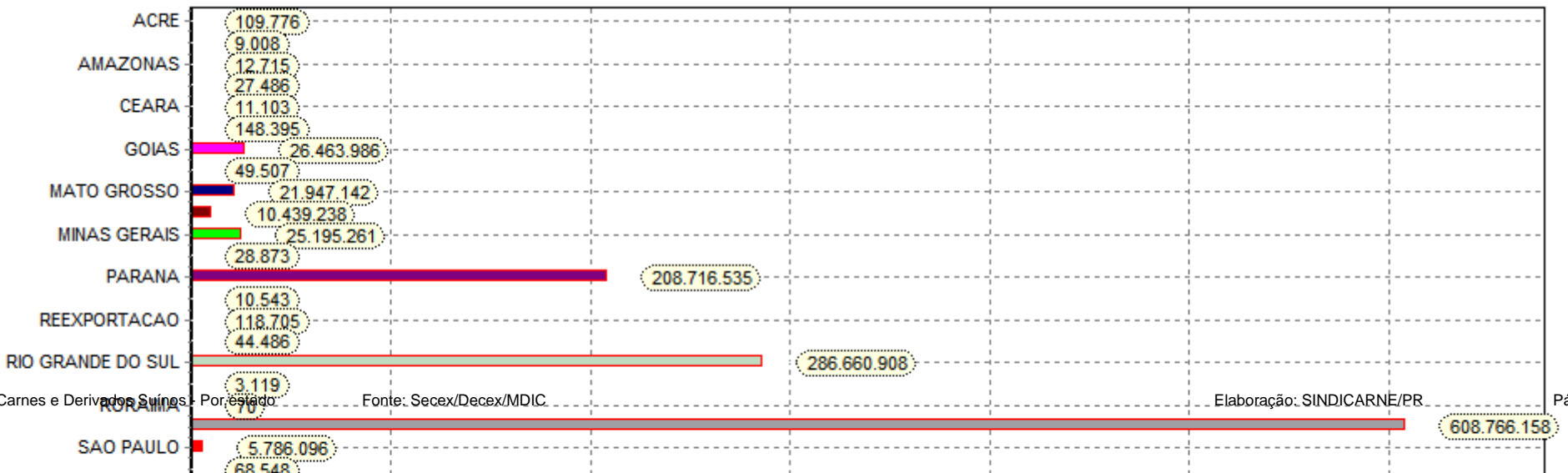
UF / Produto	Janeiro a Dezembro / 2017				Janeiro a Dezembro / 2018			
	UF		Particip.s/Total		UF		Particip.s/Total	
	quilos	US\$	quilos	US\$	quilos	US\$	quilos	US\$
SANTA CATARINA								
TRIPAS DE SUINOS, FRESCAS, REFRIG.CONGEL.SALGAD.DEFUMADAS	264.545	277.021	0,1%		349.554	378.024	0,1%	0,1%
SubTotal	276.847.626	639.576.609	40,3%	39,6%	326.688.314	608.766.158	51,1%	51,0%
SAO PAULO								
BANHA DE PORCO					25.774	27.174	0,9%	0,5%
BARRIGAS E PEITOS, ENTREMEADOS, DE SUINO, SALGADOS, ETC.					2.945	17.580	0,1%	0,3%
CARCACAS E MEIAS-CARCACAS DE SUINO, CONGELADAS					1.469	5.259		0,1%
CARCACAS E MEIAS-CARCACAS DE SUINO, FRESCAS OU REFRIGER.					899	4.057		0,1%
CARCACAS E MEIAS-CARCACAS DE SUINO, FRESCAS OU REFRIGERADAS					10	45		
FIGADOS DE SUINO, CONGELADOS					135	441		
MIUDEZAS COMESTIVEIS DE SUINO, FRESCAS OU REFRIGERADAS					214	411		
OUTRAS CARNES DE SUINO, CONGELADAS	199.536	572.828	7,0%	10,8%	858.942	1.590.847	28,4%	27,5%
OUTRAS CARNES DE SUINO, FRESCAS OU REFRIGERADAS					33.239	449.948	1,1%	7,8%
OUTRAS MIUDEZAS COMESTIVEIS DE SUINO, CONGELADAS	1.089.649	2.201.008	38,0%	41,5%	1.149.439	2.371.690	38,1%	41,0%
OUTRAS PREPARS.ALIMENT.E CONSERVAS, DE SUINOS E MISTURAS	193.245	601.018	6,7%	11,3%	24.792	74.293	0,8%	1,3%
OUTROS TOUCINHOS DE PORCO					649	2.034		
OUTS.CARNES DE SUINO, SALGADAS OU EM SALMOURA, SECAS, ETC.	379.153	566.708	13,2%	10,7%	1.075	6.043		0,1%
PERNAS, PAS E PEDACOS NAO DESOSSADOS DE SUINO, CONG.	94.656	209.951	3,3%	4,0%	15.883	32.629	0,5%	0,6%
PERNAS/PAS/PEDACOS, DE SUINO, NAO DESOSSADOS, SALGADOS, ETC.					130	357		
PREPARS.ALIM.CONSERVAS, DE PERNAS, SEUS PEDACOS, DE SUINOS					522	2.099		
TOUCINHO DE PORCO, FRESCO, REFRIGERADO OU CONGELADO					7.168	21.078	0,2%	0,4%
TRIPAS DE SUINOS, FRESCAS, REFRIG.CONGEL.SALGAD.DEFUMADAS	909.670	1.151.337	31,7%	21,7%	896.664	1.180.111	29,7%	20,4%
SubTotal	2.865.909	5.302.850	0,4%	0,3%	3.019.949	5.786.096	0,5%	0,5%
ORIGEM NAO DECLARADA								
BARRIGAS E PEITOS, ENTREMEADOS, DE SUINO, SALGADOS, ETC.	20	231	33,3%	37,2%				
OUTS.CARNES DE SUINO, SALGADAS OU EM SALMOURA, SECAS, ETC.	40	390	66,7%	62,8%				
SubTotal	60	621						
ZONA NAO DECLARADA								
BARRIGAS E PEITOS, ENTREMEADOS, DE SUINO, SALGADOS, ETC.					35	245	0,1%	0,4%
OUTRAS CARNES DE SUINO, CONGELADAS					27.000	66.440	99,3%	96,9%
OUTS.CARNES DE SUINO, SALGADAS OU EM SALMOURA, SECAS, ETC.					167	1.863	0,6%	2,7%
SubTotal					27.202	68.548		
Total Brasil	687.255.087	1.615.324.298	100,0%	100,0%	639.028.523	1.194.617.658	100,0%	100,0%

SINDICARNE

SINDICATO DA INDÚSTRIA DE CARNES E DERIVADOS NO ESTADO DO PARANÁ

Exportação de Carnes e Derivados de Suínos - Janeiro a Dezembro / 2018 (por UF)

Estado	Janeiro a Dezembro / 2017				Janeiro a Dezembro / 2018				Variação 18/17		Evolução Particip. Relativa 18/17	
	Total por Estado		Particip. s/BR		Total por Estado		Particip. s/BR		quilos	US\$	quilos	US\$
	quilos	US\$	quilos	US\$	quilos	US\$	quilos	US\$				
ACRE					46.136	109.776						
ALAGOAS					1.552	9.008						
AMAZONAS					1.685	12.715						
BAHIA					8.763	27.486						
CEARA					2.017	11.103						
ESPIRITO SANTO	280	703			45.313	148.395			16083,2%	21008,8%		
GOIAS	36.778.251	83.577.428	5,4%	5,2%	16.710.847	26.463.986	2,6%	2,2%	-54,6%	-68,3%	-2,8%	-3,0%
MARANHAO					10.854	49.507						
MATO GROSSO	40.799.991	97.436.158	5,9%	6,0%	13.658.833	21.947.142	2,1%	1,8%	-66,5%	-77,5%	-3,8%	-4,2%
MATO GROSSO DO SUL	11.224.613	19.353.513	1,6%	1,2%	6.645.200	10.439.238	1,0%	0,9%	-40,8%	-46,1%	-0,6%	-0,3%
MINAS GERAIS	18.570.897	37.568.499	2,7%	2,3%	14.848.875	25.195.261	2,3%	2,1%	-20,0%	-32,9%	-0,4%	-0,2%
PARA	5.250	10.157			4.145	28.873			-21,0%	184,3%		
PARANA	97.708.901	234.024.558	14,2%	14,5%	108.602.961	208.716.535	17,0%	17,5%	11,1%	-10,8%	2,8%	3,0%
PERNAMBUCO					2.502	10.543						
REEXPORTACAO					11.080	118.705						
RIO DE JANEIRO					10.029	44.486						
RIO GRANDE DO SUL	202.453.225	498.473.163	29,5%	30,9%	148.677.428	286.660.908	23,3%	24,0%	-26,6%	-42,5%	-6,2%	-6,9%
RONDONIA					4.800	3.119						
RORAIMA	84	39			38	70			-54,8%	79,5%		
SANTA CATARINA	276.847.626	639.576.609	40,3%	39,6%	326.688.314	608.766.158	51,1%	51,0%	18,0%	-4,8%	10,8%	11,4%
SAO PAULO	2.865.909	5.302.850	0,4%	0,3%	3.019.949	5.786.096	0,5%	0,5%	5,4%	9,1%	0,1%	0,2%
ORIGEM NAO DECLARADA	60	621										
ZONA NAO DECLARADA					27.202	68.548						
Total Brasil	687.255.087	1.615.324.298	100,0%	100,0%	639.028.523	1.194.617.658	100,0%	100,0%	-7%	-26%		

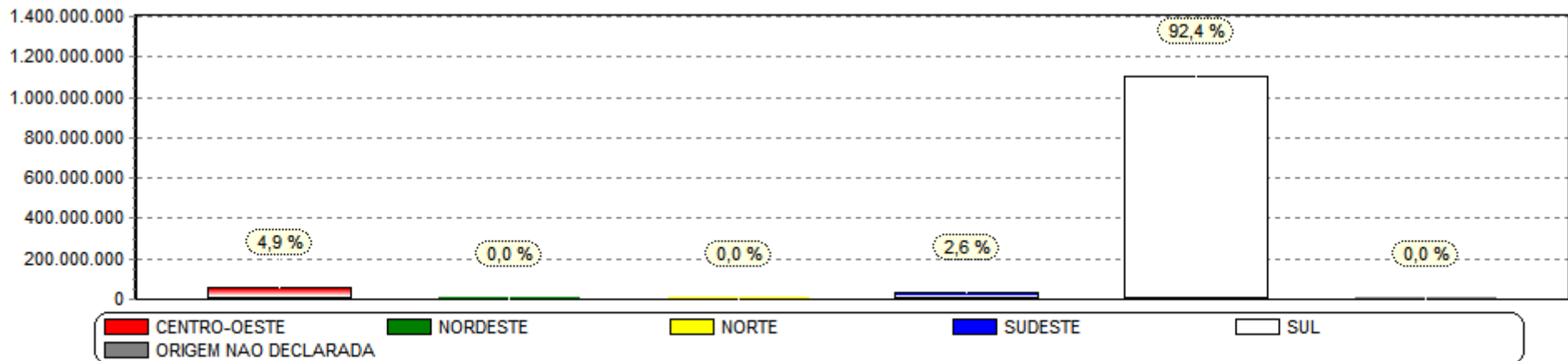


SINDICARNE

SINDICATO DA INDÚSTRIA DE CARNES E DERIVADOS NO ESTADO DO PARANÁ

Exportação de Carnes e Derivados de Suínos - Janeiro a Dezembro / 2018 (Total por Região de origem)

Estado / Região de Origem	Janeiro a Dezembro / 2017				Janeiro a Dezembro / 2018				Variação 18/17		Evolução Particip. Relativa 18/17	
	Total por Estado		Particip. s/BR		Total por Estado		Particip. s/BR		quilos	US\$	quilos	US\$
	quilos	US\$	quilos	US\$	quilos	US\$	quilos	US\$				
CENTRO-OESTE	88.802.855	200.367.099	12,9%	12,4%	37.014.880	58.850.366	5,8%	4,9%	-58,3%	-70,6%	-7,1%	-7,5%
NORDESTE					25.688	107.647						
NORTE	5.334	10.196			56.804	154.553			964,9%	1415,8%		
SUDESTE	21.437.086	42.872.052	3,1%	2,7%	17.924.166	31.174.238	2,8%	2,6%	-16,4%	-27,3%	-0,3%	-0,1%
SUL	577.009.752	1.372.074.330	84,0%	84,9%	583.968.703	1.104.143.601	91,4%	92,4%	1,2%	-19,5%	7,4%	7,5%
ORIGEM NAO DECLARADA	60	621			38.282	187.253			63703,3%	30053,5%		
Total	687.255.087	1.615.324.298	100,0%	100,0%	639.028.523	1.194.617.658	100,0%	100,0%	-7%	-26%		



*Obs. Gráfico referente coluna (US\$) no ano 2018.

SINDICARNE

SINDICATO DA INDÚSTRIA DE CARNES E DERIVADOS NO ESTADO DO PARANÁ

Exportação de Carnes e Derivados de Suínos - Janeiro a Dezembro / 2018 (por Porto e produto)

Porto / Produto	Janeiro a Dezembro / 2017				Janeiro a Dezembro / 2018			
	Porto		Particip.s/Total		Porto		Particip.s/Total	
	quilos	US\$	quilos	US\$	quilos	US\$	quilos	US\$
AEROPORTO INT. DE SP/GUARULHOS - SP								
BARRIGAS E PEITOS, ENTREMEADOS, DE SUINO, SALGADOS, ETC.	117	294	0,4%	0,1%	58	540	2,7%	4,6%
CARCACAS E MEIAS-CARCACAS DE SUINO, FRESCAS OU REFRIGERADAS					19	19	0,9%	0,2%
OUTRAS CARNES DE SUINO, CONGELADAS	114	399	0,3%	0,1%	1.359	2.774	63,0%	23,5%
OUTRAS CARNES DE SUINO, FRESCAS OU REFRIGERADAS					43	43	2,0%	0,4%
OUTRAS MIUZEZAS COMESTIVEIS DE SUINO, CONGELADAS	5.020	74.640	15,2%	22,7%	388	5.774	18,0%	48,8%
OUTRAS PREPARS.ALIMENT.E CONSERVAS, DE SUINOS E MISTURAS					1	1		
OUTS.CARNES DE SUINO, SALGADAS OU EM SALMOURA, SECAS, ETC.	27.758	253.650	84,1%	77,1%	257	2.640	11,9%	22,3%
PERNAS, PAS E PEDACOS NAO DESOSSADOS DE SUINO, CONG.					32	32	1,5%	0,3%
SubTotal	33.009	328.983			2.157	11.823		
AEROPORTO INT. DE VIRACOPOS - SP								
OUTRAS CARNES DE SUINO, CONGELADAS					75	180	98,7%	99,4%
OUTRAS GORDURAS DE PORCO					1	1	1,3%	0,6%
SubTotal					76	181		
ALF - BELEM - PA								
BARRIGAS E PEITOS, ENTREMEADOS, DE SUINO, SALGADOS, ETC.					129	1.053	4,4%	6,0%
CARCACAS E MEIAS-CARCACAS DE SUINO, CONGELADAS					5	31	0,2%	0,2%
CARCACAS E MEIAS-CARCACAS DE SUINO, FRESCAS OU REFRIGERADAS					560	2.881	18,9%	16,4%
FIGADOS DE SUINO, CONGELADOS					85	224	2,9%	1,3%
MIUZEZAS COMESTIVEIS DE SUINO, FRESCAS OU REFRIGERADAS					121	899	4,1%	5,1%
OUTRAS CARNES DE SUINO, CONGELADAS					1.495	10.308	50,6%	58,7%
OUTRAS CARNES DE SUINO, FRESCAS OU REFRIGERADAS					153	1.041	5,2%	5,9%
OUTRAS GORDURAS DE PORCO					62	164	2,1%	0,9%
OUTRAS PREPARS.ALIMENT.E CONSERVAS, DE SUINOS E MISTURAS					299	778	10,1%	4,4%
OUTS.CARNES DE SUINO, SALGADAS OU EM SALMOURA, SECAS, ETC.					47	185	1,6%	1,1%
SubTotal					2.956	17.564		
ALF - CORUMBA - MS								
BANHA DE PORCO	2.350.688	2.656.537	98,9%	98,2%	2.982.288	3.051.476	99,4%	99,0%
OUTRAS PREPARS.ALIMENT.E CONSERVAS, DE SUINOS E MISTURAS	21.084	30.558	0,9%	1,1%	15.024	19.360	0,5%	0,6%
OUTS.CARNES DE SUINO, SALGADAS OU EM SALMOURA, SECAS, ETC.	4.000	18.760	0,2%	0,7%	2.700	10.034	0,1%	0,3%
SubTotal	2.375.772	2.705.855	0,3%	0,2%	3.000.012	3.080.870	0,5%	0,3%
ALF - DIONISIO CERQUEIRA - SC								
OUTRAS CARNES DE SUINO, CONGELADAS	594.545	1.412.592	94,0%	89,9%	365.016	855.296	96,5%	94,8%
OUTRAS PREPARS.ALIMENT.E CONSERVAS, DE SUINOS E MISTURAS	38.254	158.610	6,0%	10,1%	13.050	46.960	3,5%	5,2%
SubTotal	632.799	1.571.202	0,1%	0,1%	378.066	902.256	0,1%	0,1%
ALF - FORTALEZA - CE								
BARRIGAS E PEITOS, ENTREMEADOS, DE SUINO, SALGADOS, ETC.					148	953	7,3%	8,6%
MIUZEZAS COMESTIVEIS DE SUINO, FRESCAS OU REFRIGERADAS					37	272	1,8%	2,4%
OUTRAS CARNES DE SUINO, CONGELADAS					684	3.090	33,9%	27,8%
OUTRAS CARNES DE SUINO, FRESCAS OU REFRIGERADAS					681	3.588	33,8%	32,3%

Porto / Produto	Janeiro a Dezembro / 2017				Janeiro a Dezembro / 2018			
	Porto		Particip.s/Total		Porto		Particip.s/Total	
	quilos	US\$	quilos	US\$	quilos	US\$	quilos	US\$
ALF - FORTALEZA - CE								
OUTRAS PREPARS.ALIMENT.E CONSERVAS, DE SUINOS E MISTURAS					107	662	5,3%	6,0%
OUTS.CARNES DE SUINO, SALGADAS OU EM SALMOURA, SECAS, ETC.					66	792	3,3%	7,1%
PERNAS, PAS E PEDACOS NAO DESOSSADOS DE SUINO, CONG.					294	1.746	14,6%	15,7%
SubTotal					2.017	11.103		
ALF - FOZ DO IGUAQU - PR								
BARRIGAS E PEITOS, ENTREMEADOS, DE SUINO, SALGADOS, ETC.					10.108	30.130	0,2%	0,3%
CARCACAS E MEIAS-CARCACAS DE SUINO, FRESCAS OU REFRIGER.					298.714	406.590	6,2%	4,1%
OUTRAS CARNES DE SUINO, CONGELADAS	2.493.726	7.370.450	58,7%	69,4%	2.370.585	5.711.202	49,3%	58,0%
OUTRAS MIUDEZAS COMESTIVEIS DE SUINO, CONGELADAS					15.650	53.680	0,3%	0,5%
OUTRAS PREPARS.ALIMENT.E CONSERVAS, DE SUINOS E MISTURAS	298.845	629.730	7,0%	5,9%	535.283	1.030.049	11,1%	10,5%
OUTS.CARNES DE SUINO, SALGADAS OU EM SALMOURA, SECAS, ETC.	25.643	133.361	0,6%	1,3%	13.817	93.748	0,3%	1,0%
PREPARS.ALIM.CONSERVAS, DE PERNAS, SEUS PEDACOS, DE SUINOS	191.530	505.201	4,5%	4,8%	190.418	558.830	4,0%	5,7%
PREPARS.ALIMENT.CONSERVAS, DE PAS, SEUS PEDACOS, DE SUINOS	394.587	986.811	9,3%	9,3%	327.389	836.928	6,8%	8,5%
TRIPAS DE SUINOS, FRESCAS, REFRIG.CONGEL.SALGAD.DEFUMADAS	840.805	988.597	19,8%	9,3%	1.046.827	1.132.815	21,8%	11,5%
SubTotal	4.245.136	10.614.150	0,6%	0,7%	4.808.791	9.853.972	0,8%	0,8%
ALF - PONTA PORA - MS								
BARRIGAS E PEITOS, ENTREMEADOS, DE SUINO, SALGADOS, ETC.					198	522	24,3%	30,8%
OUTRAS PREPARS.ALIMENT.E CONSERVAS, DE SUINOS E MISTURAS	302	461	100,0%	100,0%	617	1.171	75,7%	69,2%
SubTotal	302	461			815	1.693		
ALF - PORTO ALEGRE								
BARRIGAS E PEITOS, ENTREMEADOS, DE SUINO, SALGADOS, ETC.					78	491	8,1%	11,8%
OUTRAS CARNES DE SUINO, CONGELADAS					552	2.084	57,3%	50,0%
OUTRAS MIUDEZAS COMESTIVEIS DE SUINO, CONGELADAS					20	86	2,1%	2,1%
OUTRAS PREPARS.ALIMENT.E CONSERVAS, DE SUINOS E MISTURAS					50	222	5,2%	5,3%
OUTS.CARNES DE SUINO, SALGADAS OU EM SALMOURA, SECAS, ETC.					2	271	0,2%	6,5%
PERNAS, PAS E PEDACOS NAO DESOSSADOS DE SUINO, CONG.					262	1.013	27,2%	24,3%
SubTotal					964	4.167		
ALF - RECIFE - PE								
OUTRAS CARNES DE SUINO, CONGELADAS					120	822	93,8%	91,2%
OUTS.CARNES DE SUINO, SALGADAS OU EM SALMOURA, SECAS, ETC.					8	79	6,3%	8,8%
SubTotal					128	901		
ALF - SALVADOR - BA								
BARRIGAS E PEITOS, ENTREMEADOS, DE SUINO, SALGADOS, ETC.					33	189	0,4%	0,7%
CARCACAS E MEIAS-CARCACAS DE SUINO, CONGELADAS					167	1.264	1,9%	4,7%
CARCACAS E MEIAS-CARCACAS DE SUINO, FRESCAS OU REFRIGER.					88	204	1,0%	0,8%
CARCACAS E MEIAS-CARCACAS DE SUINO, FRESCAS OU REFRIGERADAS					80	285	0,9%	1,1%
GORDURA DE PORCO, FRESCA, REFRIGERADA OU CONGELADA					99	946	1,2%	3,5%
MIUDEZAS COMESTIVEIS DE SUINO, FRESCAS OU REFRIGERADAS					120	675	1,4%	2,5%
OUTRAS CARNES DE SUINO, CONGELADAS					5.204	16.156	60,7%	60,1%
OUTRAS CARNES DE SUINO, FRESCAS OU REFRIGERADAS					453	1.477	5,3%	5,5%
OUTRAS MIUDEZAS COMESTIVEIS DE SUINO, CONGELADAS					397	944	4,6%	3,5%
OUTRAS PREPARS.ALIMENT.E CONSERVAS, DE SUINOS E MISTURAS					732	309	8,5%	1,1%
OUTS.CARNES DE SUINO, SALGADAS OU EM SALMOURA, SECAS, ETC.					222	1.035	2,6%	3,9%
PERNAS, PAS E PEDACOS NAO DESOSSADOS DE SUINO, CONG.					916	3.236	10,7%	12,0%

Porto / Produto	Janeiro a Dezembro / 2017				Janeiro a Dezembro / 2018			
	Porto		Particip.s/Total		Porto		Particip.s/Total	
	quilos	US\$	quilos	US\$	quilos	US\$	quilos	US\$
ALF - SALVADOR - BA								
PREPARS.ALIM.CONSERVAS, DE PERNAS, SEUS PEDACOS, DE SUINOS					24	66	0,3%	0,2%
PREPARS.ALIMENT.CONSERVAS, DE PAS, SEUS PEDACOS, DE SUINOS					33	96	0,4%	0,4%
SubTotal					8.568	26.882		
ALF - SANTANA DO LIVRAMENTO - RS								
GORDURA DE PORCO, FRESCA, REFRIGERADA OU CONGELADA	243.225	381.154	2,5%	1,5%	281.830	438.463	2,8%	2,1%
OUTRAS CARNES DE SUINO, CONGELADAS	9.496.038	25.554.195	96,1%	98,1%	9.553.308	20.529.808	96,0%	97,5%
OUTRAS MIUDEZAS COMESTIVEIS DE SUINO, CONGELADAS	138.504	109.928	1,4%	0,4%	118.885	78.193	1,2%	0,4%
TOUCINHO DE PORCO, FRESCO, REFRIGERADO OU CONGELADO	4.125	7.400			350	350		
SubTotal	9.881.892	26.052.677	1,4%	1,6%	9.954.373	21.046.814	1,6%	1,8%
ALF - URUGUAIANA - RS								
OUTRAS CARNES DE SUINO, CONGELADAS	7.469.194	21.556.391	97,7%	98,4%	9.603.023	21.874.377	99,5%	99,7%
PERNAS, PAS E PEDACOS NAO DESOSSADOS DE SUINO, CONG.	23.000	61.180	0,3%	0,3%	52.018	75.189	0,5%	0,3%
TOUCINHO DE PORCO, FRESCO, REFRIGERADO OU CONGELADO	155.000	298.842	2,0%	1,4%				
SubTotal	7.647.194	21.916.413	1,1%	1,4%	9.655.041	21.949.566	1,5%	1,8%
ARACAJU								
OUTRAS CARNES DE SUINO, CONGELADAS					131	702	86,8%	91,9%
OUTS.CARNES DE SUINO, SALGADAS OU EM SALMOURA, SECAS, ETC.					20	62	13,2%	8,1%
SubTotal					151	764		
BONFIM - RR								
OUTRAS PREPARS.ALIMENT.E CONSERVAS, DE SUINOS E MISTURAS	84	39	100,0%	100,0%	38	70	100,0%	100,0%
SubTotal	84	39			38	70		
CABEDELO - PB								
OUTRAS CARNES DE SUINO, CONGELADAS					80	473	72,7%	73,9%
OUTS.CARNES DE SUINO, SALGADAS OU EM SALMOURA, SECAS, ETC.					20	111	18,2%	17,3%
PERNAS, PAS E PEDACOS NAO DESOSSADOS DE SUINO, CONG.					10	56	9,1%	8,8%
SubTotal					110	640		
CAMPOS DOS GOITACAZES								
BARRIGAS E PEITOS, ENTREMEADOS, DE SUINO, SALGADOS, ETC.					10	90	1,9%	4,3%
CARCACAS E MEIAS-CARCACAS DE SUINO, CONGELADAS					52	535	10,1%	25,8%
OUTRAS CARNES DE SUINO, CONGELADAS					323	936	62,5%	45,1%
OUTRAS CARNES DE SUINO, FRESCAS OU REFRIGERADAS					58	215	11,2%	10,4%
OUTRAS PREPARS.ALIMENT.E CONSERVAS, DE SUINOS E MISTURAS					20	105	3,9%	5,1%
PERNAS, PAS E PEDACOS NAO DESOSSADOS DE SUINO, CONG.					54	194	10,4%	9,3%
SubTotal					517	2.075		
GUAJARA-MIRIM - RO								
BANHA DE PORCO	234.461	328.428	99,9%	99,9%	92.522	128.279	100,0%	100,0%
OUTRAS PREPARS.ALIMENT.E CONSERVAS, DE SUINOS E MISTURAS	200	316	0,1%	0,1%				
SubTotal	234.661	328.744			92.522	128.279		
ILHEUS								
OUTRAS CARNES DE SUINO, CONGELADAS					120	328	61,5%	54,3%
OUTRAS CARNES DE SUINO, FRESCAS OU REFRIGERADAS					20	43	10,3%	7,1%
OUTS.CARNES DE SUINO, SALGADAS OU EM SALMOURA, SECAS, ETC.					35	161	17,9%	26,7%
PERNAS, PAS E PEDACOS NAO DESOSSADOS DE SUINO, CONG.					20	72	10,3%	11,9%

Porto / Produto	Janeiro a Dezembro / 2017				Janeiro a Dezembro / 2018				
	Porto		Particip.s/Total		Porto		Particip.s/Total		
	quilos	US\$	quilos	US\$	quilos	US\$	quilos	US\$	
ILHEUS									
SubTotal					195	604			
IRF - BARCARENA - PA									
MIUDEZAS COMESTIVEIS DE SUINO, FRESCAS OU REFRIGERADAS	5.250	10.157	100,0%	100,0%					
SubTotal	5.250	10.157							
IRF - CHUI - RS									
GORDURA DE PORCO, FRESCA, REFRIGERADA OU CONGELADA	50.100	47.608	0,2%	0,1%	18.960	21.852	0,1%		
OUTRAS CARNES DE SUINO, CONGELADAS	20.022.567	50.567.657	94,6%	95,8%	25.026.893	49.751.950	96,5%	96,7%	
OUTRAS MIUDEZAS COMESTIVEIS DE SUINO, CONGELADAS	392.291	459.656	1,9%	0,9%	215.626	158.319	0,8%	0,3%	
OUTRAS PREPARS.ALIMENT.E CONSERVAS, DE SUINOS E MISTURAS	115.334	281.831	0,5%	0,5%	121.250	285.954	0,5%	0,6%	
OUTS.CARNES DE SUINO, SALGADAS OU EM SALMOURA, SECAS, ETC.	30.598	152.639	0,1%	0,3%	36.948	176.093	0,1%	0,3%	
PREPARS.ALIM.CONSERVAS, DE PERNAS, SEUS PEDACOS, DE SUINOS	141.378	448.329	0,7%	0,8%	150.880	399.786	0,6%	0,8%	
PREPARS.ALIMENT.CONSERVAS, DE PAS, SEUS PEDACOS, DE SUINOS	396.777	822.302	1,9%	1,6%	361.906	657.759	1,4%	1,3%	
TOUCINHO DE PORCO, FRESCO, REFRIGERADO OU CONGELADO	12.600	11.430	0,1%		11.480	11.480			
SubTotal	21.161.645	52.791.452	3,1%	3,3%	25.943.943	51.463.193	4,1%	4,3%	
IRF - EPITACIOLANDIA									
CARCACAS E MEIAS-CARCACAS DE SUINO, CONGELADAS					20.998	45.377	45,5%	41,3%	
OUTRAS CARNES DE SUINO, CONGELADAS					19.565	52.431	42,4%	47,8%	
OUTRAS MIUDEZAS COMESTIVEIS DE SUINO, CONGELADAS					3.540	5.772	7,7%	5,3%	
PERNAS, PAS E PEDACOS NAO DESOSSADOS DE SUINO, CONG.					2.033	6.196	4,4%	5,6%	
SubTotal					46.136	109.776			
IRF - GUAIRA - PR									
OUTS.CARNES DE SUINO, SALGADAS OU EM SALMOURA, SECAS, ETC.	1	16	100,0%	100,0%					
SubTotal	1	16							
IRF - IMBITUBA - SC									
BARRIGAS E PEITOS, ENTREMEADOS, DE SUINO, SALGADOS, ETC.					72	350			
CARCACAS E MEIAS-CARCACAS DE SUINO, CONGELADAS					20	50			
FIGADOS DE SUINO, CONGELADOS					77.985	23.492	4,8%	0,8%	
OUTRAS CARNES DE SUINO, CONGELADAS	1.361.358	3.322.222	94,5%	95,0%	1.285.776	2.640.552	78,9%	86,4%	
OUTRAS MIUDEZAS COMESTIVEIS DE SUINO, CONGELADAS	54.000	121.900	3,7%	3,5%	187.560	234.681	11,5%	7,7%	
OUTRAS PREPARS.ALIMENT.E CONSERVAS, DE SUINOS E MISTURAS					78.572	157.495	4,8%	5,2%	
OUTS.CARNES DE SUINO, SALGADAS OU EM SALMOURA, SECAS, ETC.					41	119			
PERNAS, PAS E PEDACOS NAO DESOSSADOS DE SUINO, CONG.	25.025	51.706	1,7%	1,5%	243	906			
PREPARS.ALIM.CONSERVAS, DE PERNAS, SEUS PEDACOS, DE SUINOS					21	75			
SubTotal	1.440.383	3.495.828	0,2%	0,2%	1.630.290	3.057.720	0,3%	0,3%	
IRF - PORTO DE SAO LUIS - MA									
BARRIGAS E PEITOS, ENTREMEADOS, DE SUINO, SALGADOS, ETC.					366	1.597	3,4%	3,2%	
CARCACAS E MEIAS-CARCACAS DE SUINO, CONGELADAS					70	361	0,6%	0,7%	
CARCACAS E MEIAS-CARCACAS DE SUINO, FRESCAS OU REFRIGER.					197	747	1,8%	1,5%	
MIUDEZAS COMESTIVEIS DE SUINO, FRESCAS OU REFRIGERADAS					3.897	19.481	35,9%	39,2%	
OUTRAS CARNES DE SUINO, CONGELADAS					3.772	17.646	34,7%	35,5%	
OUTRAS CARNES DE SUINO, FRESCAS OU REFRIGERADAS					1.204	4.977	11,1%	10,0%	
OUTRAS PREPARS.ALIMENT.E CONSERVAS, DE SUINOS E MISTURAS					160	649	1,5%	1,3%	
OUTS.CARNES DE SUINO, SALGADAS OU EM SALMOURA, SECAS, ETC.					1.034	3.540	9,5%	7,1%	

Porto / Produto	Janeiro a Dezembro / 2017				Janeiro a Dezembro / 2018			
	Porto		Particip.s/Total		Porto		Particip.s/Total	
	quilos	US\$	quilos	US\$	quilos	US\$	quilos	US\$
IRF - PORTO DE SAO LUIS - MA								
PERNAS, PAS E PEDACOS NAO DESOSSADOS DE SUINO, CONG.					144	587	1,3%	1,2%
PERNAS/PAS/PEDACOS, DE SUINO, NAO DESOSSADOS, SALGADOS, ETC.					20	88	0,2%	0,2%
SubTotal					10.864	49.673		
IRF - PORTO DE SUAPE - PE								
BARRIGAS E PEITOS, ENTREMEADOS, DE SUINO, SALGADOS, ETC.					144	583	4,1%	3,6%
CARCACAS E MEIAS-CARCACAS DE SUINO, FRESCAS OU REFRIGERADAS					96	442	2,8%	2,8%
OUTRAS CARNES DE SUINO, CONGELADAS					1.981	9.954	57,0%	62,1%
OUTRAS PREPARS.ALIMENT.E CONSERVAS, DE SUINOS E MISTURAS					324	856	9,3%	5,3%
OUTS.CARNES DE SUINO, SALGADAS OU EM SALMOURA, SECAS, ETC.					640	3.035	18,4%	18,9%
PERNAS, PAS E PEDACOS NAO DESOSSADOS DE SUINO, CONG.					292	1.162	8,4%	7,2%
SubTotal					3.477	16.032		
IRF - SAO BORJA - RS								
OUTRAS CARNES DE SUINO, CONGELADAS	40.528.161	107.906.303	95,2%	95,7%	53.308.477	114.058.315	94,9%	95,2%
OUTRAS MIUDEZAS COMESTIVEIS DE SUINO, CONGELADAS	51.240	19.482	0,1%					
OUTS.CARNES DE SUINO, SALGADAS OU EM SALMOURA, SECAS, ETC.	43.402	217.884	0,1%	0,2%	40.199	180.434	0,1%	0,2%
PERNAS, PAS E PEDACOS NAO DESOSSADOS DE SUINO, CONG.	1.091.609	2.078.605	2,6%	1,8%	2.086.345	3.457.950	3,7%	2,9%
PREPARS.ALIM.CONSERVAS, DE PERNAS, SEUS PEDACOS, DE SUINOS	783.732	2.459.994	1,8%	2,2%	734.071	2.049.722	1,3%	1,7%
TOUCINHO DE PORCO, FRESCO, REFRIGERADO OU CONGELADO	67.033	110.617	0,2%	0,1%	7.013	11.099		
SubTotal	42.565.177	112.792.885	6,2%	7,0%	56.176.105	119.757.520	8,8%	10,0%
IRF NATAL								
OUTRAS CARNES DE SUINO, CONGELADAS					25	194	100,0%	100,0%
SubTotal					25	194		
ITAJAI - SC								
BANHA DE PORCO					124.992	152.653		
BARRIGAS E PEITOS, ENTREMEADOS, DE SUINO, SALGADOS, ETC.					3.937	20.799		
CARCACAS E MEIAS-CARCACAS DE SUINO, CONGELADAS	4.624.884	10.288.512	1,3%	1,3%	257.314	331.138	0,1%	0,1%
CARCACAS E MEIAS-CARCACAS DE SUINO, FRESCAS OU REFRIGER.	206.766	344.024	0,1%					
FIGADOS DE SUINO, CONGELADOS	3.134.097	1.450.892	0,9%	0,2%	2.406.874	586.597	0,8%	0,1%
MIUDEZAS COMESTIVEIS DE SUINO, FRESCAS OU REFRIGERADAS	220.352	498.393	0,1%	0,1%	3.621	2.001		
OUTRAS CARNES DE SUINO, CONGELADAS	276.898.677	674.754.224	79,5%	86,0%	233.796.730	439.255.897	77,5%	83,7%
OUTRAS MIUDEZAS COMESTIVEIS DE SUINO, CONGELADAS	43.802.595	59.282.060	12,6%	7,6%	44.297.868	49.862.215	14,7%	9,5%
OUTRAS PREPARS.ALIMENT.E CONSERVAS, DE SUINOS E MISTURAS	6.902.450	17.494.542	2,0%	2,2%	6.224.778	13.176.746	2,1%	2,5%
OUTROS TOUCINHOS E GORDURAS	405.000	153.298	0,1%					
OUTS.CARNES DE SUINO, SALGADAS OU EM SALMOURA, SECAS, ETC.	461.820	313.097	0,1%		550.313	295.474	0,2%	0,1%
PERNAS, PAS E PEDACOS NAO DESOSSADOS DE SUINO, CONG.	10.572.413	17.889.605	3,0%	2,3%	13.488.870	19.879.159	4,5%	3,8%
PREPARS.ALIM.CONSERVAS, DE PERNAS, SEUS PEDACOS, DE SUINOS					23	40		
PREPARS.ALIMENT.CONSERVAS, DE PAS, SEUS PEDACOS, DE SUINOS					6	36		
TOUCINHO DE PORCO, FRESCO, REFRIGERADO OU CONGELADO	779.310	1.232.107	0,2%	0,2%	12.200	10.183		
TRIPAS DE SUINOS, FRESCAS, REFRIG.CONGEL.SALGAD.DEFUMADAS	363.682	799.305	0,1%	0,1%	330.842	964.381	0,1%	0,2%
SubTotal	348.372.046	784.500.059	50,7%	48,6%	301.498.368	524.537.319	47,2%	43,9%
JAGUARAO - RODOVIA - RS								
OUTRAS CARNES DE SUINO, CONGELADAS	23.000	57.881	100,0%	100,0%				
SubTotal	23.000	57.881						

Porto / Produto	Janeiro a Dezembro / 2017				Janeiro a Dezembro / 2018			
	Porto		Particip.s/Total		Porto		Particip.s/Total	
	quilos	US\$	quilos	US\$	quilos	US\$	quilos	US\$
MACEIO								
BANHA DE PORCO					15	92	9,2%	9,0%
BARRIGAS E PEITOS, ENTREMEADOS, DE SUINO, SALGADOS, ETC.					15	138	9,2%	13,5%
OUTRAS CARNES DE SUINO, CONGELADAS					35	191	21,5%	18,7%
OUTRAS PREPARS.ALIMENT.E CONSERVAS, DE SUINOS E MISTURAS					12	29	7,4%	2,8%
OUTS.CARNES DE SUINO, SALGADAS OU EM SALMOURA, SECAS, ETC.					86	570	52,8%	55,9%
SubTotal					163	1.020		
PORTO DE ITAGUAI - RJ								
BANHA DE PORCO					10	29		
BARRIGAS E PEITOS, ENTREMEADOS, DE SUINO, SALGADOS, ETC.					338	2.670		0,2%
CARCACAS E MEIAS-CARCACAS DE SUINO, CONGELADAS					747.790	1.036.719	75,6%	63,4%
CARCACAS E MEIAS-CARCACAS DE SUINO, FRESCAS OU REFRIGERADAS					87	288		
FIGADOS DE SUINO, CONGELADOS					32	58		
OUTRAS CARNES DE SUINO, CONGELADAS					238.724	586.072	24,1%	35,8%
OUTRAS CARNES DE SUINO, FRESCAS OU REFRIGERADAS					214	961		0,1%
OUTRAS MIUDEZAS COMESTIVEIS DE SUINO, CONGELADAS					107	307		
OUTRAS PREPARS.ALIMENT.E CONSERVAS, DE SUINOS E MISTURAS					178	1.201		0,1%
OUTS.CARNES DE SUINO, SALGADAS OU EM SALMOURA, SECAS, ETC.					174	1.573		0,1%
PERNAS, PAS E PEDACOS NAO DESOSSADOS DE SUINO, CONG.					914	2.524	0,1%	0,2%
PERNAS/PAS/PEDACOS, DE SUINO, NAO DESOSSADOS, SALGADOS, ETC.					190	701		
PREPARS.ALIM.CONSERVAS, DE PERNAS, SEUS PEDACOS, DE SUINOS					86	379		
TOUCINHO DE PORCO, FRESCO, REFRIGERADO OU CONGELADO					513	2.451	0,1%	0,1%
SubTotal					989.357	1.635.933	0,2%	0,1%
PORTO DE MANAUS - AM								
BARRIGAS E PEITOS, ENTREMEADOS, DE SUINO, SALGADOS, ETC.					168	1.292	10,0%	10,2%
FIGADOS DE SUINO, CONGELADOS					39	126	2,3%	1,0%
MIUDEZAS COMESTIVEIS DE SUINO, FRESCAS OU REFRIGERADAS					120	624	7,1%	4,9%
OUTRAS CARNES DE SUINO, CONGELADAS					1.123	9.388	66,6%	73,8%
OUTRAS CARNES DE SUINO, FRESCAS OU REFRIGERADAS					20	115	1,2%	0,9%
OUTRAS GORDURAS DE PORCO					50	280	3,0%	2,2%
OUTRAS PREPARS.ALIMENT.E CONSERVAS, DE SUINOS E MISTURAS					16	253	0,9%	2,0%
OUTS.CARNES DE SUINO, SALGADAS OU EM SALMOURA, SECAS, ETC.					149	637	8,8%	5,0%
SubTotal					1.685	12.715		
PORTO DE PARANAGUA - PR								
BARRIGAS E PEITOS, ENTREMEADOS, DE SUINO, SALGADOS, ETC.	36	452			984	3.062		
CARCACAS E MEIAS-CARCACAS DE SUINO, CONGELADAS	516.850	1.089.892	0,8%	0,8%	587.736	762.403	0,9%	0,6%
CARCACAS E MEIAS-CARCACAS DE SUINO, FRESCAS OU REFRIGER.					430	1.300		
CARCACAS E MEIAS-CARCACAS DE SUINO, FRESCAS OU REFRIGERADAS					114	257		
FIGADOS DE SUINO, CONGELADOS	336.112	187.590	0,6%	0,1%	19.020	5.892		
MIUDEZAS COMESTIVEIS DE SUINO, FRESCAS OU REFRIGERADAS	7.800	36.969			10.828	44.409		
OUTRAS CARNES DE SUINO, CONGELADAS	45.797.252	110.522.997	75,1%	80,6%	54.811.431	106.658.972	81,0%	83,2%
OUTRAS CARNES DE SUINO, FRESCAS OU REFRIGERADAS					10.053	17.108		
OUTRAS MIUDEZAS COMESTIVEIS DE SUINO, CONGELADAS	12.533.096	21.613.174	20,6%	15,8%	10.836.814	17.831.863	16,0%	13,9%
OUTRAS PREPARS.ALIMENT.E CONSERVAS, DE SUINOS E MISTURAS	606.770	1.595.920	1,0%	1,2%	781.860	1.768.153	1,2%	1,4%
OUTROS TOUCINHOS DE PORCO					130	442		

Porto / Produto	Janeiro a Dezembro / 2017				Janeiro a Dezembro / 2018			
	Porto		Particip.s/Total		Porto		Particip.s/Total	
	quilos	US\$	quilos	US\$	quilos	US\$	quilos	US\$
PORTO DE PARANAGUA - PR								
OUTROS TOUCINHOS E GORDURAS	27.000	9.340			130	556		
OUTS.CARNES DE SUINO, SALGADAS OU EM SALMOURA, SECAS, ETC.	243.053	497.048	0,4%	0,4%	1.200	3.687		
PERNAS, PAS E PEDACOS NAO DESOSSADOS DE SUINO, CONG.	912.024	1.538.105	1,5%	1,1%	578.639	918.631	0,9%	0,7%
PERNAS/PAS/PEDACOS, DE SUINO, NAO DESOSSADOS, SALGADOS, ETC.					116	261		
PREPARS.ALIM.CONSERVAS, DE PERNAS, SEUS PEDACOS, DE SUINOS					320	511		
PREPARS.ALIMENT.CONSERVAS, DE PAS, SEUS PEDACOS, DE SUINOS					5	8		
TOUCINHO DE PORCO, FRESCO, REFRIGERADO OU CONGELADO					20	44		
TRIPAS DE SUINOS, FRESCAS, REFRIG.CONGEL.SALGAD.DEFUMADAS					66.472	250.339	0,1%	0,2%
SubTotal	60.979.993	137.091.487	8,9%	8,5%	67.706.302	128.267.898	10,6%	10,7%
PORTO DE RIO GRANDE - RS								
BANHA DE PORCO	99.952	126.344	0,1%	0,1%	74.912	95.782	0,1%	0,1%
BARRIGAS E PEITOS, ENTREMEADOS, DE SUINO, SALGADOS, ETC.					568	3.376		
CARCACAS E MEIAS-CARCACAS DE SUINO, CONGELADAS	3.656.215	6.752.348	4,0%	2,9%	1.960.756	2.693.094	2,2%	1,5%
CARCACAS E MEIAS-CARCACAS DE SUINO, FRESCAS OU REFRIGER.					135	250		
FIGADOS DE SUINO, CONGELADOS	86.058	35.024	0,1%		20.420	10.344		
OUTRAS CARNES DE SUINO, CONGELADAS	78.506.521	208.685.366	86,2%	88,8%	81.266.051	163.886.055	90,1%	91,2%
OUTRAS CARNES DE SUINO, FRESCAS OU REFRIGERADAS					55	244		
OUTRAS MIUDEZAS COMESTIVEIS DE SUINO, CONGELADAS	3.883.565	8.501.069	4,3%	3,6%	5.625.326	10.694.590	6,2%	6,0%
OUTRAS PREPARS.ALIMENT.E CONSERVAS, DE SUINOS E MISTURAS	324.713	737.511	0,4%	0,3%	472.199	1.009.600	0,5%	0,6%
OUTS.CARNES DE SUINO, SALGADAS OU EM SALMOURA, SECAS, ETC.	85.826	838.676	0,1%	0,4%	10.772	121.104		0,1%
PERNAS, PAS E PEDACOS NAO DESOSSADOS DE SUINO, CONG.	3.574.810	7.726.403	3,9%	3,3%	462.188	615.339	0,5%	0,3%
PREPARS.ALIM.CONSERVAS, DE PERNAS, SEUS PEDACOS, DE SUINOS					16	85		
TOUCINHO DE PORCO, FRESCO, REFRIGERADO OU CONGELADO	765.920	1.192.772	0,8%	0,5%	30	53		
TRIPAS DE SUINOS, FRESCAS, REFRIG.CONGEL.SALGAD.DEFUMADAS	95.561	287.968	0,1%	0,1%	278.170	609.773	0,3%	0,3%
SubTotal	91.079.141	234.883.481	13,3%	14,5%	90.171.598	179.739.689	14,1%	15,0%
PORTO DE SANTOS - SP								
BANHA DE PORCO					14	61		
BARRIGAS E PEITOS, ENTREMEADOS, DE SUINO, SALGADOS, ETC.	20	231			2.272	13.079		0,1%
CARCACAS E MEIAS-CARCACAS DE SUINO, CONGELADAS	45.882	87.046	0,6%	0,5%	52.154	78.561	0,9%	0,6%
CARCACAS E MEIAS-CARCACAS DE SUINO, FRESCAS OU REFRIGER.					836	3.833		
CARCACAS E MEIAS-CARCACAS DE SUINO, FRESCAS OU REFRIGERADAS					79	297		
FIGADOS DE SUINO, CONGELADOS					123	399		
MIUDEZAS COMESTIVEIS DE SUINO, FRESCAS OU REFRIGERADAS	59.328	136.654	0,8%	0,7%	230	442		
OUTRAS CARNES DE SUINO, CONGELADAS	3.612.927	9.169.603	45,8%	50,1%	2.338.847	5.322.913	38,1%	40,0%
OUTRAS CARNES DE SUINO, FRESCAS OU REFRIGERADAS	256.762	527.081	3,3%	2,9%	33.272	450.062	0,5%	3,4%
OUTRAS MIUDEZAS COMESTIVEIS DE SUINO, CONGELADAS	2.711.722	5.519.228	34,4%	30,1%	2.968.079	5.837.960	48,4%	43,9%
OUTRAS PREPARS.ALIMENT.E CONSERVAS, DE SUINOS E MISTURAS	154.951	441.961	2,0%	2,4%	11.487	26.442	0,2%	0,2%
OUTROS TOUCINHOS DE PORCO					605	1.903		
OUTS.CARNES DE SUINO, SALGADAS OU EM SALMOURA, SECAS, ETC.	27.236	319.710	0,3%	1,7%	721	4.110		
PERNAS, PAS E PEDACOS NAO DESOSSADOS DE SUINO, CONG.	544.186	929.216	6,9%	5,1%	355.017	514.315	5,8%	3,9%
PERNAS/PAS/PEDACOS, DE SUINO, NAO DESOSSADOS, SALGADOS, ETC.					90	276		
PREPARS.ALIM.CONSERVAS, DE PERNAS, SEUS PEDACOS, DE SUINOS					20	109		
TOUCINHO DE PORCO, FRESCO, REFRIGERADO OU CONGELADO					5.929	17.703	0,1%	0,1%
TRIPAS DE SUINOS, FRESCAS, REFRIG.CONGEL.SALGAD.DEFUMADAS	478.132	1.176.214	6,1%	6,4%	361.757	1.025.129	5,9%	7,7%

Porto / Produto	Janeiro a Dezembro / 2017				Janeiro a Dezembro / 2018				
	Porto		Particip.s/Total		Porto		Particip.s/Total		
	quilos	US\$	quilos	US\$	quilos	US\$	quilos	US\$	
PORTO DE SANTOS - SP									
SubTotal	7.891.146	18.306.944	1,1%	1,1%	6.131.532	13.297.594	1,0%	1,1%	
PORTO DE SAO FRANCISCO DO SUL - SC									
BANHA DE PORCO	500	725			18	32			
BARRIGAS E PEITOS, ENTREMEADOS, DE SUINO, SALGADOS, ETC.	494	2.470			1.339	6.172			
CARCACAS E MEIAS-CARCACAS DE SUINO, CONGELADAS	188.227	405.141	0,2%	0,2%	24.597	45.095			
CARCACAS E MEIAS-CARCACAS DE SUINO, FRESCAS OU REFRIGER.					172	896			
CARCACAS E MEIAS-CARCACAS DE SUINO, FRESCAS OU REFRIGERADAS					84	236			
FIGADOS DE SUINO, CONGELADOS	1.314.522	789.874	1,5%	0,4%	662.667	335.813	1,1%	0,3%	
MIUDEZAS COMESTIVEIS DE SUINO, FRESCAS OU REFRIGERADAS	85.116	185.840	0,1%	0,1%	44	75			
OUTRAS CARNES DE SUINO, CONGELADAS	73.920.051	183.934.067	84,0%	89,1%	50.070.983	100.857.032	84,1%	88,7%	
OUTRAS CARNES DE SUINO, FRESCAS OU REFRIGERADAS	27.000	17.810			20.752	76.013			0,1%
OUTRAS MIUDEZAS COMESTIVEIS DE SUINO, CONGELADAS	6.478.594	10.291.106	7,4%	5,0%	4.555.835	6.061.707	7,7%	5,3%	
OUTRAS PREPARS.ALIMENT.E CONSERVAS, DE SUINOS E MISTURAS	271.368	725.151	0,3%	0,4%	124.256	239.807	0,2%	0,2%	
OUTROS TOUCINHOS DE PORCO					40	232			
OUTS.CARNES DE SUINO, SALGADAS OU EM SALMOURA, SECAS, ETC.	336.517	314.486	0,4%	0,2%	55.067	32.015	0,1%		
PERNAS, PAS E PEDACOS NAO DESOSSADOS DE SUINO, CONG.	4.920.541	8.931.254	5,6%	4,3%	3.989.961	6.017.843	6,7%	5,3%	
PERNAS/PAS/PEDACOS, DE SUINO, NAO DESOSSADOS, SALGADOS, ETC.					40	83			
PREPARS.ALIM.CONSERVAS, DE PERNAS, SEUS PEDACOS, DE SUINOS					154	515			
TOUCINHO DE PORCO, FRESCO, REFRIGERADO OU CONGELADO	370.720	621.699	0,4%	0,3%					
TRIPAS DE SUINOS, FRESCAS, REFRIG.CONGEL.SALGAD.DEFUMADAS	42.320	117.718		0,1%					
SubTotal	87.955.970	206.337.341	12,8%	12,8%	59.506.009	113.673.566	9,3%	9,5%	
PORTO DE VITORIA - ES									
BANHA DE PORCO					3	9			
BARRIGAS E PEITOS, ENTREMEADOS, DE SUINO, SALGADOS, ETC.					1.178	6.887	2,6%	4,7%	
CARCACAS E MEIAS-CARCACAS DE SUINO, CONGELADAS					356	3.464	0,8%	2,4%	
CARCACAS E MEIAS-CARCACAS DE SUINO, FRESCAS OU REFRIGER.					1.230	4.636	2,8%	3,2%	
CARCACAS E MEIAS-CARCACAS DE SUINO, FRESCAS OU REFRIGERADAS					7.251	16.005	16,2%	11,0%	
FIGADOS DE SUINO, CONGELADOS					415	526	0,9%	0,4%	
MIUDEZAS COMESTIVEIS DE SUINO, FRESCAS OU REFRIGERADAS					1.520	2.647	3,4%	1,8%	
OUTRAS CARNES DE SUINO, CONGELADAS					16.515	56.339	36,9%	38,7%	
OUTRAS CARNES DE SUINO, FRESCAS OU REFRIGERADAS					6.234	24.088	13,9%	16,5%	
OUTRAS MIUDEZAS COMESTIVEIS DE SUINO, CONGELADAS					1.952	4.396	4,4%	3,0%	
OUTRAS PREPARS.ALIMENT.E CONSERVAS, DE SUINOS E MISTURAS					1.994	6.502	4,5%	4,5%	
OUTS.CARNES DE SUINO, SALGADAS OU EM SALMOURA, SECAS, ETC.					1.600	5.974	3,6%	4,1%	
PERNAS, PAS E PEDACOS NAO DESOSSADOS DE SUINO, CONG.					2.313	7.597	5,2%	5,2%	
PERNAS/PAS/PEDACOS, DE SUINO, NAO DESOSSADOS, SALGADOS, ETC.					1.258	3.589	2,8%	2,5%	
PREPARS.ALIM.CONSERVAS, DE PERNAS, SEUS PEDACOS, DE SUINOS					137	288	0,3%	0,2%	
TOUCINHO DE PORCO, FRESCO, REFRIGERADO OU CONGELADO					680	2.496	1,5%	1,7%	
TRIPAS DE SUINOS, FRESCAS, REFRIG.CONGEL.SALGAD.DEFUMADAS					69	136	0,2%	0,1%	
SubTotal					44.705	145.579			
PORTO DO RIO DE JANEIRO - RJ									
BARRIGAS E PEITOS, ENTREMEADOS, DE SUINO, SALGADOS, ETC.					131	1.689		0,1%	
CARCACAS E MEIAS-CARCACAS DE SUINO, CONGELADAS	462.665	873.320	89,9%	89,3%	1.073.338	1.524.103	85,6%	85,6%	
OUTRAS CARNES DE SUINO, CONGELADAS	52.100	103.600	10,1%	10,6%	153.483	215.663	12,2%	12,1%	

Porto / Produto	Janeiro a Dezembro / 2017				Janeiro a Dezembro / 2018			
	Porto		Particip.s/Total		Porto		Particip.s/Total	
	quilos	US\$	quilos	US\$	quilos	US\$	quilos	US\$
PORTO DO RIO DE JANEIRO - RJ								
OUTRAS CARNES DE SUINO, FRESCAS OU REFRIGERADAS					97	511		
OUTRAS PREPARS.ALIMENT.E CONSERVAS, DE SUINOS E MISTURAS	40	447			69	393		
OUTS.CARNES DE SUINO, SALGADAS OU EM SALMOURA, SECAS, ETC.	100	560		0,1%	82	1.366		0,1%
PERNAS, PAS E PEDACOS NAO DESOSSADOS DE SUINO, CONG.					25.933	34.569	2,1%	1,9%
PERNAS/PAS/PEDACOS, DE SUINO, NAO DESOSSADOS, SALGADOS, ETC.					80	742		
PREPARS.ALIM.CONSERVAS, DE PERNAS, SEUS PEDACOS, DE SUINOS					18	54		
TOUCINHO DE PORCO, FRESCO, REFRIGERADO OU CONGELADO					120	471		
SubTotal	514.905	977.927	0,1%	0,1%	1.253.351	1.779.561	0,2%	0,1%
RIO DE JANEIRO - PORTO (SEPETIBA) - RJ								
OUTRAS CARNES DE SUINO, CONGELADAS	188.581	521.766	87,5%	93,1%				
OUTRAS MIUDEZAS COMESTIVEIS DE SUINO, CONGELADAS	27.000	38.550	12,5%	6,9%				
SubTotal	215.581	560.316						
SANTAREM - PA								
BARRIGAS E PEITOS, ENTREMEADOS, DE SUINO, SALGADOS, ETC.					109	1.062	9,2%	9,4%
FIGADOS DE SUINO, CONGELADOS					101	408	8,5%	3,6%
MIUDEZAS COMESTIVEIS DE SUINO, FRESCAS OU REFRIGERADAS					110	1.263	9,3%	11,2%
OUTRAS CARNES DE SUINO, CONGELADAS					750	7.537	63,1%	66,6%
OUTRAS CARNES DE SUINO, FRESCAS OU REFRIGERADAS					5	82	0,4%	0,7%
OUTRAS PREPARS.ALIMENT.E CONSERVAS, DE SUINOS E MISTURAS					24	221	2,0%	2,0%
OUTS.CARNES DE SUINO, SALGADAS OU EM SALMOURA, SECAS, ETC.					90	736	7,6%	6,5%
SubTotal					1.189	11.309		
SAO SEBASTIAO - SP								
BARRIGAS E PEITOS, ENTREMEADOS, DE SUINO, SALGADOS, ETC.					452	3.090	7,6%	14,6%
CARCACAS E MEIAS-CARCACAS DE SUINO, CONGELADAS					227	1.100	3,8%	5,2%
OUTRAS CARNES DE SUINO, CONGELADAS					2.265	7.351	38,2%	34,8%
OUTRAS MIUDEZAS COMESTIVEIS DE SUINO, CONGELADAS					252	798	4,3%	3,8%
OUTRAS PREPARS.ALIMENT.E CONSERVAS, DE SUINOS E MISTURAS					208	722	3,5%	3,4%
OUTROS TOUCINHOS DE PORCO					44	131	0,7%	0,6%
OUTS.CARNES DE SUINO, SALGADAS OU EM SALMOURA, SECAS, ETC.					188	910	3,2%	4,3%
PERNAS, PAS E PEDACOS NAO DESOSSADOS DE SUINO, CONG.					606	1.887	10,2%	8,9%
PREPARS.ALIM.CONSERVAS, DE PERNAS, SEUS PEDACOS, DE SUINOS					388	1.465	6,5%	6,9%
TOUCINHO DE PORCO, FRESCO, REFRIGERADO OU CONGELADO					1.297	3.689	21,9%	17,4%
SubTotal					5.927	21.143		
Total Brasil	687.255.087	1.615.324.298	100,0%	100,0%	639.028.523	1.194.617.658	100,0%	100,0%

SINDICARNE

SINDICATO DA INDÚSTRIA DE CARNES E DERIVADOS NO ESTADO DO PARANÁ

Exportação de Carnes e Derivados de Suínos - Janeiro a Dezembro / 2018 (por Porto)

Porto	Janeiro a Dezembro / 2017				Janeiro a Dezembro / 2018				Variação 18/17		Evolução Particip. Relativa 18/17	
	Total por Porto		Particip. s/BR		Total por Porto		Particip. s/BR		quilos	US\$	quilos	US\$
	quilos	US\$	quilos	US\$	quilos	US\$	quilos	US\$				
AEROPORTO INT. DE SP/GUARULHOS - SP	33.009	328.983			2.157	11.823			-93,5%	-96,4%		
AEROPORTO INT. DE VIRACOPOS - SP					76	181						
ALF - BELEM - PA					2.956	17.564						
ALF - CORUMBA - MS	2.375.772	2.705.855	0,3%	0,2%	3.000.012	3.080.870	0,5%	0,3%	26,3%	13,9%	0,2%	0,1%
ALF - DIONISIO CERQUEIRA - SC	632.799	1.571.202	0,1%	0,1%	378.066	902.256	0,1%	0,1%	-40,3%	-42,6%		
ALF - FORTALEZA - CE					2.017	11.103						
ALF - FOZ DO IGUAÇU - PR	4.245.136	10.614.150	0,6%	0,7%	4.808.791	9.853.972	0,8%	0,8%	13,3%	-7,2%	0,2%	0,1%
ALF - PONTA PORA - MS	302	461			815	1.693			169,9%	267,2%		
ALF - PORTO ALEGRE					964	4.167						
ALF - RECIFE - PE					128	901						
ALF - SALVADOR - BA					8.568	26.882						
ALF - SANTANA DO LIVRAMENTO - RS	9.881.892	26.052.677	1,4%	1,6%	9.954.373	21.046.814	1,6%	1,8%	0,7%	-19,2%	0,2%	0,2%
ALF - URUGUAIANA - RS	7.647.194	21.916.413	1,1%	1,4%	9.655.041	21.949.566	1,5%	1,8%	26,3%	0,2%	0,4%	0,4%
ARACAJU					151	764						
BONFIM - RR	84	39			38	70			-54,8%	79,5%		
CABEDELO - PB					110	640						
CAMPOS DOS GOITACAZES					517	2.075						
GUAJARA-MIRIM - RO	234.661	328.744			92.522	128.279			-60,6%	-61,0%		
ILHEUS					195	604						
IRF - BARCARENA - PA	5.250	10.157										
IRF - CHUI - RS	21.161.645	52.791.452	3,1%	3,3%	25.943.943	51.463.193	4,1%	4,3%	22,6%	-2,5%	1,0%	1,0%
IRF - EPITACIOLANDIA					46.136	109.776						
IRF - GUAIRA - PR	1	16										
IRF - IMBITUBA - SC	1.440.383	3.495.828	0,2%	0,2%	1.630.290	3.057.720	0,3%	0,3%	13,2%	-12,5%	0,1%	0,1%
IRF - PORTO DE SAO LUIS - MA					10.864	49.673						
IRF - PORTO DE SUAPE - PE					3.477	16.032						
IRF - SAO BORJA - RS	42.565.177	112.792.885	6,2%	7,0%	56.176.105	119.757.520	8,8%	10,0%	32,0%	6,2%	2,6%	3,0%
IRF NATAL					25	194						
ITAJAI - SC	348.372.046	784.500.059	50,7%	48,6%	301.498.368	524.537.319	47,2%	43,9%	-13,5%	-33,1%	-3,5%	-4,7%
JAGUARAO - RODOVIA - RS	23.000	57.881										
MACEIO					163	1.020						
PORTO DE ITAGUAI - RJ					989.357	1.635.933	0,2%	0,1%				
PORTO DE MANAUS - AM					1.685	12.715						
PORTO DE PARANAGUA - PR	60.979.993	137.091.487	8,9%	8,5%	67.706.302	128.267.898	10,6%	10,7%	11,0%	-6,4%	1,7%	2,2%
PORTO DE RIO GRANDE - RS	91.079.141	234.883.481	13,3%	14,5%	90.171.598	179.739.689	14,1%	15,0%	-1,0%	-23,5%	0,8%	0,5%
PORTO DE SANTOS - SP	7.891.146	18.306.944	1,1%	1,1%	6.131.532	13.297.594	1,0%	1,1%	-22,3%	-27,4%	-0,1%	
PORTO DE SAO FRANCISCO DO SUL - SC	87.955.970	206.337.341	12,8%	12,8%	59.506.009	113.673.566	9,3%	9,5%	-32,3%	-44,9%	-3,5%	-3,3%
PORTO DE VITORIA - ES					44.705	145.579						
PORTO DO RIO DE JANEIRO - RJ	514.905	977.927	0,1%	0,1%	1.253.351	1.779.561	0,2%	0,1%	143,4%	82,0%	0,1%	
RIO DE JANEIRO - PORTO (SEPETIBA) - RJ	215.581	560.316										
SANTAREM - PA					1.189	11.309						

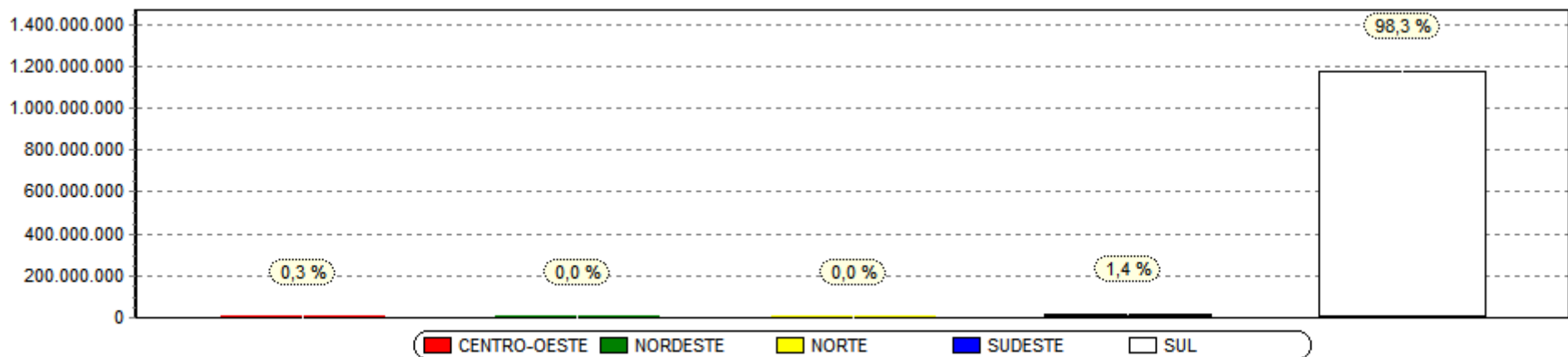
Porto	Janeiro a Dezembro / 2017				Janeiro a Dezembro / 2018				Variação 18/17		Evolução Particip. Relativa 18/17	
	Total por Porto		Particip. s/BR		Total por Porto		Particip. s/BR		quilos	US\$	quilos	US\$
	quilos	US\$	quilos	US\$	quilos	US\$	quilos	US\$	quilos	US\$	quilos	US\$
SAO SEBASTIAO - SP					5.927	21.143						
Total Brasil	687.255.087	1.615.324.298	100,0%	100,0%	639.028.523	1.194.617.658	100,0%	100,0%	-7%	-26%		

SINDICARNE

SINDICATO DA INDÚSTRIA DE CARNES E DERIVADOS NO ESTADO DO PARANÁ

Exportação de Carnes e Derivados de Suínos - Janeiro a Dezembro / 2018 (Total por Porto e Região de origem)

Porto	Janeiro a Dezembro / 2017				Janeiro a Dezembro / 2018				Variação 18/17		Evolução Particip. Relativa 18/17	
	Total por Porto		Particip. s/BR		Total por Porto		Particip. s/BR		quilos	US\$	quilos	US\$
	quilos	US\$	quilos	US\$	quilos	US\$	quilos	US\$				
CENTRO-OESTE	2.376.074	2.706.316	0,3%	0,2%	3.000.827	3.082.563	0,5%	0,3%	26,3%	13,9%	0,2%	-0,2%
NORDESTE					25.698	107.813						
NORTE	239.995	338.940			144.526	279.713			-39,8%	-17,5%		
SUDESTE	8.654.641	20.174.170	1,3%	1,2%	8.427.622	16.893.889	1,3%	1,4%	-2,6%	-16,3%		0,1%
SUL	675.984.377	1.592.104.872	98,4%	98,6%	627.429.850	1.174.253.680	98,2%	98,3%	-7,2%	-26,2%	-0,2%	0,1%
Total Brasil	687.255.087	1.615.324.298	100,0%	100,0%	639.028.523	1.194.617.658	100,0%	100,0%	-7%	-26%		



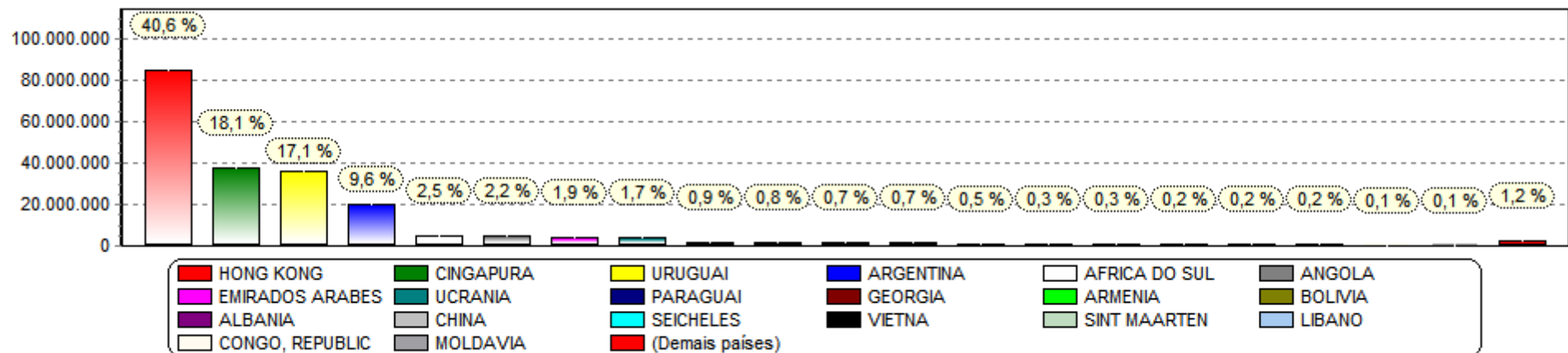
*Obs. Gráfico referente coluna (US\$) no ano 2018.

SINDICARNE

SINDICATO DA INDÚSTRIA DE CARNES E DERIVADOS NO ESTADO DO PARANÁ

Exportação de Carnes e Derivados de Suínos - Paraná - Janeiro a Dezembro / 2018 (20 principais destinos)

Posição			Destino	Janeiro a Dezembro / 2017				Janeiro a Dezembro / 2018				Variação 18/17	
				Paraná		Participação %		Paraná		Participação %			
				2017	2018	mob	quilos	US\$	quilos	US\$	quilos	US\$	quilos
1	1	=	HONG KONG	46.377.546	107.315.131	47,5%	45,9%	44.010.097	84.699.021	40,5%	40,6%	-5%	-21%
4	2	2	CINGAPURA	8.437.944	22.539.141	8,6%	9,6%	18.658.734	37.729.337	17,2%	18,1%	121%	67%
2	3	-1	URUGUAI	18.314.335	47.135.381	18,7%	20,1%	17.574.319	35.778.088	16,2%	17,1%	-4%	-24%
3	4	-1	ARGENTINA	10.294.362	29.731.671	10,5%	12,7%	8.646.089	19.961.877	8,0%	9,6%	-16%	-33%
7	5	2	AFRICA DO SUL	1.334.919	3.424.436	1,4%	1,5%	3.041.167	5.160.728	2,8%	2,5%	128%	51%
8	6	2	ANGOLA	2.528.446	3.089.259	2,6%	1,3%	4.228.507	4.545.785	3,9%	2,2%	67%	47%
6	7	-1	EMIRADOS ARABES UNIDOS	1.636.992	3.934.066	1,7%	1,7%	1.808.250	3.962.311	1,7%	1,9%	10%	1%
34	8	26	UCRANIA	26.011	59.324			1.916.448	3.606.176	1,8%	1,7%	7268%	5979%
11	9	2	PARAGUAI	545.457	1.287.033	0,6%	0,5%	994.113	1.867.641	0,9%	0,9%	82%	45%
5	10	-5	GEORGIA	2.419.094	5.785.704	2,5%	2,5%	1.273.093	1.756.900	1,2%	0,8%	-47%	-70%
9	11	-2	ARMENIA	841.312	1.962.763	0,9%	0,8%	942.764	1.447.907	0,9%	0,7%	12%	-26%
13	12	1	BOLIVIA	623.968	728.597	0,6%	0,3%	1.325.088	1.359.180	1,2%	0,7%	112%	87%
12	13	-1	ALBANIA	396.389	931.878	0,4%	0,4%	591.164	1.040.716	0,5%	0,5%	49%	12%
21	14	7	CHINA	81.000	228.450	0,1%	0,1%	264.982	670.192	0,2%	0,3%	227%	193%
14	15	-1	SEICHELES	241.242	579.915	0,2%	0,2%	328.752	637.172	0,3%	0,3%	36%	10%
35	16	19	VIETNA	27.000	59.100			324.000	514.053	0,3%	0,2%	1100%	770%
19	17	2	SINT MAARTEN	80.970	230.382	0,1%	0,1%	220.846	477.653	0,2%	0,2%	173%	107%
18	18	=	LIBANO	96.760	273.562	0,1%	0,1%	166.618	413.001	0,2%	0,2%	72%	51%
16	19	-3	CONGO, REPUBLICA DEMOCRATICA	594.380	506.458	0,6%	0,2%	390.504	309.660	0,4%	0,1%	-34%	-39%
17	20	-3	MOLDAVIA	128.215	287.371	0,1%	0,1%	201.600	284.911	0,2%	0,1%	57%	-1%
DEMAIS PAÍSES				2.682.559	3.934.936	2,7%	1,7%	1.695.826	2.494.226	1,6%	1,2%	-37%	-37%
Total				97.708.901	234.024.558	100,0%	100,0%	108.602.961	208.716.535	100,0%	100,0%	11%	-11%



*Obs. Gráfico referente coluna (US\$) no ano 2018.

SINDICARNE

SINDICATO DA INDÚSTRIA DE CARNES E DERIVADOS NO ESTADO DO PARANÁ

Exportação de Carnes e Derivados de Suínos - Paraná - Janeiro a Dezembro / 2018 - Desempenho por destino

Destino	Janeiro a Dezembro / 2017				Janeiro a Dezembro / 2018				Evolução 2017/2018		
	Paraná		Part.%	Preço Médio	Paraná		Part.%	Preço Médio	Dif.Venda	Dif.Par.%	Dif.Var.%
	quilos	US\$	US\$		quilos	US\$	US\$		US\$	US\$	P.Méd.
Destinos com Desempenho Comparativo Positivo											
1 CINGAPURA	8.437.944	22.539.141	9,6%	2,67	18.658.734	37.729.337	18,1%	2,02	15.190.196	8,5%	-24,3%
2 UCRANIA	26.011	59.324		2,28	1.916.448	3.606.176	1,7%	1,88	3.546.852		-17,5%
3 AFRICA DO SUL	1.334.919	3.424.436	1,5%	2,57	3.041.167	5.160.728	2,5%	1,70	1.736.292	1,0%	-33,8%
4 ANGOLA	2.528.446	3.089.259	1,3%	1,22	4.228.507	4.545.785	2,2%	1,08	1.456.526	0,9%	-12,0%
5 BOLIVIA	623.968	728.597	0,3%	1,17	1.325.088	1.359.180	0,7%	1,03	630.583	0,4%	-12,2%
6 PARAGUAI	545.457	1.287.033	0,5%	2,36	994.113	1.867.641	0,9%	1,88	580.608	0,4%	-20,4%
7 VIETNA	27.000	59.100		2,19	324.000	514.053	0,2%	1,59	454.953		-27,5%
8 CHINA	81.000	228.450	0,1%	2,82	264.982	670.192	0,3%	2,53	441.742	0,2%	-10,3%
9 CUBA	1.800	9.462		5,26	65.880	275.116	0,1%	4,18	265.654		-20,6%
10 MOCAMBIQUE					162.971	247.623	0,1%	1,52	247.623		
11 SINT MAARTEN	80.970	230.382	0,1%	2,85	220.846	477.653	0,2%	2,16	247.271	0,1%	-24,0%
12 CABO VERDE					106.554	161.653	0,1%	1,52	161.653		
13 LIBANO	96.760	273.562	0,1%	2,83	166.618	413.001	0,2%	2,48	139.439	0,1%	-12,3%
14 PAISES BAIXOS (HOLANDA)					66.957	113.818	0,1%	1,70	113.818		
15 VIRGENS, ILHAS (BRITANICAS)					45.476	111.361	0,1%	2,45	111.361		
16 ALBANIA	396.389	931.878	0,4%	2,35	591.164	1.040.716	0,5%	1,76	108.838	0,1%	-25,1%
17 BAHAMAS	66.624	149.766	0,1%	2,25	152.453	249.458	0,1%	1,64	99.692		-27,2%
18 COREIA DO SUL	72.000	181.893	0,1%	2,53	118.604	258.295	0,1%	2,18	76.402		-13,8%
19 TURQUIA					41.467	75.607		1,82	75.607		
20 SEICHELES	241.242	579.915	0,2%	2,40	328.752	637.172	0,3%	1,94	57.257	0,1%	-19,4%
21 BERMUDAS	6.130	14.935		2,44	30.570	71.890		2,35	56.955		-3,5%
22 REINO UNIDO					27.220	52.177		1,92	52.177		
23 SENEGAL	12.980	31.252		2,41	39.527	77.601		1,96	46.349		-18,5%
24 BONAIRE, SAINT EUSTATIUS E SABA					19.780	45.663		2,31	45.663		
25 OMA					15.993	30.869		1,93	30.869		
26 EMIRADOS ARABES UNIDOS	1.636.992	3.934.066	1,7%	2,40	1.808.250	3.962.311	1,9%	2,19	28.245	0,2%	-8,8%
27 MALDIVAS	23.360	64.829		2,78	33.422	84.273		2,52	19.444		-9,1%
28 CONGO	114.400	108.036		0,94	101.440	127.132	0,1%	1,25	19.096		32,7%
29 HONDURAS					3.000	14.695		4,90	14.695		
30 MARSHALL, ILHAS					3.289	8.152		2,48	8.152		
31 PANAMA					2.220	7.129		3,21	7.129		
32 GRANADA	1.150	3.084		2,68	3.420	8.701		2,54	5.617		-5,1%
33 MALTA					1.278	4.429		3,47	4.429		
34 CHIPRE					499	1.060		2,12	1.060		
35 ILHA DE MAN					186	458		2,46	458		
36 GRECIA					153	290		1,90	290		
37 ITALIA					62	178		2,87	178		
38 CAYMAN, ILHAS					24	61		2,54	61		
Destinos com Desempenho Comparativo Negativo											
1 HONG KONG	46.377.546	107.315.131	45,9%	2,31	44.010.097	84.699.021	40,6%	1,92	-22.616.110	-5,3%	-16,8%

OBS: A classificação comparativa é baseada na variação líquida das vendas (em US\$) ajustada pelo preço médio e pela participação relativa sobre as vendas totais.

Elaboração: SINDICARNE/PR

Página 56

Destino	Janeiro a Dezembro / 2017				Janeiro a Dezembro / 2018				Evolução 2017/2018		
	Paraná		Part.%	Preço Médio	Paraná		Part.%	Preço Médio	Dif.Venda	Dif.Par.%	Dif.Var.%
	quilos	US\$	US\$		quilos	US\$	US\$		US\$	US\$	P.Méd.
Destinos com Desempenho Comparativo Negativo											
2 URUGUAI	18.314.335	47.135.381	20,1%	2,57	17.574.319	35.778.088	17,1%	2,04	-11.357.293	-3,0%	-20,9%
3 ARGENTINA	10.294.362	29.731.671	12,7%	2,89	8.646.089	19.961.877	9,6%	2,31	-9.769.794	-3,1%	-20,1%
4 GEORGIA	2.419.094	5.785.704	2,5%	2,39	1.273.093	1.756.900	0,8%	1,38	-4.028.804	-1,7%	-42,3%
5 AZERBAIJAO	593.924	1.582.216	0,7%	2,66	26.476	60.881		2,30	-1.521.335		-13,7%
6 ARMENIA	841.312	1.962.763	0,8%	2,33	942.764	1.447.907	0,7%	1,54	-514.856	-0,1%	-34,2%
7 COSTA DO MARFIM	910.140	510.412	0,2%	0,56	510.605	251.894	0,1%	0,49	-258.518	-0,1%	-12,0%
8 ESTADOS UNIDOS	59.020	229.890	0,1%	3,90	566	6.280		11,10	-223.610		184,9%
9 CONGO, REPUBLICA DEMOCRATICA	594.380	506.458	0,2%	0,85	390.504	309.660	0,1%	0,79	-196.798	-0,1%	-6,9%
10 ZAMBIA	54.112	178.374	0,1%	3,30					-178.374		
11 TAILANDIA	243.000	142.995	0,1%	0,59					-142.995		
12 ANTILHAS HOLANDESAS	34.470	94.619		2,74	1.670	4.384		2,63	-90.235		-4,4%
13 JAPAO	52.960	119.945	0,1%	2,26	27.500	35.490		1,29	-84.455		-43,0%
14 HAITI	220.930	109.780		0,50	46.068	36.331		0,79	-73.449		58,7%
15 RUSSIA	26.994	68.700		2,55					-68.700		
16 CHILE	22.986	63.097		2,75					-63.097		
17 GUINE EQUATORIAL	23.991	63.737		2,66	558	1.177		2,11	-62.560		-20,6%
18 DINAMARCA	27.010	50.738		1,88					-50.738		
19 MAURICIO	26.112	27.940		1,07					-27.940		
20 SAO CRISTOVAO E NEVIS	10.000	23.770		2,38					-23.770		
21 ANGUILLA	14.200	36.955		2,60	10.950	22.976		2,10	-13.979		-19,4%
22 LIBERIA	29.140	18.869		0,65	1.988	6.624		3,33	-12.245		414,6%
23 GANA	7.460	5.393		0,72					-5.393		
24 MOLDAVIA	128.215	287.371	0,1%	2,24	201.600	284.911	0,1%	1,41	-2.460		-36,9%
25 GABAO	26.130	42.258		1,62	27.000	40.500		1,50	-1.758		-7,2%
26 NAMIBIA	1.500	1.539		1,03					-1.539		
27 SAO TOME E PRINCIPE	36	452		12,56					-452		
Total	97.708.901	234.024.558	100,0%	2,40	108.602.961	208.716.535	100,0%	1,92	-25.308.023		-20,0%

OBS: A classificação comparativa é baseada na variação líquida das vendas (em US\$) ajustada pelo preço médio e pela participação relativa sobre as vendas totais.